

DISPLAY

Altumis

2016 • 2017



AFFICHAGE • PRÉSENTATION • INFORMATION • SIGNALISATION

BOUTIQUE EN LIGNE



Présentation boutique

Nous vous invitons à venir découvrir notre boutique en ligne sur <http://shop.altumis.fr>, un site entièrement dédié aux produits de signalétique, d'affichage et d'information.

Un large choix de produits disponible et des stocks importants pour vous garantir un approvisionnement rapide.

Les quantités en stock sont affichées, de cette manière vous pouvez travailler sur vos dossiers et répondre à vos clients dans des délais réduits.

Tous les produits nécessaires à vos installations seront présents alors n'hésitez pas à visiter toutes les catégories de produits.

Demandez vos identifiants d'accès et profitez de remises professionnelles ou bien de remises quantitatives.

Nous proposons des produits à des prix très compétitifs et les livraisons sont assurées **sous 24h** pour toute commande enregistrée avant 12h00.



Angle biseauté



Angle arrondi

Sauf indication contraire les produits sont pour une utilisation en intérieure.

Toutes les relations d'affaires réalisées avec la société **Altumis** sont régies par nos conditions, qui sont disponibles sur le site <http://www.altumis.fr>

Sauf erreurs ou omissions. Les spécifications des produits peuvent changer sans avis préalable. Avant d'acheter un produit de notre catalogue de prix, le client doit s'assurer qu'il correspond à ses attentes d'utilisation, et le client assume tous les risques et responsabilités qui y sont liés. **Altumis** ne pourra être rendu responsable de quelques pertes ou dommages que ce soit - directs, indirects ou consécutifs, découlant de l'utilisation ou de l'impossibilité d'utiliser l'un des produits énumérés.

SOMMAIRE

PAGE 5

CADRES D’AFFICHAGE

1. Cadre d’affichage Clic-Clac
2. Cadre posters et affiches
3. Accessoires



PAGE 13

STOP-TROTTOIRS

1. Chevalets
2. Stop-trottoir avec base
3. Stop-trottoir à ressort
4. Piétement triangulaire



PAGE 17

AFFICHAGES BOIS

1. Chevalet ardoise
2. Tableau ardoise
3. Porte-menu ardoise
4. Accessoires



PAGE 21

PORTE-MENUS ET D’AFFICHES

1. Porte-menu
2. Porte-brochures
3. Support d’informations
4. Système Multifonction



PAGE 27

SUPPORTS DE BROCHURES ET DOCUMENTS

1. Support-brochure mural
2. Support-brochure de comptoir
3. Porte-document de comptoir



PAGE 31

ÉQUIPEMENTS DE BUREAU

1. Tableau blanc
2. Rail mural
3. Vitrine magnétique
4. Système de signalisation



PAGE 35

GAMME CIMAISE

1. J-Rail
2. Clic Rail



PAGE 39

GAMME SIGNALÉTIQUE

1. Entretoise murale
2. Câble Ø 1,5 mm



DISPLAY ALTUMIS



Les produits sont de qualité et vous suivront dans votre activité de tous les jours.

Notre société **Altumis** vous apporte également des solutions et conseils pour mieux vous accompagner dans vos projets.

Pour répondre à vos attentes dans les délais impartis, nous vous transmettons vos devis sous 24h.

Les produits du catalogue sont disponible en stock et livrés sous 24h en France métropolitaine pour toutes commandes enregistrées avant 12h.



Contactez notre service commercial et profitez de notre expertise pour satisfaire les demandes de vos clients.

Altumis est une société spécialisée dans la fabrication et la commercialisation de produits destinés à l'affichage, la signalétique, l'exposition et tous les produits en communication visuelle pour les points de ventes.

Nos gammes sont utilisées dans tout type d'entreprise, qu'il s'agisse d'un restaurant, d'un hôtel, d'une boutique ou d'une banque.

Dans d'autres domaines également, nous saurons apporter des solutions aux collectivités, aux administrations et aux sociétés ayant besoin de supports pour leur activité.

Tous ces produits seront précieux dans la communication, ils augmenteront la lisibilité et valoriseront les messages des entreprises.



CADRES D’AFFICHAGE



1. Cadre d’affichage Clic-Clac
2. Cadre posters et affiches
3. Accessoires



Dimensions extérieures :

- A - Largeur
- B - Hauteur
- C - Profondeur

Dimensions visibles :

- X - Largeur
- Y - Hauteur

CADRES D’AFFICHAGE

1. Cadre d’affichage Clic-Clac

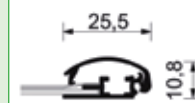
Cadre Clic-Clac profil 25 mm Angles biseautés



- Fond PVC rigide
- Surface antireflet avec profilés Clic-Clac
- Pour applications murales
- Vis et chevilles non incluses

CODE-PRODUIT	DIN	DIMENSIONS (en mm)	X × Y (en mm)	A × B (en mm)
CCC25-A4	A4	210 × 297	190 × 277	241 × 328
CCC25-A3	A3	297 × 420	277 × 400	328 × 451
CCC25-A2	A2	420 × 594	400 × 574	451 × 625
CCC25-A1	A1	594 × 841	574 × 821	625 × 872
CCC25-A0	A0	841 × 1189	821 × 1169	872 × 1220
CCC25-60	60 × 80	600 × 800	580 × 780	631 × 831
CCC25-B1	B1	700 × 1000	680 × 980	731 × 1031

Profil 25 mm • biseauté • arrondi



Cadre Clic-Clac profil 25 mm Angles arrondis

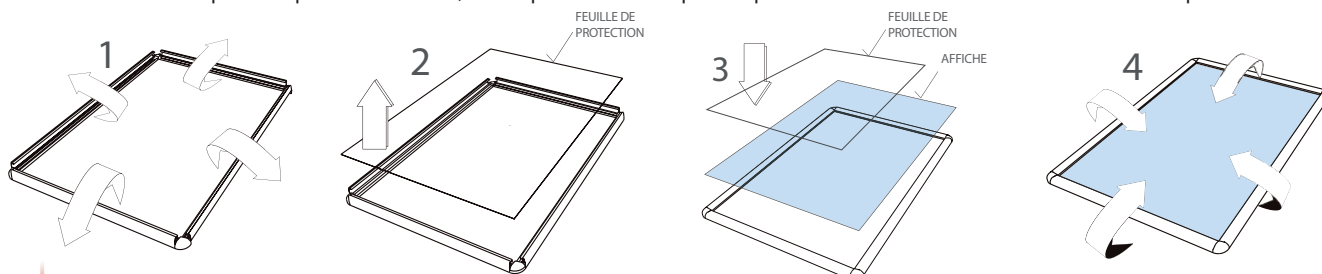


- Fond PVC rigide
- Surface antireflet avec profilés Clic-Clac
- Pour applications murales
- Vis et chevilles non incluses

CODE-PRODUIT	DIN	DIMENSIONS (en mm)	X × Y (en mm)	A × B (en mm)
CCR25-A4	A4	210 × 297	190 × 277	241 × 328
CCR25-A3	A3	297 × 420	277 × 400	328 × 451
CCR25-A2	A2	420 × 594	400 × 574	451 × 625
CCR25-A1	A1	594 × 841	574 × 821	625 × 872
CCR25-A0	A0	841 × 1189	821 × 1169	872 × 1220
CCR25-60	60 × 80	600 × 800	580 × 780	631 × 831
CCR25-B1	B1	700 × 1000	680 × 980	731 × 1031

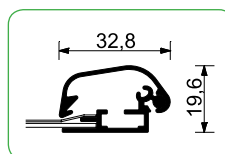
Changement rapide et facile des affiches sans retrait du mur

Il vous suffit de déclipser les profilés latéraux, de déposer l’affiche puis le panneau antireflet et enfin de refermer les profilés.



1. Cadre d'affichage Clic-Clac

Cadre Clic-Clac Sécurisé profil 32 mm *Angles biseautés*



- Sécurité : profilés antivol, ouverture facile avec le levier en plastique CCS-C (voir page 11)
- Rendu de haute qualité pour les affiches grand format : profilés renforcés

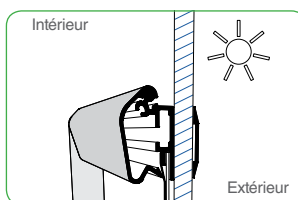


CODE-PRODUIT	DIN	DIMENSIONS (en mm)	X × Y (en mm)	A × B (en mm)
CCS-A3	A3	297 × 420	279 × 402	342 × 465
CCS-A2	A2	420 × 594	402 × 576	465 × 639
CCS-A1	A1	594 × 841	576 × 823	639 × 886

Cadre Clic-Clac à coller profil 25 mm *Angles biseautés • double face*



- Double face : les affiches s'insèrent par l'intérieur pour être visibles des deux côtés
- Profilés de finition à coller sur l'extérieur de la vitrine



CODE-PRODUIT	DIN	DIMENSIONS (en mm)	X × Y (en mm)	A × B (en mm)
CCV-A4	A4	210 × 297	190 × 177	241 × 328
CCV-A3	A3	297 × 420	277 × 400	328 × 451
CCV-A2	A2	420 × 594	400 × 574	451 × 625
CCV-A1	A1	594 × 841	574 × 821	625 × 872



CADRES D’AFFICHAGE

1. Cadre d’affichage Clic-Clac

Cadre Clic-Clac Double face profil 25 mm *Angles biseautés*



CODE-PRODUIT	DIN	DIMENSIONS (en mm)	X × Y (en mm)	A × B (en mm)
CCC25-DA4	A4	210 × 297	190 × 277	241 × 328
CCC25-DA3	A3	297 × 420	277 × 400	328 × 451
CCC25-DA2	A2	420 × 594	400 × 574	451 × 625
CCC25-DA1	A1	594 × 841	574 × 821	625 × 872

- Parfaitement adapté aux affichages double face et aux applications en intérieur
- La solution idéale pour les formats d’affiche allant du A4 au A1
- Orientation portrait sur version standard uniquement (deux crochets pour la suspension au plafond fournis avec le cadre)
- Jeu de câbles pour la suspension au plafond disponible sur demande CCC-K (voir page 11)



Profil Clic-Clac suspendu profil 25 mm *2 rails de fixation avec crochets coulissants*



- Utilisation simplifiée et design élégant, pour affiches papier et bannières légères
- Rails de fixation avec bande auto-agrippante caoutchoutée pour empêcher que l’affiche ne glisse. Le profilé supérieur comprend 2 crochets coulissants
- Jeu de câbles pour la suspension au plafond disponible sur demande CCC-K (voir page 11)



CODE-PRODUIT	X (en mm)	A (en mm)
PCC-210	210	215
PCC-297	297	302
PCC-420	420	425
PCC-500	500	505
PCC-594	594	599
PCC-700	700	705
PCC-841	841	846
PCC-1000	1000	1005
PCC-1200	1200	1205

2. Cadre posters et affiches

Cadre d'affichage suspendu Double face *Portrait • angles biseautés • profilés 19 ou 24 mm*



- Idéal pour les suspensions au plafond, insertion de l'affiche par le dessus, solution parfaitement adaptée à la communication dans les vitrines ou en magasin
- Protection améliorée : panneau central en plastique gris avec feuilles en PVC antireflet sur les deux côtés
- Stabilité du cadre améliorée : profilés 24 mm pour formats d'affiche A2 ou supérieur



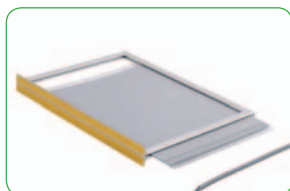
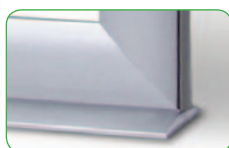
	CODE-PRODUIT	DIN	DIMENSIONS (en mm)	X × Y (en mm)	A × B (en mm)
Profil 19	CC19-A4	A4	210 × 297	203 × 290	235 × 322
	CC19-A3	A3	297 × 420	290 × 413	322 × 445
Profil 24	CC24-A2	A2	420 × 594	397 × 571	436 × 610
	CC24-A1	A1	594 × 841	571 × 818	610 × 857

Cadre sur pied à coller *Angles biseautés • sur pied • profilés 20 mm • double face • paysage • extérieur*



- Changement facile de l'affiche : cadre à glissière avec profilés anodisés argent
- Sur pied : ruban adhésif double face de haute qualité à la base, pour une stabilité optimale sur tous les types de surfaces planes
- Idéal pour les gondoles, les pompes à essence et les comptoirs

CODE-PRODUIT	DIN	DIMENSIONS (en mm)	X × Y (en mm)	A × B (en mm)
CPC-A4	A4	210 × 297	290 × 203	323 × 236
CPC-A3	A3	297 × 420	413 × 290	446 × 323



CADRES D’AFFICHAGE

2. Cadre posters et affiches

Cadre d’affichage magnétique *Fond métallique • panneau avant à bande magnétique*



- Cadre en acier laqué blanc. Angles arrondis
 - Système aimanté pour la fixation de l’affiche
 - Changement de l’affiche (par l’avant).
- Une ventouse en caoutchouc (fournie) permet de changer l’affiche facilement



CODE-PRODUIT	DIN	DIMENSIONS (en mm)	X × Y (en mm)	A × B (en mm)
CAM-A4	A4	210 × 297	291 × 204	327 × 240
CAM-A3	A3	297 × 420	414 × 291	450 × 327
CAM-A2	A2	420 × 594	588 × 414	624 × 450
CAM-A1	A1	594 × 841	835 × 588	871 × 624

Cadre d’affichage tendu *Avec pinces crocodiles et crochets coulissants*



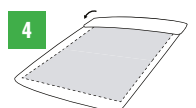
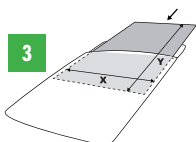
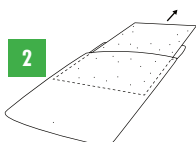
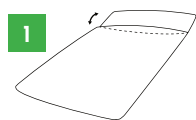
- Solution économique et légère pour les applications simple et double face en magasin ou dans les vitrines
- Changement rapide et facile de l’affiche : pinces crocodiles à ressort
- Deux crochets coulissants en plastique pour suspension au plafond ou sur fenêtre (fournis), jeux de câbles pour suspension au plafond et ventouses transparentes avec crochets vendus séparément CAT-V (voir page 11)



CODE-PRODUIT	DIN	DIMENSIONS (en mm)	X × Y (en mm)
CAT-A4	A4	210 × 297	316 × 403
CAT-A3	A3	297 × 420	403 × 526
CAT-A2	A2	420 × 594	526 × 700
CAT-A1	A1	594 × 841	700 × 947

3. Accessoires

Pochette Waterproof pour Clic-Clac *Pour Stop-trottoirs et cadres Clic-Clac*



- Design étonnant et unique
- Prolonge la durée de vie de l'affiche : poche en PVC résistante aux UV et à la moisissure
- Convient à tous les cadres Clic-Clac ou Stop-trottoir standard

CODE-PRODUIT	DIN	DIMENSIONS (en mm)	EMBALLAGE
CCP-A4	A4	210 x 297	1 PC
CCP-A3	A3	297 x 420	1 PC
CCP-A2	A2	420 x 594	1 PC
CCP-A1	A1	594 x 841	1 PC
CCP-B2	B2	500 x 700	1 PC
CCP-B1	B1	700 x 1000	1 PC



Kit de suspension pour cadres

CODE-PRODUIT	LONGUEUR (en mm)	EMBALLAGE
CCC-K	2000	1 SET



Ventouses

CODE-PRODUIT	EMBALLAGE
CAT-V	4 PC



Clé pour cadre sécurisé

CODE-PRODUIT	EMBALLAGE
CCS-C	1 PC





STOP-TROTTOIR



1. Chevalet
2. Stop-trottoir avec base
3. Stop-trottoir à ressorts
4. Piétement triangulaire



Dimensions extérieures :

- A - Largeur
- B - Hauteur
- C - Profondeur

Dimensions visibles :

- X - Largeur
- Y - Hauteur

STOP-TROTTOIRS

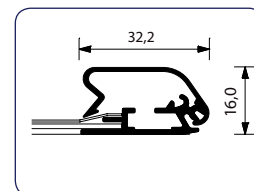
1. Chevalet

Chevalet profil 32 mm *Angles biseautés • fond métallique*



- Finition anodisée argent
- Protection antireflet résistante aux UV
- Bonne stabilité grâce aux inserts en plastique au niveau des piétements
- Résistant aux chocs : cadres Clic-Clac à fond métallique non corrosif

Profilé 32 mm • Biseauté



CODE-PRODUIT	DIN	DIMENSIONS (en mm)	X × Y (en mm)	A × B × C (en mm)
STC32-A2	A2	420 x 594	402 × 576	465 × 1025 × 683
STC32-A1	A1	594 x 841	576 × 823	639 × 1120 × 744
STC32-A0	A0	841 x 1189	823 × 1171	886 × 1406 × 925

2. Stop-trottoir avec base

Stop-trottoir avec base *Base lestée à l'eau ou au sable • profilé 38 mm • extérieur*

- Sécurité optimale : angles arrondis moulés par injection
- Longue durée de vie : ressorts renforcés en acier de haute qualité, panneau central antichoc
- Cadre Clic-Clac sur tous les côtés et enveloppe d'affichage résistante aux intempéries



CODE-PRODUIT	DIN	DIMENSIONS (en mm)	X × Y (en mm)	A × B × C (en mm)
STB-A1	Gris A1	594 x 841	566 x 816	670 x 1123 x 590
STB-A0	Gris A0	841 x 1189	813 x 1184	887 x 1480 x 835

3. Stop-trottoir à ressorts

Stop-trottoir à ressort *Pieds en acier • extérieur*

- Sécurité optimale : angles arrondis moulés par injection
- Longue durée de vie : ressorts renforcés en acier de haute qualité, panneau central antichoc
- Profils Clic-Clac sur les côtés verticaux avec plaque antireflet résistante aux UV.



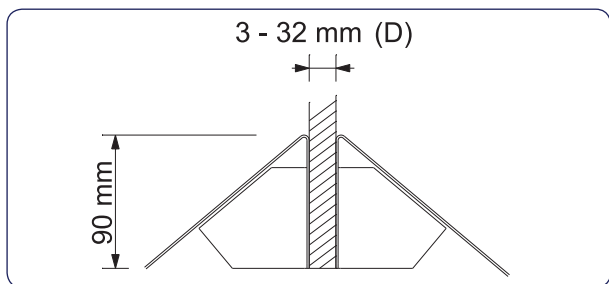
CODE-PRODUIT	DIN	DIMENSIONS (en mm)	X × Y (en mm)	A × B × C (en mm)
STR-A1	A1	594 x 841	543 x 826	624 x 1120 x 960
STR-A0	A0	841 x 1189	790 x 1174	871 x 1468 x 1305

STOP-TROTTOIR

4. Piétement triangulaire

Piétement triangulaire de 3 à 32 mm

- Panneau sur pied économique et facile à manipuler
- Bonne stabilité : deux sections pliées en acier thermolaqué
- Convient aux panneaux de 3 à 32 mm d'épaisseur et jusqu'à 1 900 mm en hauteur (panneaux non inclus)



CODE-PRODUIT	DIMENSIONS (en mm)	A × B × C (en mm)
PT-30	300	300 × 200 × 475 (+D)
PT-50	500	500 × 200 × 475 (+D)
PT-60	600	600 × 200 × 475 (+D)
PT-80	800	800 × 200 × 475 (+D)

AFFICHAGES BOIS



1. Chevalet ardoise
2. Tableau ardoise
3. Porte-menu ardoise
4. Accessoires



Dimensions extérieures :

- A - Largeur
- B - Hauteur
- C - Profondeur

Dimensions visibles :

- X - Largeur
- Y - Hauteur

AFFICHAGES BOIS

1. Chevalet ardoise

Chevalet ardoise *Bois teinté avec vernis de protection mat*

- Profilés en bois plats de haute qualité avec teinte résistante aux UV pour une utilisation en extérieur (résistant aux intempéries)
- Panneau d'aggloméré MFC mélaminé
- Charnières en acier galvanisé
- Convient aux marqueurs pour tableau noir, nettoyage facile avec une éponge humide



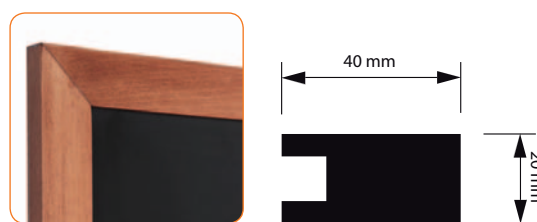
CODE-PRODUIT	COULEURS	X × Y (en mm)	A × B × C (en mm)
STA-55	Marron	470 × 660	550 × 815 × 567
STA-68	Marron	600 × 1010	680 × 1148 × 784

2. Tableau ardoise

Tableau ardoise bois *Bois teinté avec vernis de protection mat • profilé plat*



- Profilés en bois plats de haute qualité
- Panneau d'aggloméré MFC mélaminé
- Convient aux marqueurs pour tableau noir, nettoyage facile avec une éponge humide
- Disponible en noir (nous consulter)



CODE-PRODUIT	X × Y (en mm)	A × B × C (en mm)
TA-M60	520 × 720	600 × 800 × 20
TA-M70	620 × 820	700 × 900 × 20
TA-M40	320 × 1120	400 × 1200 × 20
TA-M56	480 × 1120	560 × 1200 × 20

3. Porte-menu ardoise

Porte-menu ardoise

Bois teinté avec vernis de protection mat

- Tableaux noirs laminés haute pression HPL
- Double face



CODE-PRODUIT	COULEURS	DIN	X × Y (en mm)	A × B × C (en mm)
PMA-MA4	Marron	A4	210 × 297	260 × 317 × 60
PMA-MA5	Marron	A5	148 × 210	200 × 230 × 60

4. Accessoires

Marqueur craie 3 mm



CODE-PRODUIT	COULEURS	EMBALLAGE
MA3-VIOLET	■	1 PC
MA3-ROSE	■	1 PC
MA3-BLANC	□	1 PC

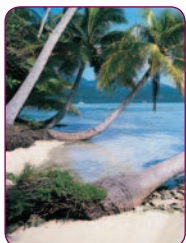
Marqueur craie 15 mm



CODE-PRODUIT	COULEURS	EMBALLAGE
MA15-VIOLET	■	1 PC
MA15-ROSE	■	1 PC
MA15-BLANC	□	1 PC



PORTE-MENUS ET AFFICHES



1. Porte-menu
2. Porte-brochures
3. Support d'informations
4. Système Multifonction



Dimensions extérieures :

- A - Largeur
- B - Hauteur
- C - Profondeur

Dimensions visibles :

- X - Largeur
- Y - Hauteur

PORTE-MENUS ET D’AFFICHES

1. Porte-menu

Porte-menu A4 / A3 *Cadre Clic-Clac • angles arrondis • angles biseautés*

- Mât ovale en Aluminium anodisé
- Pied carré avec 4 supports en caoutchouc
- Cadre Clic-Clac A4 ou A3 (Profil 25 mm)
- Orientation cadre portrait ou paysage



CODE-PRODUIT	DIN	DIMENSIONS (en mm)	X × Y (en mm)	A × B × C (en mm)
PMI-A4	A4	210 × 297	190 × 277	330 × 1080 × 292
PMI-A3	A3	297 × 420	277 × 400	330 × 1110 × 391
PMI-A4R	A4	210 × 297	190 × 277	330 × 1080 × 292
PMI-A3R	A3	297 × 420	277 × 400	330 × 1110 × 391

Porte-menu A2 *Cadre Clic-Clac • angles biseautés*

- Mât ovale (Quantité 2) en Aluminium anodisé
- Pied rectangulaire avec 4 supports en caoutchouc
- Cadre Clic-Clac A2 (Profil 25 mm)
- Orientation cadre paysage



CODE-PRODUIT	DIN	DIMENSIONS (en mm)	X × Y (en mm)	A × B × C (en mm)
PMI-A2	A2	420 × 594	574 × 400	625 × 1110 × 391



1. Porte-menu

Porte-Menu Télescopique A4 / A3

Hauteur et angle réglables • angles biseautés • orientation portrait ou paysage

- Mât carré télescopique en Aluminium anodisé
- Pied carré avec 4 supports en caoutchouc
- Cadre Clic-Clac A4 ou A3 (Profil 25 mm)
- Orientation portrait ou paysage



CODE-PRODUIT	DIN	DIMENSIONS (en mm)	X × Y (en mm)	A × B × C (en mm)
PMT-A4	A4	210 × 297	190 × 277	330 × 850 - 1300 × 330
PMT-A3	A3	297 × 420	277 × 400	330 × 850 - 1300 × 391

Porte-Menu Télescopique LED

Cadre Clic-Clac lumineux à LED • Mât télescopique

- Éclairage lumineux et homogène : LED périphériques 12 V restituant la lumière du jour
- Changement d'affiche facile : ouverture du cadre Clic-Clac
- Hauteur et angle d'inclinaison du cadre réglables
- Orientation paysage ou portrait
- Pied carré avec 4 pieds en caoutchouc



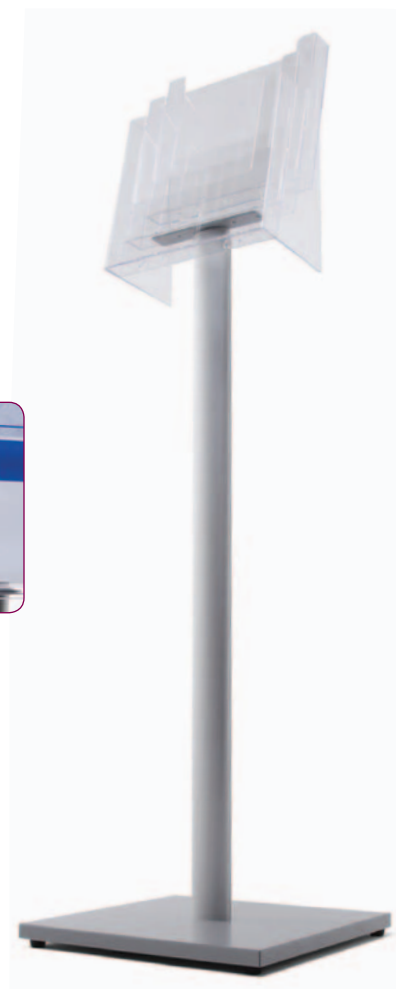
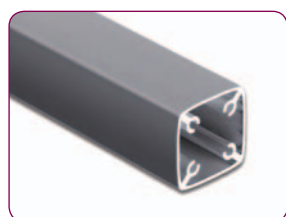
CODE-PRODUIT	DIN	DIMENSIONS (en mm)	X × Y (en mm)	A × B × C (en mm)
PMI-LA4	A4	210 × 297	195 × 282	331 × 850 × 1300 × 330
PMI-LA3	A3	297 × 420	282 × 405	454 × 850 × 1300 × 330

PORTE-MENU ET D’AFFICHES

2. Porte-brochures

Porte-brochures A4

- Mât carré en Aluminium anodisé
- Pied carré avec 4 supports en caoutchouc
- Porte-brochures transparents moulés par injection



CODE-PRODUIT	DIN	DIMENSIONS (en mm)	A × B × C (en mm)
PB-4A4	4 x A4	210 x 297	330 x 1185 x 330

Porte-brochures A5

- Mât carré en Aluminium anodisé
- Pied carré avec 4 supports en caoutchouc
- Porte-brochures transparents moulés par injection



CODE-PRODUIT	DIN	DIMENSIONS (en mm)	A × B × C (en mm)
PB-4A5	4 x A5	148 x 210	330 x 1070 x 330

3. Support d'informations

Mât d'affichage *Support de cadre Clic-Clac • angles biseautés*

- Mât ovale en Aluminium anodisé
- Pied rond avec 4 supports en caoutchouc
- Cadre Clic-Clac A1 (Profil 25 mm)
- Option : Étagère en acier pour brochure A4 (nous consulter)



CODE-PRODUIT	DIN	DIMENSIONS (en mm)	X × Y (en mm)	A × B × C (en mm)
M-A1	A1	594 × 841	574 × 821	625 × 1815 × 425

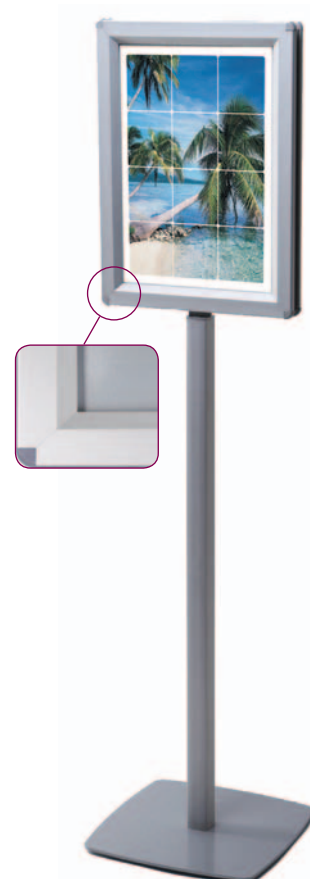
Mini-mât Recto-Verso

Support de cadre Clic-Clac • double face

- Mât carré en Aluminium anodisé
- Pied carré avec 4 supports en caoutchouc
- Support d'information double face A4 ou A3 (Profil 40 mm) avec angles sécurisés



CODE-PRODUIT	DIN	DIMENSIONS (en mm)	X × Y (en mm)	A × B × C (en mm)
MM-A4	A4	210 × 297	180 × 267	330 × 1385 × 345
MM-A3	A3	297 × 420	267 × 390	330 × 1275 × 330



PORTE-MENUS ET D’AFFICHES

4. Système Multifonction

- Créez un support répondant à vos besoins
- Un système modulaire flexible : tous les éléments peuvent être associés les uns aux autres et fixés à une hauteur donnée sur le pied principal
- Prêt à monter : tous les éléments sont fournis avec les systèmes de fixations
- Tous les composants peuvent être commandés séparément



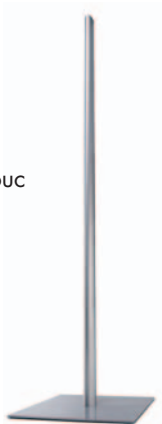
1 x MC-MAT
4 x MC-PB
4 x MC-A4



1 x MC-MAT
2 x MC-A3
4 x MC-A4

Mât Multifonction

- Mât ovale en Aluminium anodisé.
Rainuré des 2 côtés
- Pied carré avec 4 supports en caoutchouc

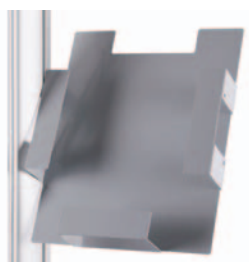


CODE-PRODUIT	A x B x C (en mm)
MC-MAT	500 x 1800 x 425



Porte-brochure

- Métal
- Angle d'inclinaison fixe
- A4 Portrait



CODE-PRODUIT	DIN	DIMENSIONS (en mm)
MC-PB	A4	210 x 297

Cadre Clic-Clac

- Cadre Clic-Clac simple face
- Portrait



CODE-PRODUIT	DIN	DIMENSIONS (en mm)	X x Y (en mm)
MC-A4	A4	210 x 297	192 x 279
MC-A3	A3	297 x 420	279 x 402
MC-A2	A2	420 x 594	402 x 576

SUPPORTS DE BROCHURES ET DOCUMENTS



1. Support-brochure mural
2. Support-brochure de comptoir
3. Porte-document de comptoir



Dimensions extérieures :

- A - Largeur
- B - Hauteur
- C - Profondeur

Dimensions visibles :

- X - Largeur
- Y - Hauteur

SUPPORTS DE BROCHURES ET DOCUMENTS

1. Support-brochure mural

Support-brochure mural

- Moulé par injection
- Systèmes d'affichage pour fixation murale

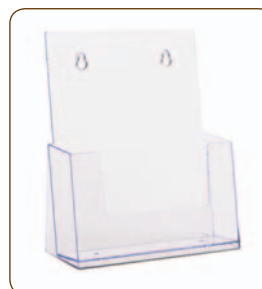
Mural

1 x A4 Portrait • Profondeur 64 mm

1 x A5 Portrait • Profondeur 53 mm

1 x 1/3 A4 Portrait • Profondeur 48 mm

CODE-PRODUIT	ORIENTATION	DIN	X × Y (en mm)	A × B × C (en mm)
SBM-A4	Portrait	1 x A4	210 × 297	224 × 266 × 94
SBM-A5	Portrait	1 x A5	148 × 210	157 × 208 × 74
SBM-13A4	Portrait	1 x 1/3 A4	99 × 210	108 × 209 × 65



2. Support-brochure de comptoir

Support-brochure de comptoir

Comptoir

1 x A4 Portrait • Profondeur 32 mm

1 x A5 Portrait • Profondeur 32 mm

1 x 1/3 A4 Portrait • Profondeur 32 mm

CODE-PRODUIT	ORIENTATION	DIN	X × Y (en mm)	A × B × C (en mm)
SBC-A4	Portrait	1 x A4	210 × 297	233 × 249 × 85
SBC-A5	Portrait	1 x A5	148 × 210	165 × 214 × 75
SBC-13A4	Portrait	1 x 1/3 A4	110 × 220	114 × 181 × 65



Porte carte de visite

Comptoir

paysage

profondeur 17 mm

CODE-PRODUIT	ORIENTATION	X × Y (en mm)	A × B × C (en mm)
PD-CV	Paysage	93 × 50	102 × 53 × 38



3. Porte-document de comptoir



Porte-document incliné

Acrylique transparent plié

- De 1,5 à 2,5 mm
(Selon le format)



CODE-PRODUIT	ORIENTATION	DIN	DIMENSIONS (en mm)	A × B × C (en mm)
PDI-A4	Portrait	1 × A4	210 × 297	210 × 287 × 107
PDI-A5	Portrait	1 × A5	148 × 210	148 × 203 × 77
PDI-13A4	Portrait	1/3 A4	99 × 210	100 × 195 × 77



Porte-document chevalet

Acrylique transparent plié

- De 1,5 à 2,5 mm
(Selon le format)



CODE-PRODUIT	ORIENTATION	DIN	DIMENSIONS (en mm)	A × B × C (en mm)
PDC-A4	Portrait	1 × A4	210 × 297	210 × 296 × 134
PDC-A5	Portrait	1 × A5	148 × 210	148 × 211 × 96
PDC-13A4	Portrait	1/3 A4	99 × 210	100 × 211 × 96



Porte-document Recto/Verso

Acrylique transparent plié

- En acrylique transparent de 1,5 à 2,5 mm
(Selon le format)



CODE-PRODUIT	ORIENTATION	DIN	DIMENSIONS (en mm)	A × B × C (en mm)
PDRV-A5	Portrait	1 × A5	148 × 210	148 × 214 × 65
PDRV-A4	Portrait	1 × A4	210 × 297	210 × 302 × 65
PDRV-13A4	Portrait	1/3 A4	99 × 210	210 × 104 × 65



ÉQUIPEMENTS DE BUREAU



1. Tableau blanc
2. Rail mural
3. Vitrine magnétique
4. Système de signalisation



Dimensions extérieures :

- A - Largeur
- B - Hauteur
- C - Profondeur

Dimensions visibles :

- X - Largeur
- Y - Hauteur

ÉQUIPEMENTS DE BUREAU

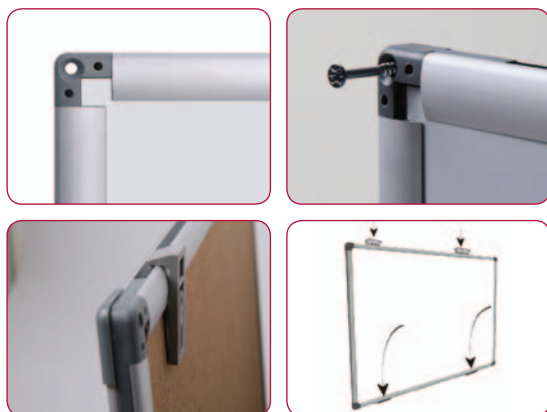
1. Tableau blanc

- Inscriptible et magnétique : surface en acier de haute qualité pour marqueurs et aimants
- Orientation portrait ou paysage
- Cadre en aluminium anodisé avec angles de sécurité moulés par injection
- Fixation à angles invisibles ou 4 crochets de fixation
- Repose-stylos



Tableau Blanc

Tableau effaçable à sec en acier laqué



CODE-PRODUIT	X × Y (en mm)	A × B (en mm)
TB-45	566 × 416	600 × 450
TB-60	866 × 566	900 × 600
TB-90	1166 × 866	1200 × 900

2. Rail mural

Rail mural d'affichage

- Finition standard en aluminium anodisé avec embouts moulés par injection
- Pour l'affichage rapide et facile des schémas, mémos, commandes et autres informations papier
- Les documents sont retenus par le roulement à billes situé à l'intérieur du profil



CODE-PRODUIT	DIN	A (en mm)
RM-2A4	2 X A4	500
RM-4A4	4 X A4	1000

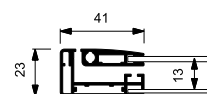
3. Vitrine magnétique

Vitrine Verrouillable profil 41 mm

Effaçable à sec • serrure cylindrique • porte frontale en acrylique • ouverture latérale



- Inscriptible et magnétique : panneau arrière anticorrosion pour marqueurs et aimants
- Résistant aux intempéries : joint en caoutchouc siliconé sur l'intérieur de la porte
- Profondeur interne de 13 mm
- Pour une utilisation en intérieur ou en extérieur sous abris uniquement
- Panneau avant verrouillable (fournis avec deux clés par serrure)



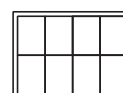
4xA4



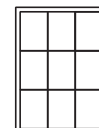
6xA4



8xA4



9xA4



CODE-PRODUIT	DIN	X × Y (en mm)	A × B × C (en mm)	SERRURES
VM-4A4	4 × A4	440 × 615	521 × 696 × 23	1
VM-6A4	6 × A4	660 × 615	741 × 696 × 23	1
VM-8A4	8 × A4	880 × 615	961 × 696 × 23	1
VM-9A4	9 × A4	660 × 922	741 × 1004 × 23	1

Marqueur pour Tableau Blanc

4 marqueurs, 16 aimants bleus et blancs, 1 effaceur et 1 flacon de nettoyage



CODE-PRODUIT	EMBALLAGE
MTB	1 SET

Aimants

Jeu de 8 aimants disponibles en 4 couleurs et diamètre 20



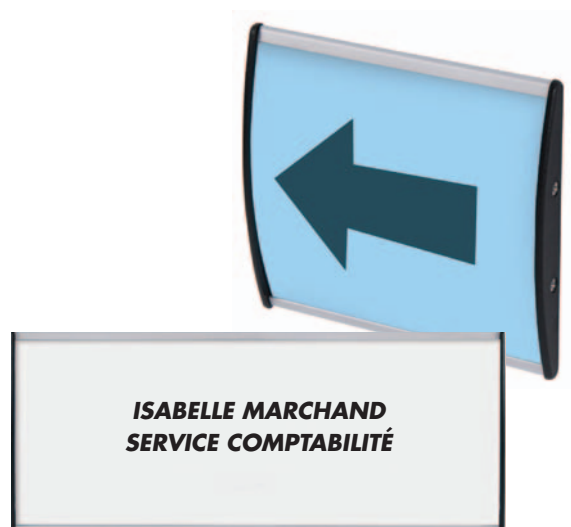
Ø 20 mm	EMBALLAGE
■ AI20-BLEU	8 PCS
■ AI20-BLANC	8 PCS
■ AI20-NOIR	8 PCS
■ AI20-ROUGE	8 PCS

4. Système de signalisation

Système de signalisation galbé

Face avant antireflet

- Simple d'utilisation : insertion et retrait rapides de l'affiche
- Formats illimités : disponible dans 4 largeurs de profil arrière
- Installation facile : fixation par vis ou ruban adhésif double face
- Lot de vis inclus



CODE-PRODUIT	DIN	DIMENSIONS (en mm)	X × Y (en mm)	A × B (en mm)
PG-A6	A6	105 × 148	148 × 101	153 × 109
PG-105×120		105 × 120	120 × 101	125 × 109
PG-105×210		105 × 210	210 × 101	215 × 109
PG-105×300		105 × 300	300 × 101	305 × 109
PG-105×500		105 × 500	500 × 101	505 × 109
PG-105×700		105 × 700	700 × 101	705 × 109
PG-A5	A5	148 × 210	210 × 144	215 × 152
PG-148×120		148 × 120	120 × 144	125 × 152
PG-148×300		148 × 300	300 × 144	305 × 152
PG-148×500		148 × 500	500 × 144	505 × 152
PG-148×700		148 × 700	700 × 144	705 × 152
PG-A4	A4	210 × 297	297 × 206	302 × 214
PG-210×120		210 × 120	120 × 206	125 × 214
PG-210×210		210 × 210	210 × 206	215 × 214
PG-210×300		210 × 300	300 × 206	305 × 214
PG-210×500		210 × 500	500 × 206	505 × 214
PG-210×700		210 × 700	700 × 206	705 × 214
PG-A3	A3	297 × 420	420 × 293	423 × 304

GAMME CIMAISE



1. J-Rail
2. Clic Rail



Dimensions extérieures :

- A - Largeur
- B - Hauteur
- C - Profondeur

Dimensions visibles :

- X - Largeur
- Y - Hauteur

GAMME CIMAISE

1. J-Rail

Rail classique

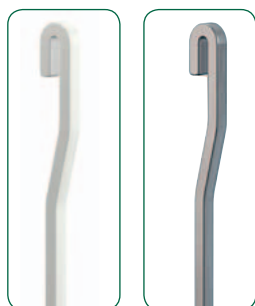
- Le système J-Rail est spécialement conçu pour la suspension de décorations murales et tableaux
- Ce système de suspension est souvent utilisé dans les galeries, pour les expositions et dans les musées
- Il est donc extrêmement simple de suspendre ou de changer les œuvres d'art
- Disponible en blanc et en aluminium



CODE-PRODUIT	COULEUR	LONGUEUR (en mm)
CIM-RPB	Blanc	2000
CIM-RPA	Aluminium	2000

Tringles 4x4

- Tringle en Aluminium
- Disponible en blanc et en aluminium



CODE-PRODUIT	COULEUR	LONGUEUR (en mm)
CIM-T150B	Blanc	1500
CIM-T200B	Blanc	2000
CIM-T150A	Aluminium	1500
CIM-T200A	Aluminium	2000

Crochet

- Crochet pour tringle 4x4
- Poids maximal 20 kg



CODE-PRODUIT	EMBALLAGE
CIM-C1	1 PC



1. Clic Rail

Clic Rail

- Le système Clic Rail est un système de suspension de tableaux flexible et invisible à monter au mur
- Fixation du rail par clip de fixation (fixation rectangulaire)
- Disponible en blanc et en aluminium



CODE-PRODUIT	COULEUR	LONGUEUR (en mm)
CLI-RB	Blanc	2000
CLI-RA	Aluminium	2000



Embout de finition

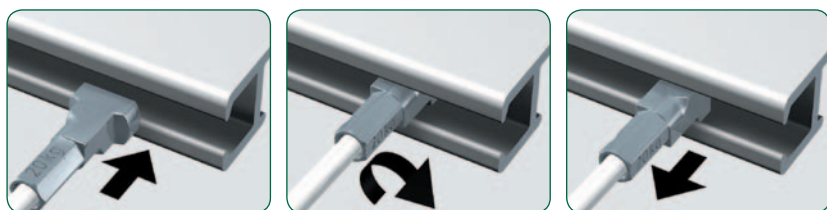
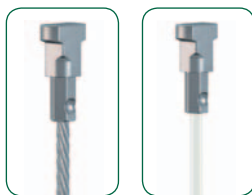
- Clip de fixation
- Disponible en blanc et en gris



CODE-PRODUIT	COULEUR	MODÈLE
CLI-EB	Blanc	Embout
CLI-ERB	Blanc	Raccord
CLI-EA	Gris	Embout
CLI-ERA	Gris	Raccord
CLI-CC	Blanc	Clip fixation

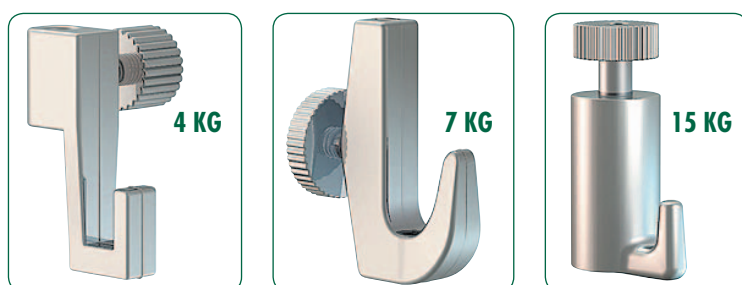
Fil perlon ou acier

- Système de support discret et élégant
- Ø 2 mm
- Disponible en longueur 1,5 ou 2 M
- Charge maximum 20 KG



CODE-PRODUIT	MODÈLE	LONGUEUR (en mm)
CLI-FP150	Perlon	1500
CLI-FP200	Perlon	2000
CLI-FC150	Acier	1500
CLI-FC200	Acier	2000

Crochet



CODE-PRODUIT	CHARGE MAX EN KG
CLI-C4	4
CLI-C7	7
CLI-C15	15



GAMME SIGNALÉTIQUE



1. Entretoise murale
2. Câble Ø 1,5 mm



Dimensions extérieures :

- A - Largeur
- B - Hauteur
- C - Profondeur

Dimensions visibles :

- X - Largeur
- Y - Hauteur

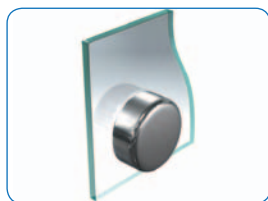
GAMME SIGNALÉTIQUE

1. Entretoise murale

- Fabriqué en Aluminium
- Finition anodisé Aluminium

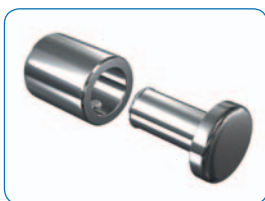
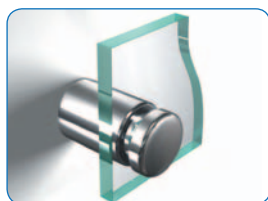


Cache vis



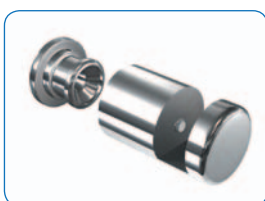
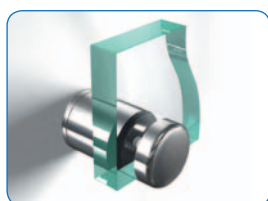
CODE-PRODUIT	DIAMÈTRE (en mm)
CV-1	13
CV-2	18
CV-3	24

Entretoise murale percée



CODE-PRODUIT	DIAMÈTRE (en mm)	PROJECTION (en mm)
FIX-P1	13	17
FIX-P2	18	22
FIX-P3	24	29

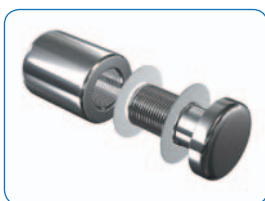
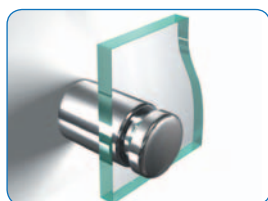
Entretoise murale fendue



CODE-PRODUIT	DIAMÈTRE (en mm)	PROJECTION (en mm)	OUVERTURE (en mm)
FIX-F1	13	18	4
FIX-F2	18	18	8
FIX-F3	24	22	12

Entretoise murale vissée

Rondelle de protection en silicone

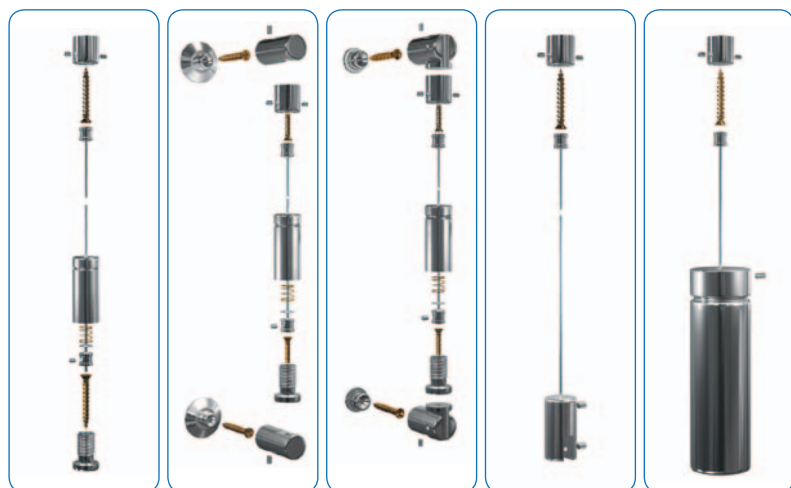


CODE-PRODUIT	DIAMÈTRE (en mm)	PROJECTION (en mm)
FIX-V1	13	17
FIX-V2	18	22
FIX-V3	18	45
FIX-V4	24	14
FIX-V5	24	29
FIX-V6	24	50

2. Câble Ø 1,5 mm

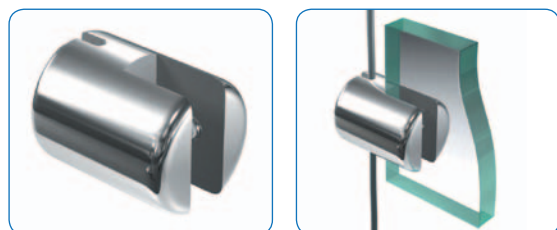
- Fabriqué en Aluminium • Finition Aluminium anodisé • Câble en acier inoxydable (Ø 1,5 mm)

Kit câble



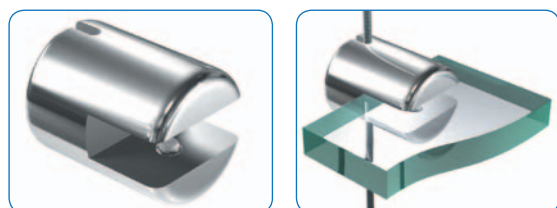
CODE-PRODUIT	MODÈLE	LONG. CÂBLE (en mm)
C15-K1	Sol/Plafond	4000
C15-K2	Mur/Mur	4000
C15-K3	Mur/Mur avec platine	4000
C15-K4	Pivot	4000
C15-K5	Pivot avec platine	4000
C15-K6	Suspendu	2000
C15-K7	Lest	4000

Supports panneau



CODE-PRODUIT	DIAMÈTRE (en mm)	SUPPORT	OUVERTURE (en mm)
C15-SP1	18	Simple	Jusqu'à 6 mm
C15-SP2	18	Simple	Jusqu'à 10 mm
C15-SP3	18	Double	Jusqu'à 6 mm
C15-SP4	18	Double	Jusqu'à 10 mm
C15-SP5	13	Simple	Jusqu'à 3 mm
C15-SP6	13	Double	Jusqu'à 3 mm

Supports tablette



CODE-PRODUIT	DIAMÈTRE (en mm)	SUPPORT	OUVERTURE (en mm)
C15-ST1	18	Simple	Jusqu'à 6 mm
C15-ST2	18	Simple	Jusqu'à 10 mm
C15-ST3	18	Double	Jusqu'à 6 mm
C15-ST4	18	Double	Jusqu'à 10 mm

GAMME SIGNALÉTIQUE

2. Câble Ø 1,5 mm

Porte-affiche Plexi

Format portrait ou paysage • épaisseur plexi 3 mm • chants polis

CODE-PRODUIT	DIN	MODÈLE	DIMENSIONS (en mm)
PA4V	A4	Portrait	210 x 297
PA3V	A3	Portrait	297 x 420
PA2V	A2	Portrait	420 x 594
PA1V	A1	Portrait	594 x 1189
PA4H	A4	Paysage	297 x 210
PA3H	A3	Paysage	420 x 297
PA2H	A2	Paysage	594 x 420
PA1H	A1	Paysage	1189 x 594
PINCE		Pince	

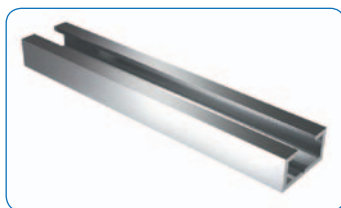


Pince

Accessoires

Rail Aluminium • longueur 2 m.

CODE-PRODUIT	DESCRIPTION
RAIL20	Rail
C15-ACC1	Clameau



Demandez notre catalogue complet
« GAMME SIGNALÉTIQUE »



CONDITIONS GÉNÉRALES DE VENTES

Article 1 **INTRODUCTION :**

Les conditions générales écrites ci-dessous sont dites comme connues par le client et sont de fait acceptées sans réserve. Aucune condition particulière ne peut prévaloir contre les conditions générales, sauf acceptation formelle et écrite d'ALTUMIS. Le fait qu'ALTUMIS ne se prévale pas, à un moment donné, de l'une quelconque de ces conditions générales de vente, ne peut être considéré comme valant renonciation à se prévaloir ultérieurement de l'une quelconque desdites conditions.

Article 2 **LA PRISE DE COMMANDE :**

Les commandes ne sont considérées comme définitives que lorsqu'elles ont été confirmées par écrit. ALTUMIS n'est lié par les commandes enregistrées par ses employés qu'à partir de l'émission d'une confirmation écrite et signée de l'acheteur.

Article 3 **LES DÉLAIS DE LIVRAISON :**

Les délais de livraison inscrits sur les propositions commerciales sont donnés à titre indicatifs. Les dépassements de délai dans les livraisons ne peuvent donner lieu à aucuns dommages et intérêts ni annulation complète ou partielle des commandes en cours. ALTUMIS se décharge de son obligation de livrer dans les cas de force majeure suivants : les grèves, les accidents, l'impossibilité d'être approvisionné. Dans tous les cas, la livraison dans les délais convenus ne peut intervenir que si l'acheteur est à jour de ses obligations envers ALTUMIS, qu'elle qu'en soit la cause.

Article 4 **LA LIVRAISON :**

La livraison est effectuée soit par la remise directe du produit à l'acquéreur, soit par simple avis de mise à disposition, soit par délivrance à un expéditeur ou un transporteur dans les locaux d'ALTUMIS. Ils sont acheminés aux risques et périls du destinataire auquel il appartient de faire toutes constatations auprès du transporteur le jour de la livraison en cas de manquant ou avarie. Des réserves peuvent être signalées par lettre recommandée avec avis de réception auprès du transporteur dans les délais requis par ce dernier.

Article 5 **LA RÉCEPTION :**

Les réclamations s'agissant de la non conformité et des vices apparents du produit livré seront à formuler par lettre recommandée avec avis de réception dans les huit jours suivant réception des marchandises. L'acheteur devra fournir justification quant à la réalité des vices ou anomalies constatés. Il devra laisser à ALTUMIS toute facilité pour procéder à la constatation de ces vices et pour y apporter une solution.

Article 6 **LE RETOUR :**

Aucun retour de marchandise ne pourra être effectué sans l'accord préalable écrit de la société ALTUMIS. La réexpédition des produits, dont le retour aura été accepté, se fera à la charge de l'acheteur le tout en parfait état et avec l'intégralité des accessoires les composant. Tout retour de produit effectué sans cet accord sera tenu à la disposition de l'acheteur et ne donnera lieu à aucun établissement d'avoir. Les frais et les risques du retour sont toujours à la charge de l'acquéreur.

Article 7 **LA GARANTIE :**

Les produits sont garantis contre tout défaut de matière ou de fabrication pendant 1 an, à compter de la date de livraison. La présentation de la facture sera exigée pour toute demande. Les défauts et détériorations provoqués par l'usure naturelle ou bien par une modification du produit non prévue ni spécifiée par le constructeur sont exclus de la garantie.

Article 8 **LES CONDITIONS DE PAIEMENT :**

Les produits et prestations sont fournis au prix en vigueur au moment de l'acceptation du devis. Nos prix sont exprimés hors taxes, emballage compris, sauf pour les emballages spécifiques facturés en sus. Tous droits, taxes et impôts ou autre prestation à payer en application des règlements français ou d'importation restent à la charge de l'acquéreur. Le paiement est effectué au plus tard à la livraison de la marchandise sauf autre condition particulière stipulée. Tous les règlements s'effectuent au siège social d'ALTUMIS par virement bancaire, chèque bancaire ou traite, les conditions de règlement étant mentionnées sur chaque offre. En cas de paiement anticipé aucun escompte ne pourra être réclamé. En cas de retard de paiement ALTUMIS pourra suspendre toutes les commandes en cours sans réclamations possible de la part de l'acheteur.

Article 9 **L'EXIGIBILITÉ :**

Le défaut de paiement d'un seul effet ou d'une seule facture à son échéance rend immédiatement et de plein droit, sans mise en demeure préalable, l'exigibilité de toutes les créances de la société ALTUMIS même non encore à échéances.

Article 10 **LA RESERVE DE PROPRIÉTÉ :**

La société se réserve la propriété de toutes les marchandises livrées jusqu'au paiement intégral du prix et de toutes les sommes y étant rattachées.

RCS DAX B804 026 284

2016 • 2017



BOUTIQUE EN LIGNE

<http://shop.altumis.fr>



Altumis

14, rue de L'Entreprise
40230 Saint Vincent de Tyrosse
France

Tél. : 05 58 48 28 57

www.altumis.fr

contact@altumis.fr