

Altumis

2024



SIGNALETIQUE • AFFICHAGE • AGENCEMENT • EVENEMENTIEL

ALTUMIS

Altumis est une société spécialisée dans la fabrication et la commercialisation de produits destinés à l'affichage, la

signalétique, l'exposition et tous les produits en communication visuelle pour les points de vente.



Nos gammes sont utilisées dans tout type d'entreprise, qu'il s'agisse d'un restaurant, d'un hôtel, d'une boutique ou d'une banque.

Dans d'autres domaines également, nous saurons apporter des solutions aux collectivités, aux administrations et aux sociétés ayant besoin de supports pour leur activité.

Tous ces produits seront précieux dans la communication, ils augmenteront la lisibilité et valoriseront les messages des entreprises.

Les produits sont de qualité et vous suivront dans votre activité de tous les jours.

Notre société **Altumis** vous apporte également des solutions et conseils pour mieux vous accompagner dans vos projets.

Pour répondre à vos attentes dans les délais impartis, nous vous transmettons vos devis sous 24h.

Les produits du catalogue sont disponibles en stock et livrés sous 24h en France métropolitaine pour toutes commandes enregistrées avant 12h.

Contactez notre service commercial et profitez de notre expertise pour satisfaire les demandes de vos clients.

Depuis de nombreuses années, nous avons fournis des solutions pour une meilleure communication de vos clients et visiteurs. Nous sommes fiers des produits et services que nous avons offert durant toutes ces années.

Chez **Altumis** nous développons et distribuons des produits clés qui soutiennent les ventes, les actions marketing et promotionnelles de nos clients.

Nous sommes leader dans notre domaine et toujours à la recherche de nouveautés pour notre secteur d'activité.

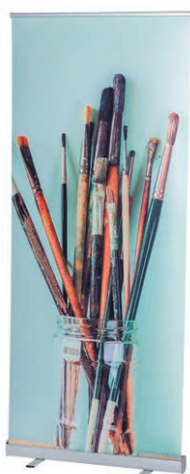
Nous vivons dans un monde où le marché est continuellement en évolution et où les nouvelles technologies influent sur la manière de penser des gens.

Cette année comme les années précédentes nous offrons beaucoup de nouveaux produits de qualité qui vous aideront à mieux communiquer et à mieux vendre vos produits et services.

Toutes ces innovations ne seraient pas possible sans des équipes professionnelles qui interviennent dans le processus de fabrication des produits.



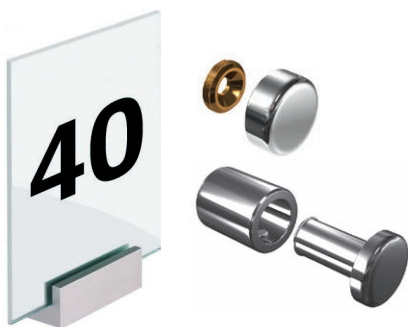
Impression personnalisée par sublimation.
Téléchargez nos gabarits d'impression et concevez vos visuels.



SOMMAIRE

FIXATIONS MURALES

P. 6 à 9



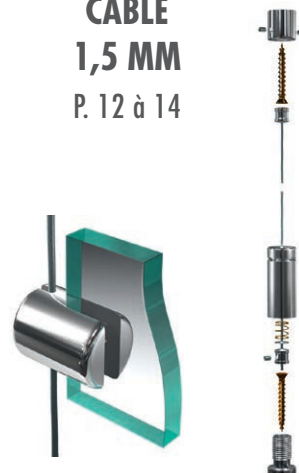
SIGNALETIQUE

P. 10 à 11



CABLE 1,5 MM

P. 12 à 14



PORTE-AFFICHES PLEXI

P. 15



TIGES 6 MM & 10 MM

P. 16 à 19



FITCABLE

P. 20 à 25



CIMAISES

P. 26 à 27



CADRES

P. 28 à 33



EVENEMENTIEL

P. 34 à 45



VITRINES D'AFFICHAGES

P. 46 à 51



AFFICHAGE LUMINEUX

P. 52 à 53



STOP-TROTTOIRS

P. 54 à 56



AFFICHAGE ARDOISE

P. 57 à 59



EQUIPEMENTS D'ACCUEIL

P. 60 à 67



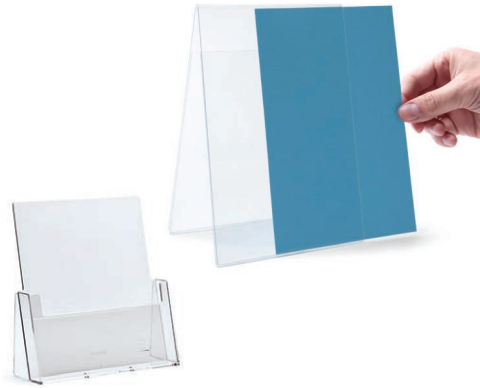
SUPPORTS POUR BROCHURES ET AFFICHES

P. 68 à 69



PORTE-BROCHURES ET DOCUMENTS

P. 70 à 71



EQUIPEMENTS DE BUREAU

P. 72 à 74



PROTECTION SANITAIRE

P. 76 à 77



FITCLAMP

P. 78 à 87



AGENCEMENT DE MAGASINS

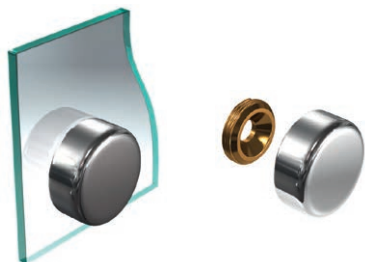
P. 88 à 89



1. FIXATIONS MURALES

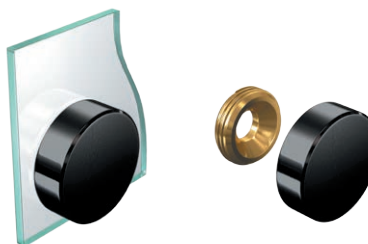
1.1 Cache-vis muraux

Cache-vis



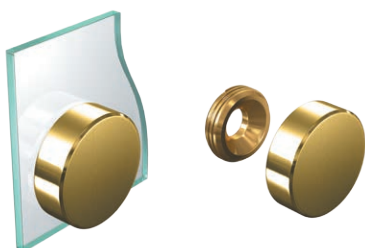
Référence	Ø	En mm
CV-1		13
CV-2		18
CV-3		24

Cache-vis noirs



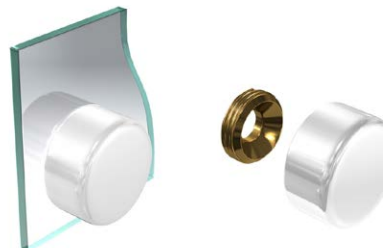
Référence	Ø	En mm
CV-N1		13
CV-N2		18

Cache-vis dorés



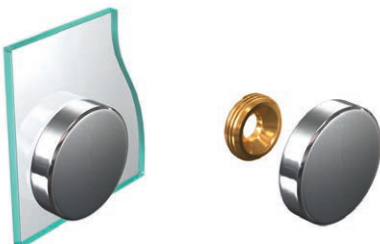
Référence	Ø	En mm
CV-D1		13
CV-D2		18

Cache-vis blanc



Référence	Ø	En mm
CV-B1		13
CV-B2		18

Cache-vis Inox



Référence	Ø	En mm
CV-IN1		13
CV-IN2		18
CV-IN3		24



1.2 Fixations murales Aluminium

Fixations fendues



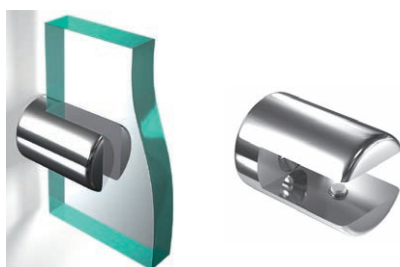
Référence	Ø	Panneau	Projection	En mm
FIX-F1	18	Jusqu'à 4	18,5	
FIX-F2	18	Jusqu'à 8	18,5	
FIX-F3	24	Jusqu'à 12	22	

Fixations murales avec platine

Référence	Ø	Panneau
FIX-F1P	18	Jusqu'à 4
FIX-F2P	18	Jusqu'à 8
FIX-F3P	24	Jusqu'à 12



Support étagère ou drapeau



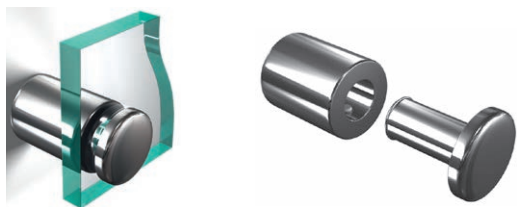
Référence	Ø	Panneau
FIX-SE1	18	Jusqu'à 8
FIX-SE2	18	Jusqu'à 6
FIX-SE14	24	Jusqu'à 14

Platine (seule)

Référence	Ø	Compatible
C15-ACC6	24	FIX-SE1 FIX-SE2



Fixations percées



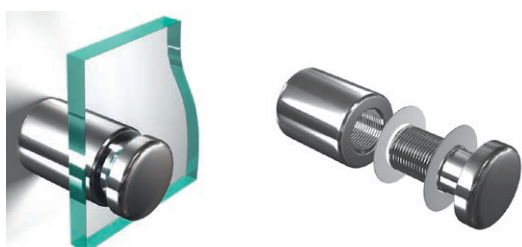
Référence	Ø	Panneau	Projection	Perçage Ø
FIX-P1	13	2 à 10	22	9
FIX-P2	18	2 à 12	22	11
FIX-P3	24	6 à 20	29	13

Platine (seule)

Référence	Ø	Compatible
C15-ACC6	24	FIX-P2
C15-ACC5	34	FIX-P2
T10-ACC6	34	FIX-P3



Fixations vissées



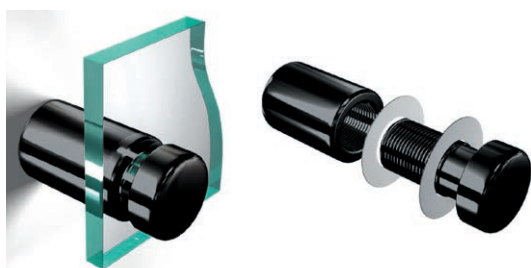
Référence	Ø	Panneau	Projection	Perçage Ø
FIX-V0	13	2 à 6	14	11
FIX-V1	13	2 à 10	17	11
FIX-V9	18	4 à 9	14	11
FIX-V2	18	2 à 12	22	11
FIX-V3	18	2 à 12	45	11
FIX-V7	18	2 à 12	65	11
FIX-V4	24	6 à 9	14	13
FIX-V5	24	6 à 20	29	13
FIX-V6	24	6 à 20	50	13
FIX-V10	24	6 à 20	65	13
FIX-V8	24	6 à 20	70	13

Platine (seule)

Référence	Ø	Compatible
C15-ACC6	24	FIX-V2 FIX-V7 FIX-V3 FIX-V9
C15-ACC5	34	FIX-V2 FIX-V3 FIX-V7 FIX-V9
T10-ACC6	34	FIX-V4 FIX-V5 FIX-V6 FIX-V8

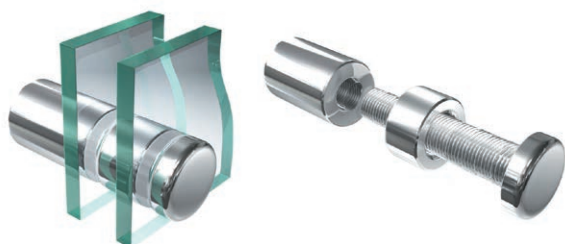


Fixations vissées noires



Référence	Ø	Panneau	Projection	Perçage Ø
FIX-VN1	13	2 à 10	17	11
FIX-VN2	18	2 à 12	22	11
FIX-VN5	24	6 à 20	29	13

Fixations vissées double



Référence	Ø	Panneau	Projection	Perçage Ø
FIX-M1	18	2 à 12	25 /10	11
FIX-M2	18	2 à 12	25 /20	11

Platine (seule)

Référence	Ø	Compatible
C15-ACC6	24	FIX-M1 FIX-M2
C15-ACC5	34	FIX-M1 FIX-M2



1. FIXATIONS MURALES

1.3 Fixations murales Inox

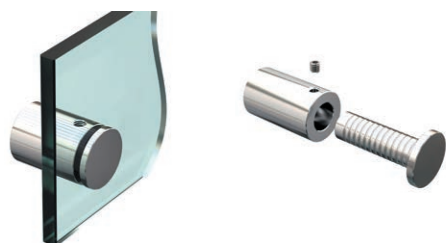
Fixations vissées Inox



En mm

Référence	Ø	Panneau	Projection	Perçage Ø
FIX-INP1	13	3 à 6	13	9
FIX-INP2	18	6 à 16	22	13
FIX-INP3	24	6 à 20	30	13

Fixations vissées Inox poli miroir



En mm

Référence	Ø	Panneau	Projection	Perçage Ø
FIX-PM1	13	2 à 4	15	8
FIX-PM2	13	2 à 9	20	8
FIX-PM3	15	4 à 9	15	9
FIX-PM4	15	4 à 18	25	9
FIX-PM5	18	3 à 10	20	9
FIX-PM6	24	3 à 14	25	9

1.4 Fixations en plastique

Entretoises plastiques

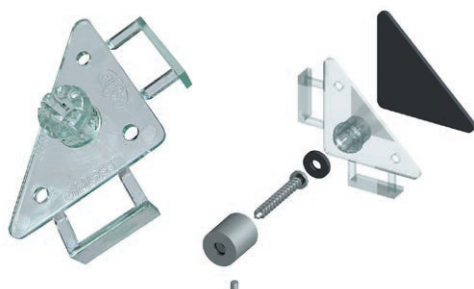


En mm

Référence	Ø	Panneau	Projection	Perçage Ø
FIX-X1515	15	-	15	-
FIX-X2020	20	-	20	-
FIX-X2030	20	-	30	-

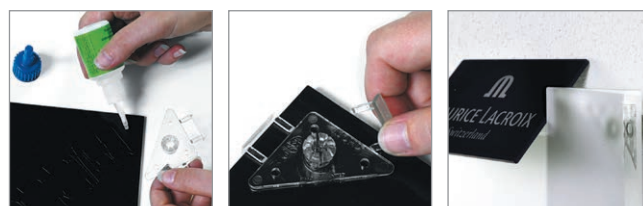


Fixations invisibles



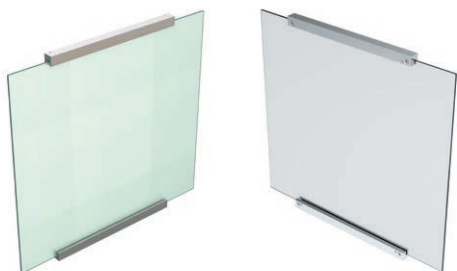
En mm

Référence	Ø	Panneau	Projection	Perçage Ø
FIX-XINV	16	-	20	-



1.5 Fixations drapeau

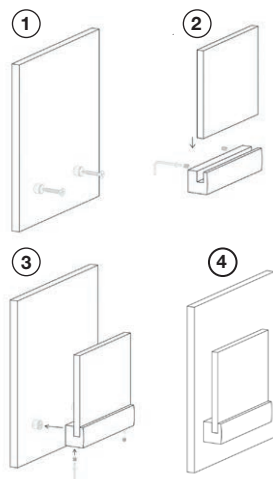
Fixations drapeau murales*



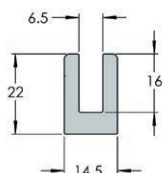
*Fixation vendue à l'unité



Référence	Longueur	Panneau	Entraxe perçage Ø
FLAG02-080	80	Jusqu'à 8	54 (d)
FLAG02-120	120	Jusqu'à 8	94 (d)
FLAG02-180	180	Jusqu'à 8	154 (d)
FLAG02-280	280	Jusqu'à 8	254 (d)
FLAG02-380	380	Jusqu'à 8	354 (d)



Fixations drapeau Recto-Verso



Référence	Longueur	Panneau	Entraxe perçage Ø
FLAG01-080	80	Jusqu'à 6	60
FLAG01-120	120	Jusqu'à 6	90
FLAG01-180	180	Jusqu'à 6	140



Commandez notre plaque d'échantillons

2. SIGNALÉTIQUE

2.1 Affichage Magnetis®

Affichage Magnetis Mural

Affichage face avant



- Orientation Verticale ou Horizontale
- Changement facile de l'affiche grâce à son cadre magnétique
- Film de protection en PVC antireflet
- Adhésif en face arrière



En mm

Référence		DIN	A x B x C
■ NOIR	■ GRIS		
S10-A6-N	S10-A6-G	A6	133 x 176 x 2
S10-A5-N	S10-A5-G	A5	176 x 238 x 2
S10-A4-N	S10-A4-G	A4	238 x 325 x 2
S10-A3-N	S10-A3-G	A3	325 x 449 x 2
S10-40-N	S10-40-G	400 x 600	428 x 628 x 2
S10-50-N	S10-50-G	500 x 700	528 x 728 x 2
S10-60-N	S10-60-G	600 x 800	628 x 828 x 2

Affichage Magnetis Vitrine

Affichage Recto-Verso



- Orientation Verticale ou Horizontale
- Changement facile de l'affiche grâce à son cadre magnétique
- Couleur visible de chaque côté du cadre
- Film de protection en PVC antireflet
- Adhésif en face arrière



En mm

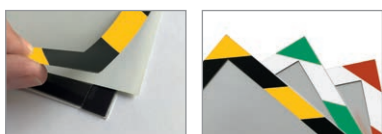
Référence		DIN	A x B x C
■ NOIR	■ GRIS		
S11-A4-N	S11-A4-G	A4	238 x 325 x 2
S11-A3-N	S11-A3-G	A3	325 x 449 x 2
S11-40-N	S11-40-G	400 x 600	428 x 628 x 2
S11-50-N	S11-50-G	500 x 700	528 x 728 x 2
S11-60-N	S11-60-G	600 x 800	628 x 828 x 2

Affichage Magnetis Sécurité

Affichage face avant



- Orientation Verticale ou Horizontale
- Norme ISO 3864-4
- Changement facile de l'affiche grâce à son cadre magnétique
- Film de protection en PVC antireflet
- Adhésif en face arrière



En mm

Référence		DIN	A x B x C
S12-A4-J	■ JAUNE/NOIR	A4	238 x 325 x 2
S12-A4-R	■ ROUGE/BLANC	A4	238 x 325 x 2
S12-A4-V	■ VERT/BLANC	A4	238 x 325 x 2

- Jaune/Noir : Danger, mise en garde
- Rouge/Blanc : Interdit, matériel de sécurité incendie
- Vert/Blanc : Issue de secours, équipement de secours

2.2 Panneau mural

Panneau mural Magnétique Alu

Affichage face avant



- Orientation Verticale
- Changement facile de l'affiche
- Adhésif inclus en face arrière
- Baguette de finition en Aluminium



En mm

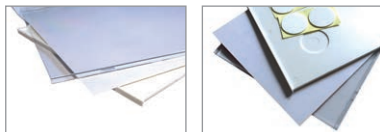
Référence	DIN	A x B x C
S13-A5	A5	148 x 228 x 7
S13-A4	A4	210 x 315 x 7
S13-A3	A3	297 x 438 x 7
S13-105	S13-105	105 x 148 x 7
S13-148	S13-148	148 x 148 x 7

Panneau mural Legrand

ABS + PS



- Orientation Verticale ou Horizontale
- Changement facile de l'affiche
- Fixation par adhésif double face (inclus)



En mm

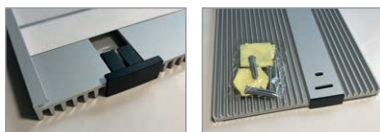
Référence	DIN	A x B x C
S20-A6	A6	108 x 151 x 4,6
S20-A5	A5	152 x 214 x 4,9
S20-A4	A4	215 x 302 x 5,4

Panneau mural Ruite

Aluminium anodisé



- Profil Aluminium anodisé
- Changement facile de l'affiche
- Fixation par vis ou adhésif double face
- Adhésifs et vis inclus



En mm

Référence	DIN	A x B x C
S21-1-105	149 x 105	154 x 108 x 13,5
S21-1-148	149 x 148	154 x 152 x 13,5
S21-1-210	149 x 210	154 x 214 x 13,5
S21-1-297	149 x 297	154 x 301 x 13,5
S21-2-148	210 x 148	216 x 152 x 13,5
S21-2-297	210 x 297 (A4)	216 x 301 x 13,5

Panneau mural Galbé

Face avant antireflet



- Simple d'utilisation : insertion et retrait rapides de l'affiche
- 3 hauteurs disponibles
- Installation facile : fixation par vis ou ruban adhésif double face
- Lot de vis inclus



En mm

Référence	DIN	Taille	X x Y	A x B
ISA6	A6	105 x 148	148 x 101	153 x 109
IS105x120		105 x 120	120 x 101	125 x 109
IS105x210		105 x 210	210 x 101	215 x 109
IS105x300		105 x 300	300 x 101	305 x 109
ISA5	A5	148 x 210	210 x 144	215 x 152
IS148x120		148 x 120	120 x 144	125 x 152
ISA4	A4	210 x 297	297 x 206	302 x 214

3. CABLE Ø 1,5 MM

3.1 Kits câbles Ø 1,5 mm



Référence	Kit*	Longueur câble	Poids
C15-K1	Sol/Plafond	4 ML	-
C15-K2	Mur/Mur	4 ML	-
C15-K3	Mur/Mur avec platines	4 ML	-
C15-K4	Pivot	4 ML	-

Référence	Kit*	Longueur câble	Poids
C15-K5	Pivot avec platines	4 ML	-
C15-K6	Suspendu jusqu'à 6 mm	2 ML	-
C15-K7	Lest	4 ML	425 Gr
C15-K8	Suspendu jusqu'à 10 mm	4 ML	-

*Câble acier Inoxydable
(vis + clés Allen incluses)

3.2 Accessoires



C15-ACC1
Fixation pour rail



C15-ACC3
Serre-câble
pour câble
Ø 1,5 mm



RAIL20
Rail Aluminium
L.2 Mètres



C15-ACC2
Fixation plafond



C15-ACC5
Platine de finition
Ø 34 mm
Projection 5 mm



C15-ACC6
Platine de finition
Ø 24 mm
Projection 5 mm

Bobine câble acier inoxydable
Ø 1,5 mm

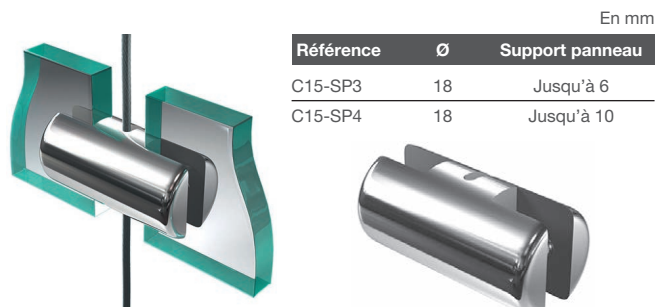


Référence	Longueur en ML
BI15-15	15
BI15-25	25
BI15-50	50
BI15-100	100
BI15-500	500

3.3 Supports panneaux



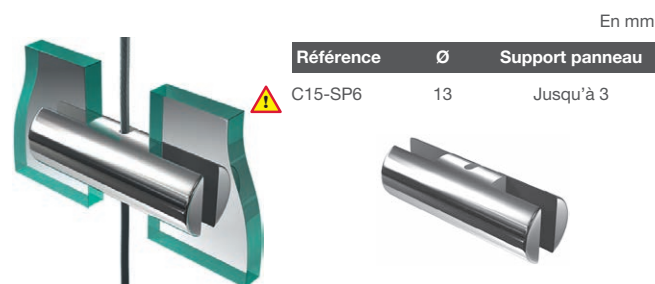
Référence	Ø	Support panneau
C15-SP1	18	Jusqu'à 6
C15-SP2	18	Jusqu'à 10



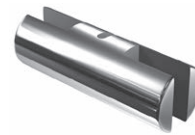
Référence	Ø	Support panneau
C15-SP3	18	Jusqu'à 6
C15-SP4	18	Jusqu'à 10



Référence	Ø	Support panneau
⚠ C15-SP5	13	Jusqu'à 3



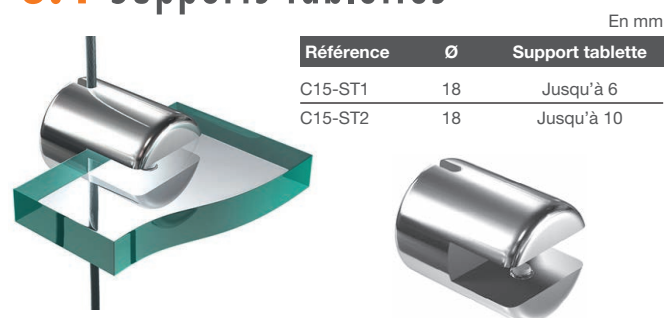
Référence	Ø	Support panneau
⚠ C15-SP6	13	Jusqu'à 3



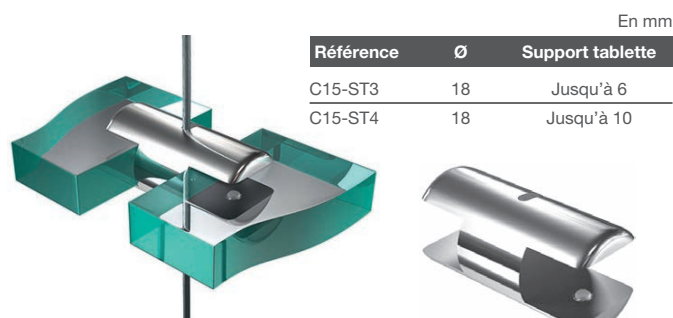
Référence	Ø	Support de cadre
C15-SC	18	-



3.4 Supports tablettes



Référence	Ø	Support tablette
C15-ST1	18	Jusqu'à 6
C15-ST2	18	Jusqu'à 10



Référence	Ø	Support tablette
C15-ST3	18	Jusqu'à 6
C15-ST4	18	Jusqu'à 10



Référence	Ø	Support percé
C15-STX	18	Jusqu'à 6



4. PORTE-AFFICHES PLEXI

4.1 Colonne porte-affiches

Exemples de compositions

Colonne Verticale



Qté 2 Kit Câble
Qté 16 Support panneau
Qté 4 Porte-affiche A4 Vertical

Colonne Horizontale



Qté 2 Kit Câble
Qté 16 Support panneau
Qté 4 Porte-affiche A4 Horizontal

Colonne Mixte



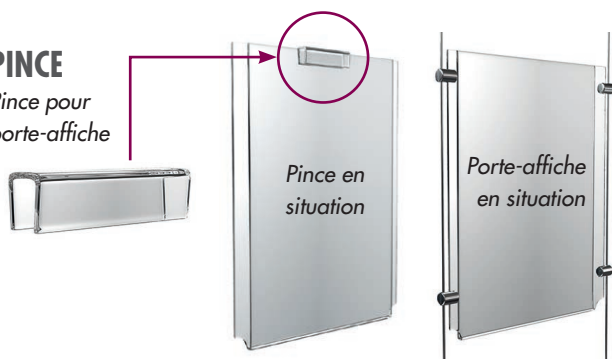
Qté 2 Kit Câble
Qté 16 Support panneau
Qté 3 Porte-affiche A4 Horizontal
Qté 1 Porte-affiche A3 Vertical
Qté 1 Pince Plexi

Disponible avec kit câble : Sol/Plafond, Mur/Mur ou Lest (voir page 12)

Câble acier Inoxydable L. 4 M (vis + clés Allen incluses)

4.2 Porte-affiches plexi

PINCE
Pince pour
porte-affiche



En mm				
Format	Référence	Din	Affiche	Entraxe
Vertical	PA5V	A5	148 x 210	190
	* PA4V	A4	210 x 297	252
	* PA3V	A3	297 x 420	339
	PA2V	A2	420 x 594	462
	PA1V	A1	594 x 841	636
	PA40V	-	400 x 600	442
	PA60V	Poster	600 x 800	642
	PA70V	-	700 x 1000	742
	PA0V	A0	841 x 1189	883
	Horizontal	PA5H	A5	210 x 148
* PA4H		A4	297 x 210	339
PA3H		A3	420 x 297	462
PA2H		A2	594 x 420	636
PA1H		A1	841 x 594	883

* Compatible Totem (voir page 25)

Fabrications sur mesure à la demande

5. CÂBLE Ø 3 MM

5.1 Kit câble Ø 3 mm



Référence	Kit*
C3-K1	Sol/Plafond

*Câble acier Inoxydable L. 4 M
(vis + clés Allen incluses)

5.2 Support panneau



Référence	Ø	Support panneau
C3-SP1	18	Jusqu'à 6



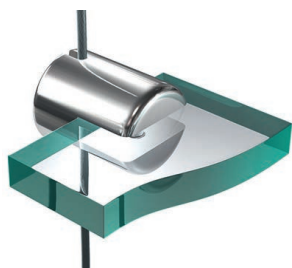
Support de cadre



Référence	Ø	Support de cadre
C3-SC	18	-



5.3 Support tablette



Référence	Ø	Support tablette
C3-ST1	18	Jusqu'à 6



6. TIGE Ø 6 MM

6.1 Kits tiges Ø 6 mm

T6-K1
Kit Sol/Plafond*



T6-K3
Kit Suspendu jusqu'à 6 mm*



*Tiges vendues
séparément

6.2 Tiges : Ø 6 mm *

Embout	Référence	Longueur	Descriptif
	T6-TIGE50	0,5 ML	1 côté coupe droite 1 côté fileté
	T6-TIGE100	1 ML	1 côté fileté 1 côté taraudé
	T6-TIGE150	1,5 ML	1 côté fileté 1 côté taraudé

* Tige Acier Inoxydable

6.3 Fixation murale



Référence	Ø	Projection
T6-ACC1	18	24



6.4 Fixation murale avec platine



Référence	Ø	Projection
T6-ACC4	18	29



6.5 Accessoires



C15-ACC1
Fixation pour rail



T6-ACC2
Serre-tige haut



RAIL20
Rail Aluminium
L. 2 Mètres



C15-ACC2
Fixation plafond



T6-ACC3
Embout de tige
Ø 6 mm



C15-ACC6
Platine de finition
Ø 24 mm
Projection 5 mm

6.6 Supports panneaux



Référence	Ø	Support panneau
T6-SP1	18	Jusqu'à 6
T6-SP2	18	Jusqu'à 10



Référence	Ø	Support panneau
T6-SP3	18	Jusqu'à 6
T6-SP4	18	Jusqu'à 10



Référence	Ø	Support de cadre
T6-SC	18	-



6.7 Supports tablettes



Référence	Ø	Support tablette
T6-ST1	18	Jusqu'à 6
T6-ST2	18	Jusqu'à 10



Référence	Ø	Support tablette
T6-ST3	18	Jusqu'à 6
T6-ST4	18	Jusqu'à 10



7. TIGE Ø 10 MM

7.1 Kits tiges Ø 10 mm









T10-K1

Kit Sol/Plafond*



*Tiges vendues
séparément

7.2 Tiges : Ø 10 mm *

Embout	Référence	Longueur	Descriptif
	T10-TIGE50	0,5 ML	1 côté coupe droite 1 côté fileté
			
	T10-TIGE80	0,8 ML	1 bout arrondi 1 côté taraudé
			
	T10-TIGE100	1 ML	1 côté fileté 1 côté taraudé
			
	T10-TIGE150	1,5 ML	1 côté fileté 1 côté taraudé
			

* Tige Acier Inoxydable

7.3 Fixation murale



Référence	Ø	Projection
T10-ACC1	24	30



7.4 Fixation murale avec platine



Référence	Ø	Projection
T10-ACC4	24	35



7.5 Accessoires



T10-ACC2
Ø 24 mm
Fixation plafond
avec serre-tige



T10-ACC3
Embout de tige Ø 10 mm

7.6 Supports panneaux



Référence	Ø	Support panneau
T10-SP1	18	Jusqu'à 6
T10-SP2	18	Jusqu'à 10



Référence	Ø	Support panneau
T10-SP3	18	Jusqu'à 6
T10-SP4	18	Jusqu'à 10



7.7 Support tablette



Référence	Ø	Support tablette
T10-ST1	18	Jusqu'à 6
T10-ST2	18	Jusqu'à 10



7.8 Totems



- Totem Hauteur 1,8M. (Possibilité 1,5M)
- Tiges en Acier Inoxydable Ø 10 mm
 - Platine : Acier (L.400 mm x l.315 mm)
 - Finition platine : peinture gris galet



Format	Référence	Format	Qté
Vertical	TO180-2A4V	A4	2
	TO180-3A4V	A4	3
	TO180-4A4V	A4	4
	TO180-2A3V	A3	2
Horizontal	TO180-3A3V	A3	3
	TO180-2A4H	A4	2
	TO180-3A4H	A4	3
Mixte	TO180-4A4H	A4	4
	TO180-MIX1	A4H	2
		A3V	1
	TO180-MIX2	A4H	1
	A3V	2	

Contactez-nous pour toutes autres configurations.

8. FITCABLE®

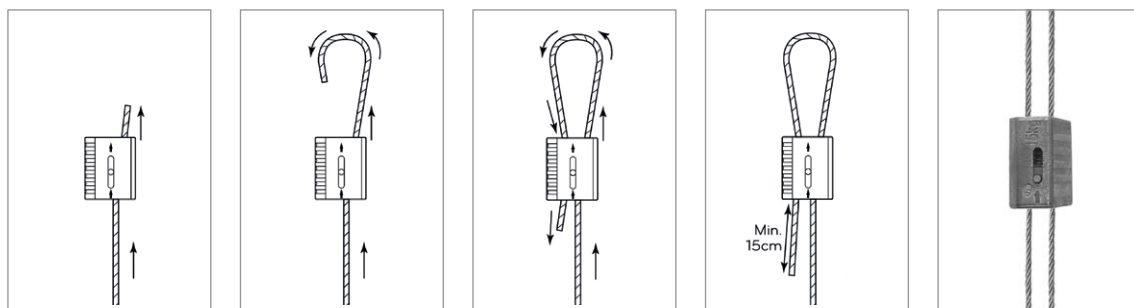
8.1 Gamme FC

Les galets FC permettent de suspendre et sécuriser vos installations dans de multiples applications.



- Installation rapide grâce à son mécanisme breveté déverrouillable sans outil
- Système idéal pour monter, ajuster et démonter tous vos équipements suspendus
- Esthétique et résistant
- Galet FC15 : charge de travail jusqu'à **15 kg** (Câble Ø 1,2 mm)
- Galet FC50 : charge de travail jusqu'à **50 kg** (Câble Ø 2 mm)
- Coefficient de sécurité de 5:1
- Fourni en kit prêt à l'emploi

INSTALLATION



EMBOUS DISPONIBLES








Description des embouts page 25.



Composition d'un kit FC :

- Qté 1 Galet FC15 ou FC50
- Qté 1 Câble en acier galvanisé avec un embout (Fourni en kit prêt à l'emploi)

- Coefficient de sécurité de 5:1

	Embout	Charge de travail		Longueur en ML
		15KG	50KG	
 Boucle (BO)	K15-BO2-FC15	K50-BO2-FC50	2	
	K15-BO4-FC15	K50-BO4-FC50	4	
	K15-BO5-FC15	K50-BO5-FC50	5	
	K15-BO10-FC15	K50-BO10-FC50	10	
 Butée (BU)	K15-BU2-FC15	K50-BU2-FC50	2	
	K15-BU4-FC15	K50-BU4-FC50	4	
	K15-BU5-FC15	K50-BU5-FC50	5	
	K15-BU10-FC15	K50-BU10-FC50	10	
 Crochet (CR)	K15-CR2-FC15	K50-CR2-FC50	2	
	K15-CR4-FC15	K50-CR4-FC50	4	
	K15-CR5-FC15	K50-CR5-FC50	5	
	K15-CR10-FC15	K50-CR10-FC50	10	
 Fileté (M6)	K15-M62-FC15	K50-M62-FC50	2	
	K15-M64-FC15	K50-M64-FC50	4	
	K15-M65-FC15	K50-M65-FC50	5	
	K15-M610-FC15	K50-M610-FC50	10	
 Plafond (PL)		K50-PL2-FC50	2	
		K50-PL4-FC50	4	
		K50-PL5-FC50	5	
		K50-PL10-FC50	10	

8.2 Bobines de câble

- Câble en acier galvanisé

- Coefficient de sécurité de 5:1



	Charge de travail		Longueur en ML
	15KG	50KG	
Bobine	C15-RO-050	C50-RO-050	50
	C15-RO-100	C50-RO-100	100
	C15-RO-150	C50-RO-150	150
	C15-RO-200	C50-RO-200	200

Certificats

- Tous les produits FitCable sont testés de manière indépendante par Apave, TUV. Certifiés UL



8. FITCABLE®

8.3 Gamme Smart

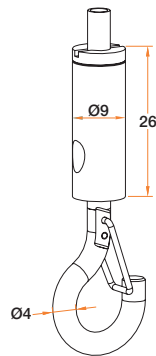
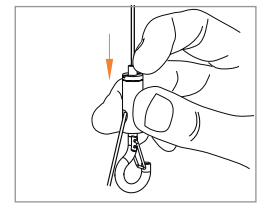
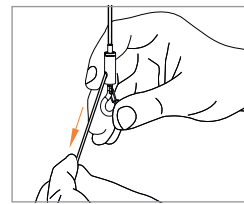
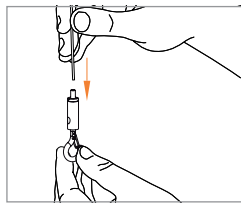
La nouvelle gamme Smart est adaptée à la suspension de structures et panneaux en signalétique, décoration ou bien l'enseigne et les systèmes d'éclairage.



- Simple d'utilisation avec son bouton poussoir pour le réglage
- Charge de travail jusqu'à **15 kg**, coefficient de sécurité 5:1 (câble de Ø 1,2 mm)
- Sortie latérale du câble

Gamme complète sur le site internet : www.altumis.fr

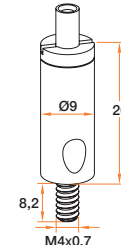
INSTALLATION



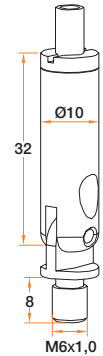
Crochet (CRO)



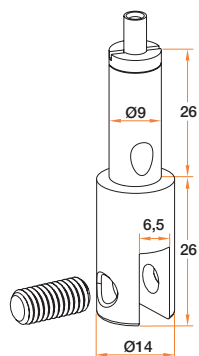
Taraudé M4* (TM4)



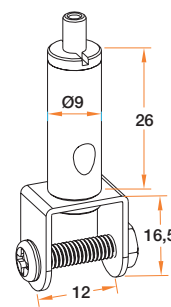
Fileté M4* (FM4)



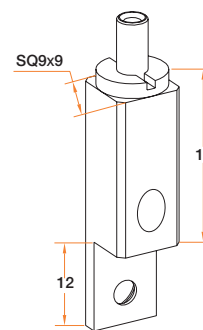
Fileté M6 orientable (FM6I)



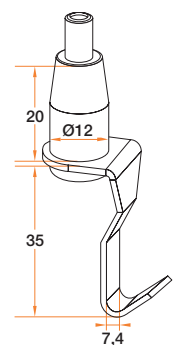
Suspensu 6 (SU6)



Suspensu XL (SUX)



Cadre (CAD)



Crochet cadre (CRC)

*Existe aussi en M6

EMBOUTS DISPONIBLES



Composition d'un kit Smart :

- Qté 1 Support Smart
- Qté 1 Câble en acier galvanisé avec un embout
(Fourni en kit prêt à l'emploi)

		Boucle (BO)	Butée (BU)	Crochet (CR)	Fileté (M6)	Plafond (PL)	Longueur en ML
	Crochet (CRO)	K15-BO2-CRO	K15-BU2-CRO	K15-CR2-CRO	K15-M62-CRO	K15-PL2-CRO	2
		K15-BO4-CRO	K15-BU4-CRO	K15-CR4-CRO	K15-M64-CRO	K15-PL4-CRO	4
		K15-BO5-CRO	K15-BU5-CRO	K15-CR5-CRO	K15-M65-CRO	K15-PL5-CRO	5
	Fileté M4 (FM4)	K15-BO2-FM4	K15-BU2-FM4	K15-CR2-FM4	K15-M62-FM4	K15-PL2-FM4	2
		K15-BO4-FM4	K15-BU4-FM4	K15-CR4-FM4	K15-M64-FM4	K15-PL4-FM4	4
		K15-BO5-FM4	K15-BU5-FM4	K15-CR5-FM4	K15-M65-FM4	K15-PL5-FM4	5
	Fileté M6 (FM6)	K15-BO2-FM6	K15-BU2-FM6	K15-CR2-FM6	K15-M62-FM6	K15-PL2-FM6	2
		K15-BO4-FM6	K15-BU4-FM6	K15-CR4-FM6	K15-M64-FM6	K15-PL4-FM6	4
		K15-BO5-FM6	K15-BU5-FM6	K15-CR5-FM6	K15-M65-FM6	K15-PL5-FM6	5
	Fileté M6 orientable (FM6I)	K15-BO2-FM6I	K15-BU2-FM6I	K15-CR2-FM6I	K15-M62-FM6I	K15-PL2-FM6I	2
		K15-BO4-FM6I	K15-BU4-FM6I	K15-CR4-FM6I	K15-M64-FM6I	K15-PL4-FM6I	4
		K15-BO5-FM6I	K15-BU5-FM6I	K15-CR5-FM6I	K15-M65-FM6I	K15-PL5-FM6I	5
	Taraudé M4 (TM4)	K15-BO2-TM4	K15-BU2-TM4	K15-CR2-TM4	K15-M62-TM4	K15-PL2-TM4	2
		K15-BO4-TM4	K15-BU4-TM4	K15-CR4-TM4	K15-M64-TM4	K15-PL4-TM4	4
		K15-BO5-TM4	K15-BU5-TM4	K15-CR5-TM4	K15-M65-TM4	K15-PL5-TM4	5
	Taraudé M6 (TM6)	K15-BO2-TM6	K15-BU2-TM6	K15-CR2-TM6	K15-M62-TM6	K15-PL2-TM6	2
		K15-BO4-TM6	K15-BU4-TM6	K15-CR4-TM6	K15-M64-TM6	K15-PL4-TM6	4
		K15-BO5-TM6	K15-BU5-TM6	K15-CR5-TM6	K15-M65-TM6	K15-PL5-TM6	5
	Suspendu 6 (SU6)	K15-BO2-SU6	K15-BU2-SU6	K15-CR2-SU6	K15-M62-SU6	K15-PL2-SU6	2
		K15-BO4-SU6	K15-BU4-SU6	K15-CR4-SU6	K15-M64-SU6	K15-PL4-SU6	4
		K15-BO5-SU6	K15-BU5-SU6	K15-CR5-SU6	K15-M65-SU6	K15-PL5-SU6	5
	Suspendu XL (SUX)	K15-BO2-SUX	K15-BU2-SUX	K15-CR2-SUX	K15-M62-SUX	K15-PL2-SUX	2
		K15-BO4-SUX	K15-BU4-SUX	K15-CR4-SUX	K15-M64-SUX	K15-PL4-SUX	4
		K15-BO5-SUX	K15-BU5-SUX	K15-CR5-SUX	K15-M65-SUX	K15-PL5-SUX	5
	Cadre (CAD)	K15-BO2-CAD	K15-BU2-CAD	K15-CR2-CAD	K15-M62-CAD	K15-PL2-CAD	2
		K15-BO4-CAD	K15-BU4-CAD	K15-CR4-CAD	K15-M64-CAD	K15-PL4-CAD	4
		K15-BO5-CAD	K15-BU5-CAD	K15-CR5-CAD	K15-M65-CAD	K15-PL5-CAD	5
	Crochet cadre (CRC)	K15-BO2-CRC	K15-BU2-CRC	K15-CR2-CRC	K15-M62-CRC	K15-PL2-CRC	2
		K15-BO4-CRC	K15-BU4-CRC	K15-CR4-CRC	K15-M64-CRC	K15-PL4-CRC	4
		K15-BO5-CRC	K15-BU5-CRC	K15-CR5-CRC	K15-M65-CRC	K15-PL5-CRC	5

• Coefficient de sécurité de 5:1

8. FITCABLE®

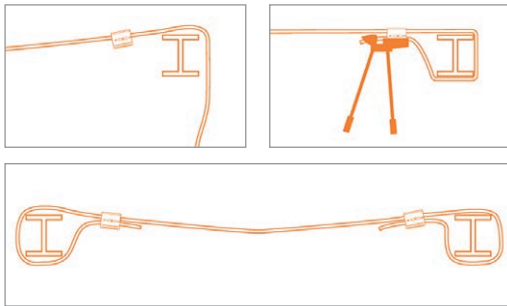
8.4 Bridge H - Câble tendu Horizontal



Fourni en kit prêt à l'emploi

- Permet de créer un câblage horizontal résistant et adapté à la suspension de tous vos équipements
- Rapidité de mise en œuvre
- Prêt à l'emploi, pratique et esthétique

INSTALLATION



Composition d'un kit Bridge H :

- Qté 2 Galet FC120
- Qté 1 Câble en acier galvanisé Ø 3 mm
- Coefficient de sécurité de 5:1

Charge de travail 30KG	Longueur en ML
K30-BR5-FC120	5
K30-BR10-FC120	10
K30-BR15-FC120	15
K30-BR20-FC120	20

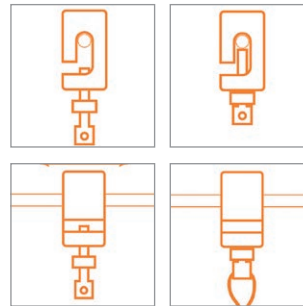
8.5 Bridge V - Câble tendu Vertical



Fourni en kit prêt à l'emploi

- Système à utiliser sur câble tendu horizontal existant ou en complément de notre kit Bridge H
- Reprise rapide et résistante directement sur le câble horizontal
- Montage et démontage de vos installations de manière simple et pratique
- Design discret, produit prêt à l'emploi

INSTALLATION



Composition d'un kit Bridge V :

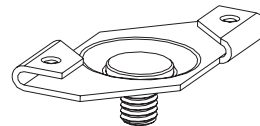
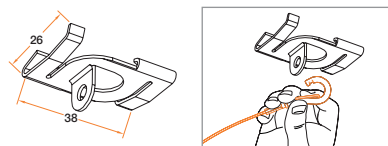
- Qté 1 Galet FC15
- Qté 1 Câble en acier galvanisé Ø 1,2 mm avec un embout Bridge V
- Coefficient de sécurité de 5:1

Charge de travail 15KG	Longueur en ML
K15-BR2-FC15	2
K15-BR4-FC15	4
K15-BR5-FC15	5

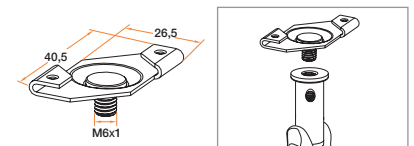
8.6 Accessoires



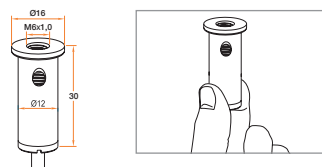
Référence	Description
FC-ACC1	Clip dalle plafond boucle (blanc)



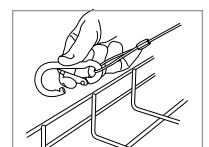
Référence	Description
FC-ACC2	Clip dalle plafond fileté M6 (blanc)



Référence	Description
FC-ACC3	Fixation plafond pour système fileté M6



Référence	Description
FC-ACC4	Mousqueton

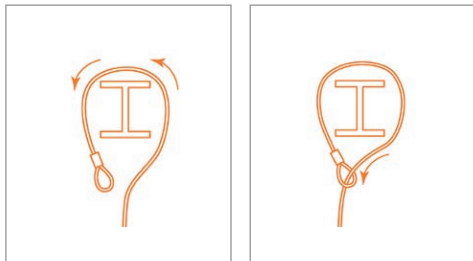


8.7 Embouts



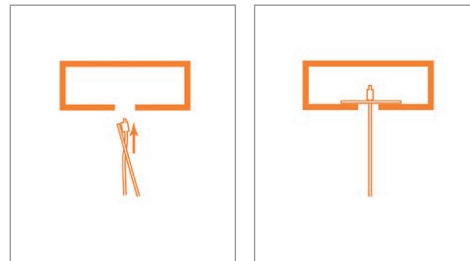
Boucle (BO)

- Permet de ceinturer poutre métallique, béton, bois ou tout autre élément de la structure



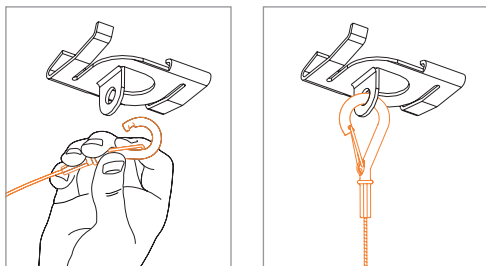
Butée (BU)

- Permet de sécuriser des luminaires ou de se fixer dans un corps creux



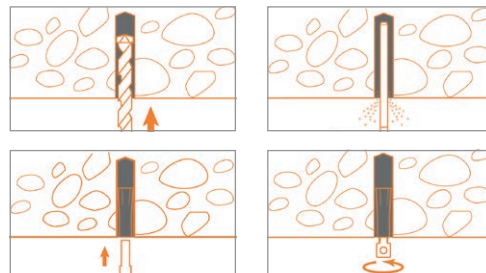
Crochet (CR)

- Permet d'accrocher rapidement et facilement le crochet dans tous types de supports



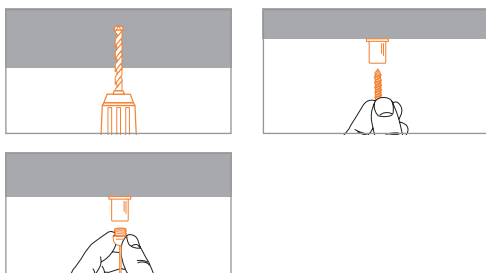
Fileté (M6 ou M8)

- Se fixe sous dalle béton



Plafond (PL)

- Embout décoratif esthétique pour se fixer contre tout support

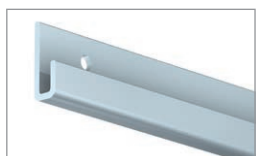
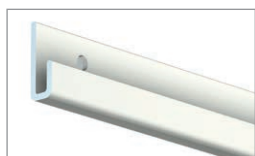


9. CIMAISES

9.1 J-Rail

Rail classique

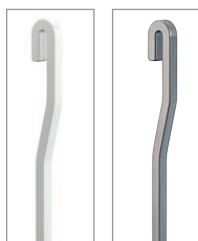
- Le système J-Rail est spécialement conçu pour la suspension de décorations murales et tableaux
- Ce système de suspension est souvent utilisé dans les galeries, pour les expositions et dans les musées
- Il est donc extrêmement simple de suspendre ou de changer les œuvres d'art
- Disponible en blanc et en aluminium



En mm		
Référence	Couleur	Longueur
CIM-RPB	Blanc	2000
CIM-RPA	Aluminium	2000
CIM-RA	Aluminium (non percé)	2000

Tringles 4x4

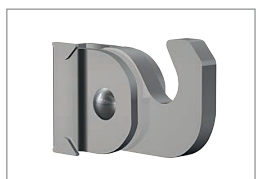
- Tringle en Aluminium
- Disponible en blanc et en aluminium



En mm		
Référence	Couleur	Longueur
CIM-T150B	Blanc	1500
CIM-T200B	Blanc	2000
CIM-T150A	Aluminium	1500
CIM-T200A	Aluminium	2000

Crochet

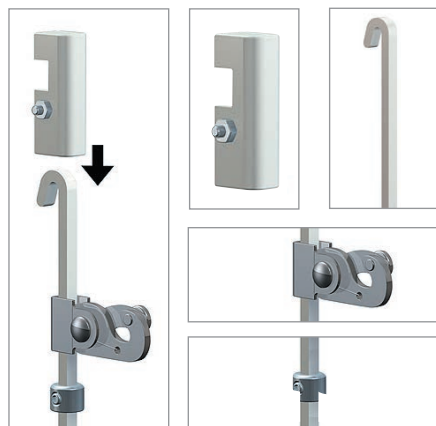
- Crochet pour tringle 4x4
- Poids maximal 20 kg



Référence	Emballage
CIM-C1	1 PC

Système sécurisé

- Tringle en acier sécurisée
- Accessoires de sécurité



En mm		
Référence	Description	Longueur
CIM-UB	Unité de blocage haute	-
CIM-T150S	Tringle 4x4	1500
CIM-C2	Crochet anti-vol	-
CIM-DB	Douille de blocage	-

9.2 Clic Rail

Clic Rail

- Le système Clic Rail est une solution de suspension de tableaux modulable et discrète à fixer au mur
- Fixation du rail par clip de fixation (fixation rectangulaire)
- Disponible en blanc et en aluminium



En mm		
Référence	Couleur	Longueur
CLI-RB	Blanc	2000
CLI-RA	Aluminium	2000



Embouts de finition

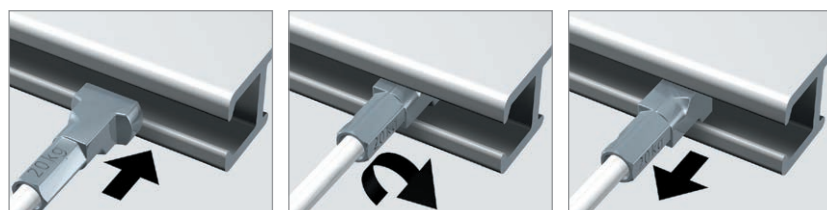
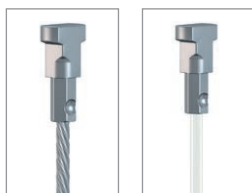
- Clip de fixation
- Disponible en blanc et en gris



Référence	Couleur	Modèle
CLI-EB	Blanc	Embout
CLI-EA	Gris	Embout
CLI-ERB	Blanc	Raccord
CLI-ERA	Gris	Raccord
CLI-CC	Blanc	Clip fixation

Fils perlon ou acier

- Système de support discret et élégant
- Ø 2 mm
- Disponible en longueur 1,5 ou 2 M
- Charge maximum 20 Kg



En mm		
Référence	Modèle	Longueur
CLI-FP150	Perlon	1500
CLI-FP200	Perlon	2000
CLI-FC150	Acier	1500
CLI-FC200	Acier	2000

Crochets



4 KG

7 KG

10 KG

15 KG

Autobloquant

Référence	Charge Max en kg
CLI-C4	4
CLI-C7	7
CLI-C10	10
CLI-C15	15

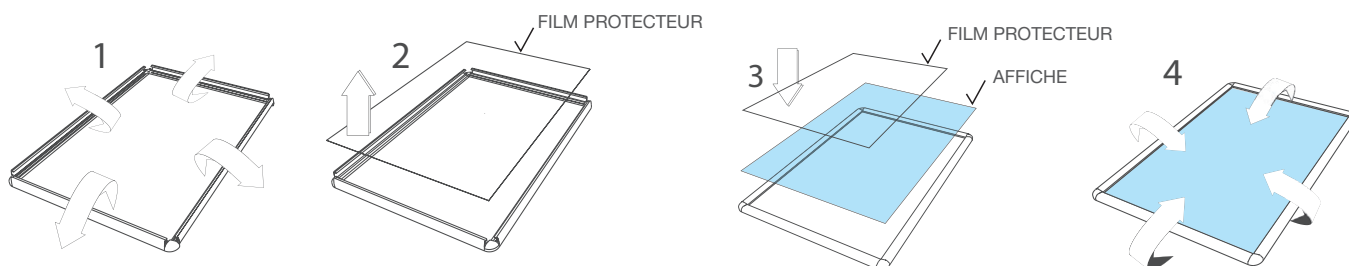
10. CADRES

10.1 Cadres d'affichage Clic-Clac

Changement rapide et facile des affiches sans enlever le cadre du mur.

Ouvrez les profilés, mettez l'affiche sous le film de protection et fermez les profilés.

- Film de protection antireflet
- Emballage individuel en carton
- Crochet pour suspendre, les vis et les chevilles ne sont pas inclus, possibilité de commander séparément



Cadre d'affichage Clic-Clac profil 25 mm



Angles biseautés | Angles arrondis



- Film de protection antireflet
- Fond PVC rigide
- Pour application murale



Référence	DIN	Taille	X x Y	A x B
En mm				
KRA5G25	A5	148 x 210	128 x 190	179 x 241
KRA4G25	A4	210 x 297	190 x 277	241 x 328
KRA3G25	A3	297 x 420	277 x 400	328 x 451
KRA2G25	A2	420 x 594	400 x 574	451 x 625
KRA1G25	A1	594 x 841	574 x 821	625 x 872
KR60x80G25		600 x 800	580 x 780	631 x 831
KRA0G25	A0	841 x 1189	821 x 1169	872 x 1220
KR50x70G25		500 x 700	480 x 680	531 x 731
KR70x100G25		700 x 1000	680 x 980	731 x 1031
KRA4R25	A4	210 x 297	190 x 277	241 x 328
KRA3R25	A3	297 x 420	277 x 400	328 x 451
KRA2R25	A2	420 x 594	400 x 574	451 x 625
KRA1R25	A1	594 x 841	574 x 821	625 x 872
KRA0R25	A0	841 x 1189	821 x 1169	872 x 1220
KR50x70R25		500 x 700	480 x 680	531 x 731

Cadre d'affichage Clic-Clac profil 25 mm Or

Angles biseautés



- Finition anodisée dorée
- Film de protection antireflet
- Fond PVC rigide



Cadre d'affichage Clic-Clac profil 25 mm Couleur RAL

Angles biseautés



- Finition couleur RAL
- Disponible en rouge, noir, blanc et bleu (version standard)
- Film de protection antireflet
- Fond PVC rigide



3020 9003 9005



En mm

Cadre d'affichage Clic-Clac 25 mm Couleur RAL				DIN	Taille	X x Y	A x B
GOLD	RAL9005	RAL9003	RAL3020				
KRA4G25GOLD	KRA4G25C9005	KRA4G25C9003	KRA4G25C3020	A4	210 x 297	190 x 277	241 x 328
KRA3G25GOLD	KRA3G25C9005	KRA3G25C9003	KRA3G25C3020	A3	297 x 420	277 x 400	328 x 451
KRA2G25GOLD	KRA2G25C9005	KRA2G25C9003	KRA2G25C3020	A2	420 x 594	400 x 574	451 x 625
KRA1G25GOLD	KRA1G25C9005	KRA1G25C9003	KRA1G25C3020	A1	594 x 841	574 x 821	625 x 872
	KRA0G25C9005	KRA0G25C9003	KRA0G25C3020	A0	841 x 1189	821 x 1169	872 x 1220

Cadre d'affichage Clic-Clac profil 25 mm B1

Angles biseautés | Résistance au feu



- Protection incendie : certification B1
- Fond métallique résistant aux chocs
- Pour application murale

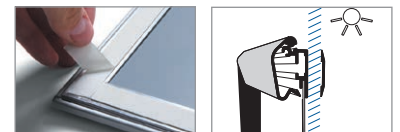


Cadre d'affichage Clic-Clac profil 25 mm pour vitrine

Angles biseautés | Double face



- Double face : les affiches s'insèrent par l'intérieur
- Profilés de finition à coller sur l'extérieur de la vitrine



En mm

Référence	DIN	Taille	X x Y	A x B
KRA4G25B1	A4	210 x 297	190 x 277	241 x 328
KRA3G25B1	A3	297 x 420	277 x 400	328 x 451
KRA2G25B1	A2	420 x 594	400 x 574	451 x 625
KRA1G25B1	A1	594 x 841	574 x 821	625 x 872
KRA0G25B1	A0	841 x 1189	821 x 1169	872 x 1220
KR50x70G25B1		500 x 700	480 x 680	531 x 731
KR70x100G25B1		700 x 1000	680 x 980	731 x 1031



En mm

Référence	DIN	Taille	X x Y	A x B
Profil 25 mm				
WKRA4G25	A4	210 x 297	190 x 277	241 x 328
WKRA3G25	A3	297 x 420	277 x 400	328 x 451
WKRA2G25	A2	420 x 594	400 x 574	451 x 625
WKRA1G25	A1	594 x 841	574 x 821	625 x 872
WKRA0G25	A0	841 x 1189	821 x 1169	872 x 1220
WKR50x70G25		500 x 700	480 x 680	531 x 731
WKR70x100G25		700 x 1000	680 x 980	731 x 1031

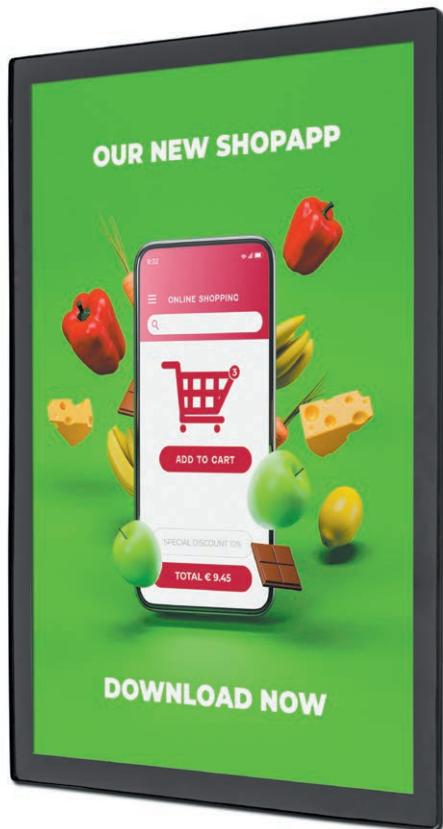
10. CADRES

10.2 Cadres

Cadre Magnétique noir extra-fin



- Conception optimale et cadre extra-fin de 5 mm
- Changement facile de l'affiche grâce à la ventouse
- Face avant résistante aux UV et antireflet



En mm

Référence	DIN	X x Y	A x B x C	Poids en Kg
PEFA4C9005	A4	210 x 297	235 x 322 x 6	0,7
PEFA3C9005	A3	297 x 420	322 x 445 x 6	1,2
PEFA2C9005	A2	420 x 594	445 x 617 x 6	2,2
PEFA1C9005	A1	594 x 841	617 x 865 x 6	4,1



Cadre d'affichage Poster Fond plastique

Profil PXE : 53 x 33 mm



- Face avant en Polycarbonate (Ep : 0,75 mm) / Fond plastique
- Changement facile de l'affiche grâce au profil magnétique
- Cadre verrouillable (fournis avec 2 clés par serrure)



Référence	DIN	X x Y	A x B x C	En mm
				Serrure
SCPXA4	A4	194 x 281	300 x 387 x 33	1
SCPXA3	A3	281 x 404	387 x 510 x 33	1
SCPXA2	A2	404 x 578	510 x 684 x 33	1
SCPXA1	A1	578 x 825	684 x 931 x 33	2

Cadre d'affichage Poster Economique Fond plastique

Profil : 37 x 23 mm



- Cadre verrouillable (fournis avec 2 clés par serrure)
- Face avant en Polycarbonate (Epaisseur 0,75 mm)
- Fond en styrène (plastique)



Référence	DIN	X x Y	A x B	En mm
				Serrure
SCPA4	A4	193 x 280	266 x 353	1
SCPA3	A3	280 x 403	353 x 476	1
SCPA2	A2	403 x 577	476 x 650	1
SCPA1	A1	577 x 824	650 x 897	2

10. CADRES

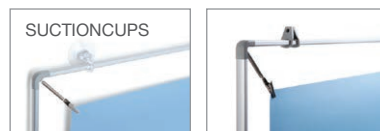
10.2 Cadres

Cadre d'affichage tendu

Avec pinces crocodiles et crochets coulissants



- Applications simple et double face
- Changement rapide et facile d'affiche : pinces crocodiles à ressort
- Deux crochets coulissants en plastique (fournis) pour suspension au plafond ou fenêtre
- Accessoires : Jeu de câbles pour suspension au plafond et/ou ventouses transparentes avec crochets vendus séparément



En mm

Référence	DIN	Taille	X x Y
PSOA2	A2	420 x 594	526 x 700
PSOA1	A1	594 x 841	700 x 947
PSOA0	A0	841 x 1189	947 x 1295
PSO70X100	B1	700 x 1000	806 x 1106

Profil 25 mm Clic-Clac suspendu

2 rails de fixation avec crochets coulissants



- Utilisation simplifiée et design élégant, pour affiches papier et bannières légères
- Rails de fixation avec bande auto-grippante caoutchoutée pour empêcher que l'affiche ne glisse
- Le profilé supérieur comprend 2 crochets coulissants
- Accessoires : Jeu de câbles (HSKR) pour suspension au plafond



En mm

Référence	X	A	Code produit	X	A
PP30	297	302	PP70	700	705
PP42	420	425	PP85	841	846
PP50	500	505	PP100	1000	1005
PP60	594	599	PP120	1200	1205

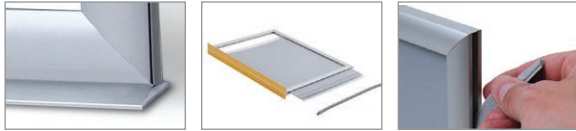
10.2 Cadres

Cadre à coller sur pied

Profil 20 mm | Double face | Paysage | Extérieur



- Changement facile de l'affiche : cadre à glissière
- Sur pied : ruban adhésif double face de haute qualité sous la base
- Idéal pour les gondoles, les pompes à essence et les comptoirs



En mm

Référence	Din	Taille	X x Y	A x B
ITA4	A4	210 x 297	290 x 203	323 x 236
ITA3	A3	297 x 420	413 x 290	446 x 323

10.3 Bannières

Profil Bannière

Kit de 2 profils en Aluminium avec embouts et crochets coulissants (bannière non incluse)



- Suspension sécurisée de bannières lourdes et grand format
- Changement rapide et facile de la bannière : le profil peut s'ouvrir et se fermer avec les mains



En mm

Référence	X	A
BP50	500	505
BP60	600	605
BP70	700	705
BP80	800	805

En mm

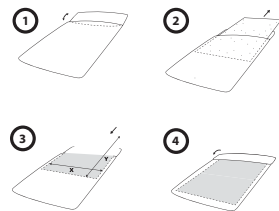
Référence	X	A
BP85	850	855
BP100	1000	1005
BP120	1200	1205
BP180	1800	1805

10.4 Accessoires

Pochette waterproof

Pour cadres Clic-Clac et Chevalets

- Prolonge la durée de vie de l'affiche : pochette en PVC résistante aux UV et à la moisissure
- Convient à tous les cadres Clic-Clac ou Chevalet de trottoir



IP53

En mm

Référence	DIN	Taille	Paquetage
WRBAGA4	A4	210 x 297	1 pc
WRBAGA3	A3	297 x 420	1 pc
WRBAGA2	A2	420 x 594	1 pc
WRBAGA1	A1	594 x 841	1 pc
WRBAG50x70		500 x 700	1 pc
WRBAG70x100		700 x 1000	1 pc

Kit de suspension pour cadres



- Kit de 2 câbles

En mm

Référence	Longueur	Sachet
HSKR	2000	Kit : 2 câbles

Crochets de suspension



- Seulement pour les cadres simple face

Référence	Sachet
HHKR	1 pc

Ventouse avec crochets



- Pour une suspension facile et rapide

Référence	Sachet
SUCTIONCUPS	4 pc

11. EVENEMENTIEL

NOUVELLE GAMME

11.1 Roll-Up et X-Banner

Roll-Up Budget

Simple face



- Installation et alignement faciles grâce au rail Clic-Clac en haut
- Excellent rapport qualité/prix
- Sac de transport en nylon inclus pour un stockage et un déplacement facile



En mm

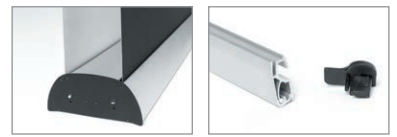
Référence	A x B	Poids en kg
RBB080	800 x 2000	1,8
RBB085	850 x 2000	1,9
RBB100	1000 x 2000	2,1

Roll-Up Twin

Double face



- Installation et alignement faciles grâce au rail Clic-Clac en haut
- Mât invisible entre les 2 visuels
- Sans pied pivotant
- Sac de transport en nylon inclus pour un stockage et un déplacement facile



En mm

Référence	A x B	Poids en kg
RBTW085	850 x 2000	4,6
RBTW100	1000 x 2000	5,2

X-Banner Simple face

Solution économique



- Solution économique
- Rapide et facile à installer
- Sac de transport en nylon inclus pour un stockage facile



En mm

Référence	A x B	Poids en kg
XBB60-160	600 x 1600	0,4
XBB80-180	800 x 1800	0,4
XBB80-200	800 x 2000	0,4

Spot Led 50

Pour Pop-Up



- Spot Led 50 compatible pour Pop-Up Magnetic et Pop-Up Magnetic Tower
- La tête du spot LED est rotatif afin d'assurer un éclairage parfait
- Finitions : Blanc, gris et noir
- Option : « Cable-Y » permet de connecter 2 Spots LED 50

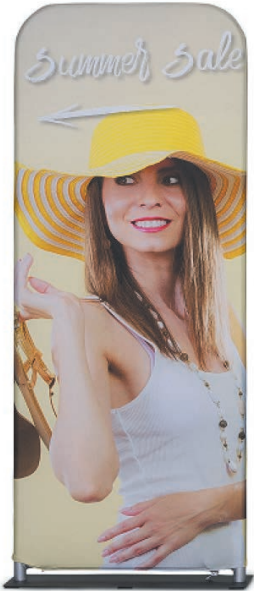


En mm

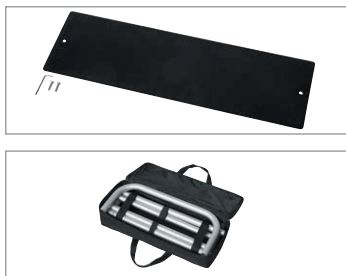
Référence	Finition	Poids en kg
WLED50WH	Blanc	0,6
WLED50S	Gris	0,6
WLED50B	Noir	0,6

11.2 Zipper concept

Zipper bannière - Piètement métallique noir



- Excellente alternative au roll-up standard
- Structure tube alu Ø 34 mm
- Piètement métallique
- Revêtement en tissu infroissable
- Impression simple ou double face
- Sac de transport inclus



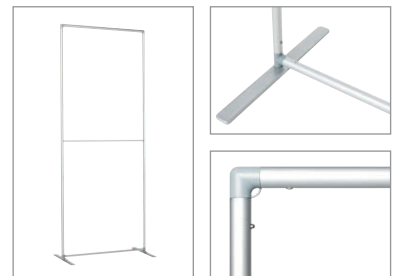
En mm

Référence	A x B x C	Poids en kg
ZWB060-200	600 x 2000 x 250	6,8
ZWB080-200	800 x 2000 x 250	8,3
ZWB100-200	1000 x 2000 x 250	9,9

Zipper bannière - Slim



- Excellente alternative au roll-up standard
- Structure tube alu Ø 24 mm
- Revêtement en tissu infroissable
- Impression simple ou double face
- Montage facile sans outils
- Sac de transport inclus



En mm

Référence	A x B	Poids en kg
ZBSLIM080-200	800 x 2000	2,4
ZBSLIM085-200	850 x 2000	2,6
ZBSLIM100-200	1000 x 2000	2,9

Zipper bannière - Triangle



- Forme innovante
- Effet sensationnelle avec une hauteur de près de 2,6 M
- Drapeau et bannière en un seul produit
- Impression en tissu simple ou double face



En mm

Référence	A x B x C	Poids en kg
ZWBT-L	1080 x 2553 x 500	6,7

11. EVENEMENTIEL

NOUVELLE GAMME

11.2 Zipper concept

Zipper-Wall : Droit basic



- Cadre en tube aluminium de 32 mm pour plus de solidité
- Toile infroissable 100 % polyester (PES) de 230 g/m²
- Impression simple ou double face
- Sac de transport inclus



En mm

Référence	A x B x C	Poids en kg
ZWSE150-150	1500 x 1500 x 450	9,7
ZWSE200-150	2000 x 1500 x 450	10,1
ZWSE100-230	1000 x 2300 x 450	10,0
ZWSE150-230	1500 x 2300 x 450	10,0
ZWSE200-230	2000 x 2300 x 450	10,7
ZWSE250-230	2500 x 2300 x 450	12,2
ZWSE300-230	3000 x 2300 x 450	12,5
ZWSE400-230	4000 x 2300 x 450	15,7
ZWSE200-250	2000 x 2500 x 450	11,5
ZWSE200-300	2000 x 3000 x 450	12,3

Connecteur pour Zipper wall



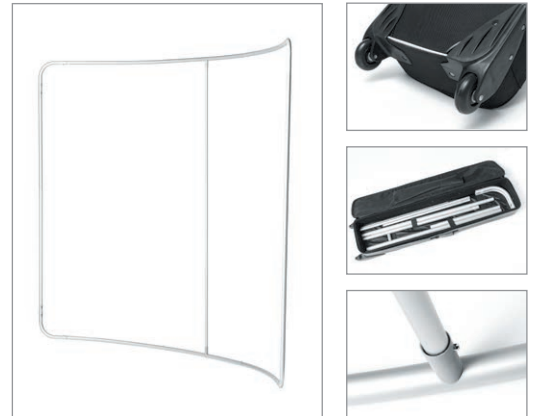
- Connecteur en plastique orientable
- Clipsable
- Orientable jusqu'à 180°
- Sac de transport inclus



En mm

Référence	Poids en kg
ZW-CON	0,06

Zipper-wall : Galbé



- Cadre tubulaire léger en aluminium
- Le Zipper-Wall le plus populaire avec une courbe douce
- Durable et facile à utiliser

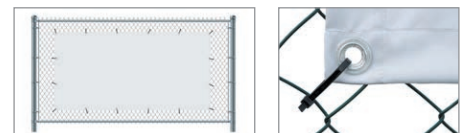


En mm

Référence	A x B x C	Poids en kg
ZWC300-230	3000 x 2300 x 600	10,4
ZWC400-230	4000 x 2300 x 800	11,4
ZWC500-230	5000 x 2300 x 1000	14,0

11.3 Bâche tendue

Bâche tendue à œillet et impression



- Bannière publicitaire pour l'extérieur pouvant être fixée aux murs, aux bâtiments et aux clôtures
- 100% Polyester (PES) 180 g/m²
- Classement au feu B1
- Impression par sublimation
- Œillets en plastique rigide transparent



En mm

Référence	A x B x C	Poids en kg
FBG150-100	1500 x 1000 x 2	0,3
FBG200-100	2000 x 1000 x 2	0,4
FBG300-100	3000 x 1000 x 2	0,5
FBG200-140	2000 x 1400 x 2	0,5
FBG300-140	3000 x 1400 x 2	0,8
FBG400-140	4000 x 1400 x 2	1,0



11. EVENEMENTIEL

NOUVELLE GAMME

11.4 Beach Flag

Beach Flag Alu



- Beach Flag le plus populaire
- Mât en tube aluminium* de 28 mm pour plus de solidité
- Impression simple ou double face
- Sac de transport inclus



En mm

Référence	A x B x C	Poids en kg
BFAW205	860 x 1920 x 1620	0,8
BFAW255	860 x 2420 x 1920	0,9
BFAW310	860 x 2950 x 2330	1,1
BFAW360	860 x 3510 x 2840	1,2
BFAW415	860 x 4000 x 3370	1,5
BFAW465	860 x 4550 x 3880	1,8
BFAW520	860 x 5110 x 4390	2,0

* Piètement non inclus - Compatible Rotor 25 (voir page 40/41)

Beach Flag Fiber



- Mât en fibre de verre*
- Disponible en 4 tailles
- Impression simple face
- Sac de transport inclus



En mm

Référence	Finition	Poids en kg
BFF-S	460 x 1960 x 1510	0,5
BFF-M	650 x 2490 x 1890	0,7
BFF-L	770 x 3430 x 2780	0,9
BFF-XL	780 x 4710 x 3940	1,2

* Piètement non inclus - Compatible Rotor 25 (voir page 40/41)

Beach Flag Budget



- Drapeau économique de grande qualité*
- Disponible en 4 tailles
- Impression simple face
- Sac de transport inclus



En mm

Référence	A x B1 x B2	Poids en kg
Wind		
BFB-S	569 x 2480 x 2026	0,4
BFB-M	620 x 3015 x 2680	0,5
BFB-L	815 x 3990 x 3365	0,6
BFB-XL	876 x 4990 x 4600	1,0
Drop		
BFB-S	780 x 2155 x 1780	0,4
BFB-M	975 x 2595 x 2110	0,5
BFB-L	1120 x 3370 x 2750	0,6
BFB-XL	1220 x 4350 x 3660	1,0

* Piètement non inclus - Compatible Rotor 17 (voir page 40/41)



11. EVENEMENTIEL

NOUVELLE
GAMME

11.5 Piètement pour Beach Flag

Sac de transport Luxe



- Sac de transport design et renforcé pouvant être utilisé pour différents Beach Flags

Référence	A x B x C	Poids en kg	En mm
Beach Flag Fiber Medium - (BFF-M)			
AP-BF-BAG-LUXL	265 x 1425 x 11	0,85	
Tous les Beach Flag sauf le BFF-M			
AP-BF-BAG-LUXXL	270 x 1560 x 15	1,05	

Piètement en croix



- Base légère qui convient principalement à une utilisation en intérieur

Référence	A x B x C	En mm
Rotor 25 - Beach Flag Alu et Fiber		
BF-CB30	670 x 210 x 825	
BF-CB50	790 x 215 x 925	
Rotor 17 - Beach Flag Budget		
BF-CB30-17	670 x 205 x 825	

Piètement platine acier



- Socle élégant avec rotateur chromé inclus

Référence	Poids en kg	En mm
Rotor 25 - Beach Flag Alu et Fiber		
BF-ST6	6,0	
BF-ST12	12,0	
BF-ST20	20,0	
BF-ST12.20BAG - Sac de transport platine	12/20	
Rotor 17 - Beach Flag Budget		
BF-ST6-17	6,0	
BF-ST12-17	12,0	

Piètement base plastique



- Parfait pour toutes les surfaces planes

Référence	A x B x C	En mm
Rotor 25 - Beach Flag Alu et Fiber		
BF-WT21	21 litres	
BF-WT24	24 litres	
Rotor 17 - Beach Flag Budget		
BF-WT21-17	21 litres	

Piètement auto



- Convient pour une utilisation à l'intérieur et à l'extérieur

Référence	A x B x C	Poids en kg	En mm
Rotor 25 - Beach Flag Alu et Fiber			
BF-CF	220 x 230 x 583	1,94	
Rotor 17 - Beach Flag Budget			
BF-CF-17	135 x 230 x 580	1,94	

Piètement à planter



- Base adaptée pour un sol compact et semi-compact

Référence	A x B x C	En mm
Rotor 25 - Beach Flag Alu et Fiber		
BF-GP60	60	
BF-GP80	60	
Rotor 17 - Beach Flag Budget		
BF-GP17	60	

Piètement à visser



- Base parfaite pour terrain compact

Référence
Rotor 25 - Beach Flag Alu et Fiber
BF-GD
Rotor 17 - Beach Budget
BF-GD-17

Piètement sac d'eau 12 L.



- Jusqu'à 12 litres
- Parfait pour améliorer la stabilité des drapeaux

Référence	Poids en kg	En mm
BF-WB	0,22	

Piètement sac de sable



- Jusqu'à 15 kg
- Parfait pour améliorer la stabilité des drapeaux

Référence	Poids en kg	En mm
BF-SB	0,16	



11. EVENEMENTIEL

NOUVELLE GAMME

11.6 Toile tendue sur cadre

Toile tendue sur cadre poster
Profil 22 mm



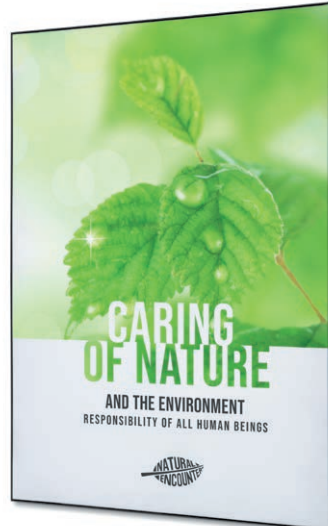
- Profil aluminium extra-fin de 22 mm
- Finition cadre alu. incolore
- Cadre livré non monté



En mm

Référence	Din	A x B x C	Poids en kg
TFR22WA2	A2	420 x 594 x 22	0,7
TFR22WA1	A2	594 x 841 x 22	1,5
TFR22WA0	A0	841 x 1189 x 22	2,2

Toile tendue sur cadre poster
Profil 22 mm - Noir



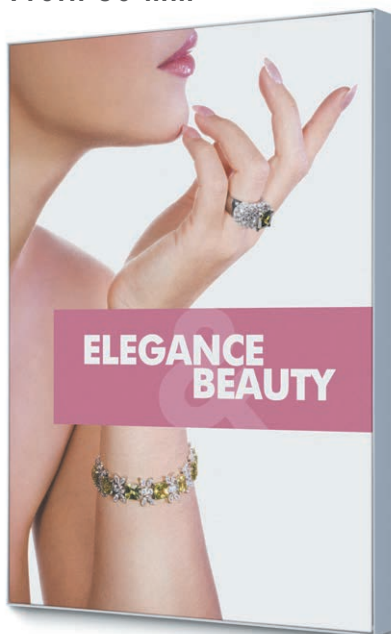
- Profil aluminium extra-fin de 22 mm
- Finition cadre alu. noir
- Cadre livré non monté



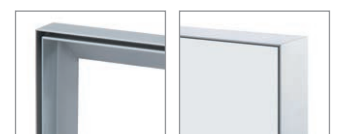
En mm

Référence	Din	A x B x C	Poids en kg
TFR22WA2HBL	A2	420 x 594 x 22	0,7
TFR22WA1HBL	A1	594 x 841 x 22	1,5
TFR22WA0HBL	A0	841 x 1189 x 22	2,2

Toile tendue sur cadre mural
Profil 30 mm



- Profil aluminium de 30 mm
- Finition cadre alu. anodisé
- Montage facile



En mm

Référence	Din	A x B x C	Poids en kg
TFR30WA1	A1	594 x 841 x 30	1,5
TFR30WA0	A0	841 x 1189 x 30	2,0
TFR30W200x100	200 x 100	2000 x 1000 x 30	2,9

Toile tendue sur cadre autoportant BrightBox - Profil 80 mm

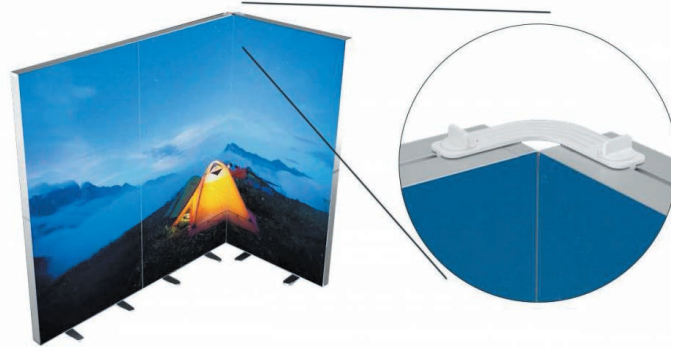


- Installation rapide sans outils
- Alternative économique au Pop-Up
- LED en périphérie intérieure du cadre
- Disponible avec 3 types de toiles différentes
- Sac de transport inclu



Référence	Din	A x B x C	Poids en kg	En mm
BBOXD100-200	1000 x 2000	1000 x 2015 x 400	9,3	
BBOXD100-250	1000 x 2500	1000 x 2515 x 400	11	

Connecteur pour cadre autoportant Brightbox



- Reliez facilement deux toiles tendues sur cadre autoportant BrightBox
- Angle 90 %
- Montage sans outil



Référence	A x B x C	Poids en kg	En mm
BBOX-CC	130 x 20 x 130	0,10	

Toile tendue sur cadre autoportant BrightBox XL - Profil 120 mm



- Parfait pour les promotions dans une exposition
- Fixation et remplacement faciles des visuels en tissu (SEG)
- LED en périphérie intérieure du cadre
- Disponible avec 3 types de toiles différentes
- Sac de transport inclus



Référence	Din	A x B x C	Poids en kg	En mm
BBOXXL300-240	3000 x 2400	2420 x 3003 x 419	21,4	

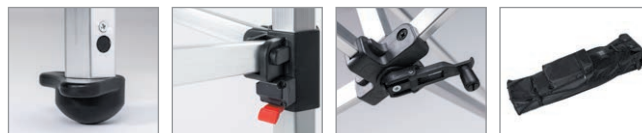
11. EVENEMENTIEL

NOUVELLE GAMME

11.7 Tente pliable avec cadre en Aluminium

Tente Alu Canopy avec impression

- Tubes hexagonaux en aluminium lisse de 40 mm
- Pieds ronds brevetés qui facilitent son déplacement
- Toile avec classement au feu B1
- Sac de transport à roulettes inclus



Référence	A x B x C	Poids en kg	En mm
Structure			
TA3	3000 x 3420 x 3000	25,0	
TA45	3000 x 3420 x 4500	31,0	
TA6	3000 x 3420 x 6000	38,0	
Canopy			
T3CAN-G	3000 x 3000	5,2	
T45CAN-G	3000 x 4500	6,4	
T6CAN-G	3000 x 6000	7,7	

Toile murale avec impression



- Toile en polyester durable avec bandes velcro pour la fixer
- Imperméable grâce à la couture scellée
- Toile avec classement au feu B1
- Impression simple face (côté intérieur ou extérieur) ou double face (Recto/Verso)



Dim/Impression	Intérieur	Extérieur	Recto/verso	En mm
3 x 3 m	3-GWI	T3-GWO	T3-GWDS	
3 x 4,5 m	T45-GWI	T45-GWO	T45-GWDS	
3 x 6 m	T6-GWI	T6-GWO	T6-GWDS	

Demi-toile murale avec impression



- Toile en polyester durable avec bandes velcro pour la fixer
- Imperméable grâce à la couture scellée
- Toile avec classement au feu B1
- Impression simple face ou Recto/Verso



Dim/Impression	Simple face	Recto/verso	En mm
3 x 3 m	T3-GHW	T3-GHWDS	
3 x 4,5 m	T45-GHW	T45-GHWDS	

Tente Alu Canopy blanc



- Tubes hexagonaux en aluminium lisse de 40 mm
- Pieds ronds brevetés qui facilitent son déplacement
- Sac de transport à roulettes inclus



En mm

Référence	A x B	Poids en kg
Structure		
TA3	3000 x 3420 x 3000	25
TA45	3000 x 3420 x 4500	31
TA6	3000 x 3420 x 6000	38
Canopy		
T3CAN-GWH	3000 x 3000	5,2
T45CAN-GWH	3000 x 4500	6,4
T6CAN-GWH	3000 x 6000	7,7

Toile murale et demi-toile blanche



- Toile en polyester durable avec bandes velcro pour la fixer
- Imperméable grâce à la couture scellée
- Toile avec classement au feu B1



En mm

Référence	A x B	Poids en kg
Toile murale		
T3-GWWH	3000 x 3000	2,2
T45-GWWH	3000 x 4500	3,2
T6-GWWH	3000 x 6000	4,4
Demi-toile murale		
T3-GHWWH	3000 x 970	1,0
T45-GHWWH	4500 x 970	1,5

11.7 Accessoires et piètements

Barre de support pour demi-toile



TA3-HWB 3 x 3 m
TA4,5-HWB 3 x 4,5 m

Connecteur de tente Alu.



TA-CON

Porte-drapeaux

(la paire) : Rotor 17 - compatible beach flag budget S/M



TAFH-17

Piètement :

Lest en acier noir 5 kg



TA-ST5

Piètement :

Sac de sable jusqu'à 20 kg



T-SB

Piètement :

Kit de 4 piquets



TS-SK

Piètement :

Kit de 4 piquets renforcés



T-SK-HD

12. VITRINES D’AFFICHAGES

12.1 Intérieure

Vitrine d’intérieur Standard Fond magnétique



Porte battante en acrylique
Profil S : 41 x 23 mm

- Panneau arrière magnétique et inscriptible
- Résistant aux intempéries - joint en caoutchouc siliconé
- Pour usage intérieur et extérieur (sous abri uniquement)
- Profondeur interne de 13 mm
- Porte verrouillable (serrure avec 2 clés)
- Variante : coupe-feu (certification EN 13501-1 Classe C) avec la porte en polycarbonate



NOUVEAU
Finition
Anthracite



Référence	DIN	A x B x C	Poids en kg	En mm
■ Aluminium anodisé incolore				
SCS2xA4	2 x A4	521 x 388 x 230	3,0	
SCS3xA4	3 x A4	741 x 388 x 230	3,6	
SCS4xA4	4 x A4	521 x 696 x 230	4,7	
SCS6xA4	6 x A4	741 x 696 x 230	6,8	
SCS8xA4	8 x A4	961 x 696 x 230	7,7	
SCS9xA4	9 x A4	741 x 1004 x 230	9,3	
SCS12xA4	12 x A4	969 x 1004 x 230	10,4	
■ Aluminium anodisé incolore - B1				
SCS2xA4B1	2 x A4	521 x 388 x 230	3,0	
SCS3xA4B1	3 x A4	741 x 388 x 230	4,4	
SCS4xA4B1	4 x A4	521 x 696 x 230	4,8	
SCS6xA4B1	6 x A4	741 x 696 x 230	6,9	
SCS8xA4B1	8 x A4	961 x 696 x 230	7,9	
SCS9xA4B1	9 x A4	741 x 1004 x 230	9,6	
SCS12xA4B1	12 x A4	969 x 1004 x 230	10,7	



Référence	DIN	A x B x C	Poids en kg	En mm
■ Noir - Ral 9005				
SCS2xA4C9005	2 x A4	521 x 388 x 230	3,0	
SCS3xA4C9005	3 x A4	741 x 388 x 230	3,6	
SCS4xA4C9005	4 x A4	521 x 696 x 230	4,7	
SCS6xA4C9005	6 x A4	741 x 696 x 230	6,8	
SCS8xA4C9005	8 x A4	961 x 696 x 230	7,7	
SCS9xA4C9005	9 x A4	741 x 1004 x 230	9,3	
SCS12xA4C9005	12 x A4	969 x 1004 x 230	10,4	



Référence	DIN	A x B x C	Poids en kg	En mm
■ Anthracite - Ral 7016				
SCS2xA4C7016JS	2 x A4	521 x 388 x 230	3,0	
SCS3xA4C7016JS	3 x A4	741 x 388 x 230	3,6	
SCS4xA4C7016JS	4 x A4	521 x 696 x 230	4,7	
SCS6xA4C7016JS	6 x A4	741 x 696 x 230	6,8	
SCS8xA4C7016JS	8 x A4	961 x 696 x 230	7,7	
SCS9xA4C7016JS	9 x A4	741 x 1004 x 230	9,3	
SCS12xA4C7016JS	12 x A4	969 x 1004 x 230	10,4	

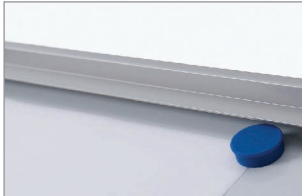
Vitrine d'intérieur Economique Fond magnétique

Porte battante en acrylique
Profil XS : 31 x 26 mm

**BEST
SELLER**



- Panneau arrière magnétique et inscriptible
- Sécurité supplémentaire - angles arrondis sécurisés
- Profondeur interne de 12 mm
- Porte verrouillable (serrure avec 2 clés)
- Variante : coupe-feu (certification B1 (EN 13501-1 Classe C) - avec la porte en polycarbonate



En mm

Référence	DIN	X x Y	A x B x C	Poids en kg
■ Aluminium anodisé incolore				
SCXS2XA4	2 x A4	440 x 310	491 x 350 x 26	1,6
SCXS3XA4	3 x A4	660 x 310	711 x 350 x 26	2,2
SCXS4XA4	4 x A4	440 x 615	491 x 655 x 26	2,8
SCXS6XA4	6 x A4	660 x 615	711 x 655 x 26	3,9
SCXS8XA4	8 x A4	880 x 615	931 x 655 x 26	5,0
SCXS9XA4	9 x A4	660 x 923	711 x 963 x 26	5,7
SCXS12XA4	12 x A4	880 x 923	931 x 963 x 26	7,3



En mm

Référence	DIN	X x Y	A x B x C	Poids en kg
■ Aluminium anodisé incolore - B1				
SCXS2XA4B1	2 x A4	440 x 310	491 x 350 x 26	1,6
SCXS3XA4B1	3 x A4	660 x 310	711 x 350 x 26	2,4
SCXS4XA4B1	4 x A4	440 x 615	491 x 655 x 26	3,0
SCXS6XA4B1	6 x A4	660 x 615	711 x 655 x 26	4,1
SCXS8XA4B1	8 x A4	880 x 615	931 x 655 x 26	5,3
SCXS9XA4B1	9 x A4	660 x 923	711 x 963 x 26	5,9
SCXS12XA4B1	12 x A4	880 x 923	931 x 963 x 26	7,6



En mm

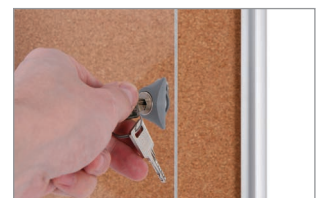
Référence	DIN	X x Y	A x B x C	Poids en kg
■ Noir - RAL9005				
SCXS2XA4C9005	2 x A4	440 x 310	491 x 350 x 26	1,6
SCXS3XA4C9005	3 x A4	660 x 310	711 x 350 x 26	2,2
SCXS4XA4C9005	4 x A4	440 x 615	491 x 655 x 26	2,8
SCXS6XA4C9005	6 x A4	660 x 615	711 x 655 x 26	3,9
SCXS8XA4C9005	8 x A4	880 x 615	931 x 655 x 26	5,0
SCXS9XA4C9005	9 x A4	660 x 923	711 x 963 x 26	5,7
SCXS12XA4C9005	12 x A4	880 x 923	931 x 963 x 26	7,3

Vitrine d'intérieur Economique Fond liège

Porte battante en acrylique
Profil XS : 31 x 26 mm



- Liège naturel sur le panneau métallique arrière
- Angles arrondis sécurisés. Profondeur interne de 9 mm
- Porte verrouillable (serrure avec 2 clés)



En mm

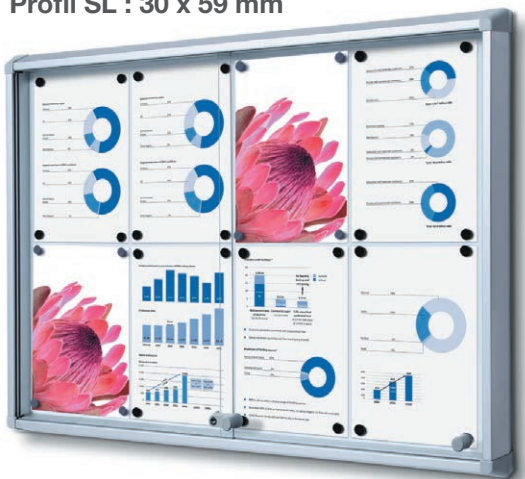
Référence	DIN	X x Y	A x B x C	Serrure
SCXSC4XA4	4 x A4	440 x 615	491 x 655 x 26	1
SCXSC6XA4	6 x A4	660 x 615	711 x 655 x 26	1
SCXSC8XA4	8 x A4	880 x 615	931 x 655 x 26	1
SCXSC9XA4	9 x A4	660 x 923	711 x 963 x 26	2
SCXSC12XA4	12 x A4	880 x 923	931 x 963 x 26	2

12. VITRINES D’AFFICHAGES

12.1 Intérieure

Vitrine d’intérieur avec portes coulissantes
Fond magnétique

Porte coulissante en verre sécurisé
Profil SL : 30 x 59 mm



En mm

Référence	DIN	X x Y	A x B x C	Poids en kg
SCSL6xA4	6 x A4	660 x 615	720 x 675 x 59	10,6
SCSL8xA4	8 x A4	880 x 615	940 x 675 x 59	12,4
SCSL9xA4	9 x A4	660 x 922	720 x 982 x 59	13,4
SCSL10xA4	10 x A4	1100 x 615	1160 x 675 x 59	14,8
SCSL12xA4	12 x A4	880 x 922	940 x 982 x 59	17,4
SCSL15xA4	15 x A4	1100 x 922	1160 x 982 x 59	20,8
SCSL18xA4	18 x A4	1320 x 922	1380 x 982 x 59	24,4
SCSL21xA4	21 x A4	1540 x 922	1600 x 982 x 59	28,2

- Sécurité optimale - angles arrondis
- Idéal pour les couloirs en intérieur et l’affichage des consignes d’évacuation en cas d’urgence
- Inscriptible et magnétique - fond en métal de bonne qualité utilisable pour les marqueurs et les aimants
- Profondeur interne 30 mm
- Porte verrouillable (serrure avec 2 clés)
- Certification B1. Résistant au feu (EN 13501 - 1 class C)

12.2 Accessoires

Coffret pour Tableau Blanc

- 4 marqueurs
- 16 aimants bleus et blancs
- 1 effaceur
- 1 flacon de nettoyant



Référence	Unité
STARTERKIT	1 set

Kit de marqueurs

Pour tableaux effaçables à sec

- 1 marqueur noir
- 1 marqueur bleu
- 1 marqueur vert
- 1 marqueur rouge



Référence	Unité
SETFIXWB	1 set

Effaceur Tableau Blanc

Magnétique



Référence	Unité
WBERASER	1 pc

Nettoyant Tableau Blanc

Produit nettoyant liquide pour tableau blanc



Référence	Unité
WBCLEANER	1 set

Aimants pour Tableau magnétique

Kit de 8 aimants disponibles en 4 couleurs
2 tailles (Diamètre 20 ou 35 mm)



Ø 20 mm	Ø 35 mm	Unité
■ MAGNETS20BLUE	MAGNETS35BLUE	8 pcs
■ MAGNETS20RED	MAGNETS35RED	8 pcs
■ MAGNETS20WHITE	MAGNETS35WHITE	8 pcs
■ MAGNETS20BLACK	MAGNETS35BLACK	8 pcs

Punaises

Punaises pour tableau d’affichage fond liège

Référence	Paquetage
SETPINS	100 pcs



12.3 Cadres

Cadre d'affichage Poster Fond plastique

Profil PXE : 53 x 33 mm



- Face avant en Polycarbonate (Ep : 0,75 mm) / Fond plastique
- Changement facile de l'affiche grâce au profil magnétique
- Cadre verrouillable (fournis avec 2 clés par serrure)



Référence	DIN	X x Y	A x B x C	Poids en kg
SCPXA4	A4	194 x 281	300 x 387 x 33	2,8
SCPXA3	A3	281 x 404	387 x 510 x 33	3,5
SCPXA2	A2	404 x 578	510 x 684 x 33	4,7
SCPXA1	A1	578 x 825	684 x 931 x 33	5,9

Cadre d'affichage Poster Economique Fond plastique

Profil : 37 x 23 mm



- Cadre verrouillable (fournis avec 2 clés par serrure)
- Face avant en Polycarbonate (Epaisseur 0,75 mm)
- Fond en styrène (plastique)



En mm

Référence	DIN	X x Y	A x B	Poids en kg
SCPA4	A4	193 x 280	266 x 353	1,5
SCPA3	A3	280 x 403	353 x 476	2,0
SCPA2	A2	403 x 577	476 x 650	2,8
SCPA1	A1	577 x 824	650 x 897	4,2

12. VITRINES D’AFFICHAGES

12.4 Extérieure

Vitrine d’extérieur Standard Fond magnétique

Charnière supérieure | Résistance au feu
Profil T : 63 x 47 mm

- Fond magnétique et inscriptible
- Certification B1. Résistant au feu (EN 13501 - 1 classe C)
- Joints en silicone. Résistant aux intempéries IP56
- Durable - cadre en Aluminium avec un verre de sécurité de 4 mm
- Ouverture vers le haut (à l’italienne) avec tige de maintien sur les côtés et ou vérin à gaz (grands formats)
- Profondeur interne 25 mm
- Porte verrouillable (serrure avec 2 clés)



NOUVEAU
Finition
Anthracite



En mm

Référence	DIN	A x B x C	Poids en kg
■ Aluminium anodisé incolore			
SCT4xA4PH	4 x A4	583 x 760 x 47	10,3
SCT6xA4PH	6 x A4	805 x 760 x 47	14,1
SCT8xA4PH	8 x A4	1025 x 760 x 47	17,3
SCT9xA4PH	9 x A4	805 x 1067 47	18,6

Avec vérins à gaz

SCT12xA4PH	12 x A4	1025 x 1067 x 47	21,6
SCT15xA4PH	15 x A4	1245 x 1067 x 47	26,6
SCT18xA4PH	18 x A4	1465 x 1067 x 47	31,3
SCT21xA4PH	21 x A4	1685 x 1067 x 47	34,2



En mm

Référence	DIN	A x B x C	Poids en kg
■ Noir - Ral 9005			
SCT4xA4PHC9005	4 x A4	583 x 760 x 47	10,3
SCT6xA4PHC9005	6 x A4	805 x 760 x 47	14,1
SCT8xA4PHC9005	8 x A4	1025 x 760 x 47	17,3
SCT9xA4PHC9005	9 x A4	805 x 1067 47	18,6

Avec vérins à gaz

SCT12xA4PHC9005	12 x A4	1025 x 1067 x 47	21,6
SCT15xA4PHC9005	15 x A4	1245 x 1067 x 47	26,6
SCT18xA4PHC9005	18 x A4	1465 x 1067 x 47	31,3



En mm

Référence	DIN	A x B x C	Poids en kg
■ Anthracite - Ral 7016			
SCT4xA4PHC7016JS	4 x A4	583 x 760 x 47	10,3
SCT6xA4PHC7016JS	6 x A4	805 x 760 x 47	14,1
SCT8xA4PHC7016JS	8 x A4	1025 x 760 x 47	17,3
SCT9xA4PHC7016JS	9 x A4	805 x 1067 x 47	18,6

Avec vérins à gaz

SCT12xA4PHC7016JS	12 x A4	1025 x 1067 x 47	21,6
SCT15xA4PHC7016JS	15 x A4	1245 x 1067 x 47	26,6
SCT18xA4PHC7016JS	18 x A4	1465 x 1067 x 47	31,3
SCT21xA4PHC7016JS	21 x A4	1685 x 1067 x 47	34,2

Vitrine d'extérieur avec fronton lumineux Fond magnétique

Charnière supérieure | Eclairage LED
Profil T : 63 x 47 mm



- Fond magnétique et inscriptible
- Fronton en acier (Hauteur 80 mm)
- Eclairage bandeau LED 12/21 V sous fronton supérieur
- Câble 3 M
- Porte verrouillable (serrure 2 clés)



Référence	DIN	X x Y	A x B x C	Watt	Poids en kg
SCT4xA4PHLED	4 x A4	459 x 633	585 x 860 x 47	3,2 W	13,4
SCT6xA4PHLED	6 x A4	678 x 633	805 x 860 x 47	6,4 W	19,2
SCT8xA4PHLED	8 x A4	898 x 633	1025 x 860 x 47	7,2 W	22,2
SCT9xA4PHLED	9 x A4	678 x 940	805 x 1167 x 47	6,4 W	26,6
🔑 Ouverture par vérin à gaz					
SCT12xA4PHLED	12 x A4	898 x 940	1025 x 1167 x 47	7,2 W	30,7
SCT15xA4PHLED	15 x A4	1118 x 940	1245 x 1167 x 47	8,8 W	34,4

Vitrine extérieure Premium Slim magnétique Certification IP56

NOUVEAU



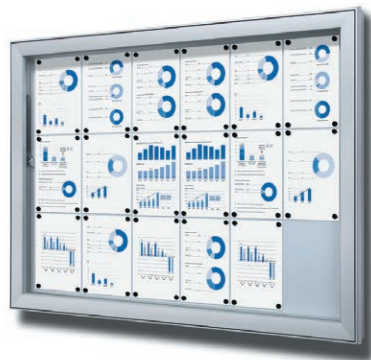
- Design haut de gamme
Face avant noire
- Design raffiné et fin de 48 mm
- Les affiches sont fixées grâce au fond arrière magnétique



Référence	DIN / Taille	A x B x C	Poids en kg
SCGA3	A3	499 x 376 x 45	7,1
SCGA2	A2	673 x 499 x 45	8,8
SCGA1	A1	920 x 673 x 45	12,0
SCG50x70	500 x 700	779 x 579 x 45	10,5
SCG70x100	700 x 1000	1079 x 779 x 45	15,8

Vitrine d'extérieur grande profondeur Fond magnétique

Charnière supérieure
Profil L : 62 x 68 mm



- Verre trempé en 4 mm
- Panneau arrière magnétique et inscriptible
- Fixation murale
- Profondeur interne 50 mm
- Porte avec serrure 2 clés



Référence	DIN	X x Y	A x B x C	Poids en kg
🔑 Ouverture par vérin à gaz				
SCL6xA4PH	6 x A4	660 x 615	792 x 747 x 68	16,8
SCL8xA4PH	8 x A4	880 x 615	1012 x 747 x 68	19,2
SCL9xA4PH	9 x A4	660 x 922	792 x 1054 x 68	20,2
SCL12xA4PH	12 x A4	660 x 922	1012 x 1054 x 68	23,5
SCL15xA4PH	15 x A4	1100 x 922	1232 x 1054 x 68	30,5
SCL18xA4PH	18 x A4	1320 x 922	1452 x 1054 x 68	33,6

13. AFFICHAGE LUMINEUX

13.1 Porte-affiche Led double face

Porte-affiche LED Double face

Finitions : Blanc/Argent ou Noir/Noir



- Pochette porte-affiche rétro-éclairée
- Utilisation possible Horizontale et Verticale
- Température de couleur blanc 5000K (LUX)
- Voltage 24 Volts
- Accessoires nécessaires : kit câbles LED, rail et transformateur

Panoramic Banner

Finitions : Blanc/Argent ou Noir/Noir



- Pochette porte-affiche rétro-éclairée
- Utilisation possible Horizontale et Verticale
- Température de couleur blanc 5000K (LUX)
- Voltage 24 Volts
- Accessoires nécessaires : kit câbles LED, rail et transformateur

En mm

Référence	DIN	X x Y	A x B x C	Watts
LEDA4A	A4	210 x 297	247 x 334 x 10	5,63
LEDA3A	A3	297 x 420	334 x 457 x 10	8,04
LEDA2A	A2	420 x 594	457 x 631 x 10	11,26
LEDA1A	A1	594 x 1189	631 x 878 x 12	25,20
LEDA0A	A0	841 x 1189	903 x 1251 x 13,5	35,28
LED60A	60 x 80	600 x 800	637 x 837 x 12	23,52

En mm

Référence	DIN	X x Y	A x B x C	Watts
LEDBANNER-S	S	350 x 1020	412 x 1082 x 12	27
LEDBANNER-L	L	350 x 1392	412 x 1454 x 12	36



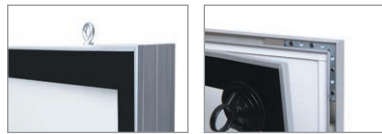
13.2 Vitrine lumineuse LED

Vitrine d'affichage intérieure lumineuse (LED) - Poster

Rétro-éclairage | Cadre invisible



- Cadre d'affiche LED de conception moderne
- Couleur lumière du jour (5000 K)
- Bandes magnétiques pour un changement d'affiche facile
- Effet «sans cadre» de haute qualité
- Disponible en simple ou double face



Référence	DIN / Taille	X x Y	A x B x C	Watt	En mm
Simple face					
PMLEDA2	A2	380 x 554	444 x 618 x 21	19,4 W	
PMLEDA1	A1	554 x 801	618 x 865 x 21	27,3 W	
PMLEDA0	A0	801 x 1149	865 x 1213 x 21	38,4 W	
PMLED70x100	700 x 1000	660 x 960	724 x 1024 x 21	32,3 W	
Double face					
PMLEDA1D	A1	554 x 801	618 x 865 x 30	27,3 W	
PMLEDA0D	A0	801 x 1149	865 x 1213 x 30	38,4 W	

Vitrine d'affichage extérieure lumineuse (LED) - Poster

Charnière supérieure | Face avant en verre sécurisé
Résistant aux intempéries



- Eclairage puissant et homogène contours éclairés par LED 12V
- Profil 63 mm. Face en verre sécurisé
- Pour utilisation extérieure (IP56)
- Insertion aisée de l'affiche. Maintien de l'affiche par un profil de 15 mm en haut et en bas

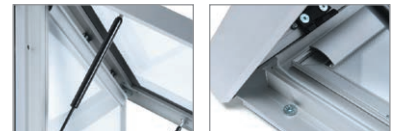


Vitrine d'affichage extérieure lumineuse (LED) - Premium

Cadre Aluminium | Verrouillable
Résistant aux intempéries



- Solution de conception moderne
- Eclairage LED de haute qualité et une visibilité accrue
- Sécurisée par serrure
- Étanche pour une utilisation extérieure
- Changement facile de l'affiche



Référence	DIN	X x Y	A x B x C	Watt	Poids en kg	En mm
SCTLA2PH	A2	420 x 594	536 x 710 x 61	19,4 W	12,7	
SCTLA1PH	A1	583 x 830	710 x 957 x 61	24 W	18,7	
SCTLA0PH	A0	841 x 1189	957 x 1305 x 61	19,4 W	32,1	
SCTL70x100PH	70 x 100	700 x 1000	816 x 1116 x 61	32,3 W	23,6	



Référence	X x Y	A x B x C	Watt	Poids en kg	En mm
SCEOSA1LED	571 x 818	737 x 984 x 70	24 W	22,4	
SCEOSA0LED	818 x 1166	984 x 1332 x 70	24 W	30,8	
SCEOS70x100LED	677 x 977	843 x 1143 x 70	36 W	28,5	
SCEOS1200x1800LED	1177 x 1777	1343 x 1943 x 70	72 W	68,5	

14. STOP-TROTTOIRS

14.1 Chevalets

Chevalet profil 25 mm

Angles biseautés ou arrondis | Fond plastique



- Manipulation facile - design léger avec le fond en plastique
- Solution économique pour une utilisation en intérieur ou sous abri



En mm

Référence	DIN	Taille	X x Y	A x B x C
ZPA2G25	A2	420 x 594	400 x 574	451 x 980 x 674
ZPA1G25	A1	594 x 841	574 x 821	625 x 1075 x 736
ZP50x70G25		500 x 700	480 x 680	531 x 980 x 674
ZP70x100G25		700 x 1000	680 x 980	731 x 1361 x 917
ZPA2R25	A2	420 x 594	400 x 574	451 x 1006 x 674
ZPA1R25	A1	594 x 841	574 x 821	625 x 1101 x 736
ZP50x70R25		500 x 700	480 x 680	531 x 1006 x 674
ZP70x100R25		700 x 1000	680 x 980	731 x 1387 x 917

Chevalet profil 32 mm

Angles biseautés | Angles arrondis | Fond métallique



- Bonne stabilité grâce aux inserts en plastique au niveau des pieds
- Résistant aux chocs - Dos en métal inoxydable
- Protection efficace de l'affiche : les feuilles antireflet résistantes aux UV empêchent sa décoloration



En mm

Référence	DIN	Taille	X x Y	A x B x C
ZPA2G32ME	A2	420 x 594	402 x 576	465 x 999 x 683
ZPA1G32ME	A1	594 x 841	576 x 823	639 x 1094 x 744
ZPA0G32ME	A0	841 x 1189	823 x 1171	886 x 1380 x 925
ZP50x70G32ME		500 x 700	482 x 682	545 x 999 x 744
ZP70x100G32ME		700 x 1000	682 x 982	745 x 1380 x 925
ZPA2R32ME	A2	420 x 594	402 x 576	465 x 1025 x 683
ZPA1R32ME	A1	594 x 841	576 x 823	639 x 1120 x 744
ZPA0R32ME	A0	841 x 1189	823 x 1171	886 x 1406 x 925
ZP50x70R32ME		500 x 700	482 x 682	545 x 1120 x 744
ZP70x100R32ME		700 x 1000	682 x 982	745 x 1406 x 925

Chevalet Design Premium

Système sécurisé | Fond métallique | Extérieur



- Loquet permettant de déverrouiller les systèmes de fixation
- Fond métallique non corrodé et cadre avec joint en caoutchouc
- Option waterproof en utilisant la pochette résistante



En mm

Référence	DIN	Taille	X x Y	A x B x C
ZPZA1	A1	594 x 841	579 x 824	640 x 1082 x 761
ZPZ50x70		500 x 700	485 x 685	546 x 967 x 711
ZPZ70x100		700 x 1000	685 x 985	746 x 1234 x 857



Piètement triangulaire de 3 à 32 mm

Pour panneaux publicitaires | Sur pied

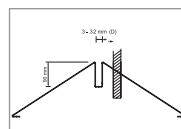


- Panneau sur pied économique et facile à manipuler
- Bonne stabilité : deux sections pliées en acier thermolaqué
- Convient aux panneaux de 3 à 32 mm d'épaisseur et jusqu'à 1 900 mm en hauteur (panneaux non inclus)



En mm

Référence	Taille	A x B x C
BH60	600	600 x 200 x 475
BH80	800	800 x 200 x 475



14.2 Stop-trottoirs

Chevalet Swing 50 x 70 cm Noir



NOUVEAU

- Tableau noir d'extérieur en acier 15x15, élégant et industriel
- Inscription avec un marqueur craie blanc
- Parfait pour le marché de l'hôtellerie et de la restauration



En mm

Référence	Taille	A x B x C	Poids en kg
ZPSW50x70	500 x 700	572 x 959 x 696	4,1

Stop-trottoir avec base

BEST SELLER

Base lestée à l'eau ou au sable | Extérieur
Profil 38 x 43 mm



- Sécurité optimale : Angles arrondis moulés par injection
- Version noire disponible
- Longue durée de vie - les ressorts renforcés en acier de haute qualité et la console centrale antichoc avec roues intégrées sur la base
- Système Clic-Clac pour la fixation de l'affiche
- Option waterproof en utilisant la pochette résistante à l'eau



En mm

Référence	DIN	Taille	X x Y	A x B x C
WTRA1	■ A1	594 x 841	566 x 816	670 x 1123 x 590
WTRA0	■ A0	841 x 1189	813 x 1184	887 x 1480 x 835
WTR50x70	■	500 x 700	472 x 675	635 x 982 x 590
WTR70x100	■	700 x 1000	672 x 975	835 x 1291 x 835

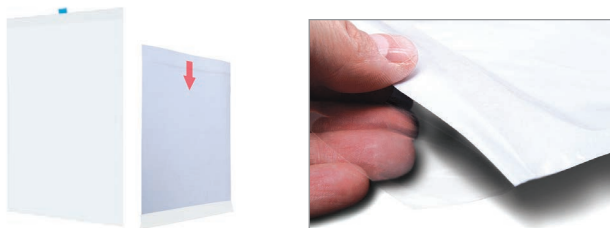
WTRA1BLK	■ A1	594 x 841	566 x 816	670 x 1123 x 590
WTRA0BLK	■ A0	841 x 1189	813 x 1184	887 x 1480 x 835
WTR50x70BLK	■	500 x 700	472 x 675	635 x 982 x 590
WTR70x100BLK	■	700 x 1000	672 x 975	835 x 1291 x 835

14. STOP-TROTTOIRS

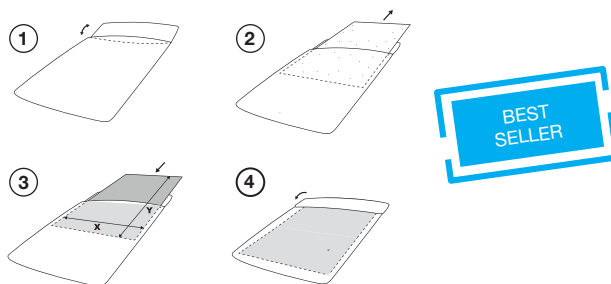
14.3 Accessoires

Pochette waterproof

Pour Chevalets, Stop-trottoirs et Cadres Clic-Clac



- Design étonnant et unique
- Durée de vie étendue de l'affiche : poche en PVC résistante aux UV et à la moisissure
- Remplacement rapide et sûr : convient à tous les Cadres Clic-Clac, Chevalets, et Stop-trottoirs

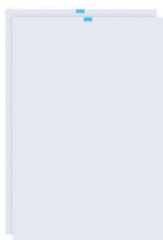


Référence	DIN	Taille	Paquetage	En mm
WRBAGA4	A4	210 × 297	1 pc	
WRBAGA3	A3	297 × 420	1 pc	
WRBAGA2	A2	420 × 594	1 pc	
WRBAGA1	A1	594 × 841	1 pc	
WRBAG50x70		500 × 700	1 pc	
WRBAG70x100		700 × 1000	1 pc	

Film protecteur

Pour Chevalets, Stop-trottoirs et Cadres Clic-Clac

- Protection de l'affiche : face avant antireflet avec résistance aux UV renforcée



Film protecteur			En mm	Jeu de films protecteurs	
Référence	DIN	Taille	Unité	Référence	Unité
FOILA4	A4	210 × 297	1 pc	SETFZPA4	2 pcs
FOILA3	A3	297 × 420	1 pc	SETFZPA3	2 pcs
FOILA2	A2	420 × 594	1 pc	SETFZPA2	2 pcs
FOILA1	A1	594 × 841	1 pc	SETFZPA1	2 pcs
FOILA0	A0	841 × 1189	1 pc	SETFZPA0	2 pcs
FOIL50x70		500 × 700	1 pc	SETFZP50x70	2 pcs
FOIL70x100		700 × 1000	1 pc	SETFZP70x100	2 pcs

Jeu de 2 films noirs + 3 marqueurs

Pour Chevalets, Stop-trottoirs et Cadres Clic-Clac

- 2 films noirs inscriptibles
- 3 marqueurs pour tableau noir (rose, blanc et vert, pointe de 15 mm)



2 fonds noirs + 3 marqueurs			En mm	2 fonds noirs seuls	
Référence	DIN	Taille	Unité	Référence	Unité
SETZPA3	A3	297 × 420	1 set	SETWFA3	2 pcs
SETZPA2	A2	420 × 594	1 set	SETWFA2	2 pcs
SETZPA1	A1	594 × 841	1 set	SETWFA1	2 pcs
SETZPA0	A0	841 × 1189	1 set	SETWFA0	2 pcs
SETZP50x70		500 × 700	1 set	SETWF50x70	2 pcs
SETZP70x100		700 × 1000	1 set	SETWF70x100	2 pcs

Panier Porte-brochures

Compatible Chevalets 25 mm, 32 mm, et COMPASSO®



- Plusieurs formats : portrait 1/3 A5 et A4
- Durabilité : finition zinguée pour une utilisation en extérieur

Référence	DIN	Taille	En mm
LHZPA4	A4	210 × 297	
LHZPA5	A5	148 × 210	
LHZP1/3A4	1/3 A4	99 × 210	

Fronton + support de cadre métallique

Compatible Chevalet 32 mm



- Panier acier zingué
- Fronton (mousse de PVC) pour l'impression ou l'application de signalisation vinyle

Référence	X × Y	En mm
TSZPA2	466 × 290	
TSZPA1	640 × 290	
TSZPA0	887 × 290	
TSZP50x70	546 × 290	
TSZP70x100	746 × 290	

15. AFFICHAGE ARDOISE



15.1 Chevalet ardoise

Chevalet ardoise

Profil rectangulaire 40 x 20 mm

Bois teinté avec vernis mat de protection



- Profilés en bois plats de haute qualité avec teinte résistante aux UV pour une utilisation en extérieur (résistant aux intempéries)
- Panneau d'aggloméré MFC mélaminé
- Charnières en acier galvanisé
- Convient aux marqueurs pour tableau noir



En mm

Référence		X x Y	A x B x C
ZPCHBLB55x85	■	470 x 660	550 x 815 x 567
ZPCHBLB68x120	■	600 x 1010	680 x 1148 x 784
ZPCHBBL55x85	■	470 x 660	550 x 815 x 567
ZPCHBBL68x120	■	600 x 1010	680 x 1148 x 784

Chevalet ardoise

Profil arrondi 40 x 30 mm

Bois teinté avec vernis mat de protection



- Profilés en bois arrondis de haute qualité avec teinte résistante aux UV pour une utilisation en extérieur (résistant aux intempéries)
- Panneau d'aggloméré MFC mélaminé
- Charnières en acier galvanisé
- Convient aux marqueurs pour tableau noir



En mm

Référence		X x Y	A x B x C
ZPCHBBR55x85	■	470 x 660	550 x 815 x 567
ZPCHBBR68x120	■	600 x 1010	680 x 1148 x 784

Chevalet ardoise Economique

Bois teinté avec vernis mat de protection



- Version économique du chevalet
- Profilés en bois plats 24 x 12 mm
- Possibilité d'utiliser des marqueurs craie
- Nettoyage facile



En mm

Référence		X x Y	A x B x C
ZPCHBEBL55x85	■	465 x 645	550 x 825 x 500
ZPCHBELB55x85	■	465 x 645	550 x 825 x 500
ZPCHBEBR55x85	■	465 x 645	550 x 825 x 500

15. AFFICHAGE ARDOISE

15.2 Tableau ardoise

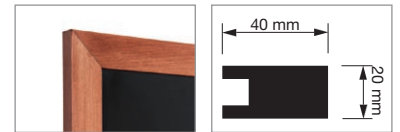
Tableau ardoise

Profil rectangulaire 40 x 20 mm

Bois teinté avec vernis mat de protection | 2 coloris



- Profilés en bois plats de haute qualité
- Panneau d'aggloméré MFC mélaminé
- Convient aux marqueurs pour tableau noir, nettoyage facile avec une éponge humide



			En mm	
Référence		X x Y	A x B x C	
CHBLB30x40	CHBBL30x40	220 x 320	300 x 400 x 20	
CHBLB40x50	CHBBL40x50	320 x 420	400 x 500 x 20	
CHBLB50x60	CHBBL50x60	420 x 520	500 x 600 x 20	
CHBLB60x80	CHBBL60x80	520 x 720	600 x 800 x 20	
CHBLB70x90	CHBBL70x90	620 x 820	700 x 900 x 20	
CHBLB35x150	CHBBL35x150	270 x 1420	350 x 1500 x 20	
CHBLB40x120	CHBBL40x120	320 x 1120	400 x 1200 x 20	
CHBLB56x120	CHBBL56x120	480 x 1120	560 x 1200 x 20	
CHBLB56x150	CHBBL56x150	480 x 1420	560 x 1500 x 20	

Tableau ardoise

Profil rectangulaire Economique

Bois teinté avec vernis mat de protection | 2 coloris



- Profilés en bois plats 24 x 12 mm
- Panneau d'aggloméré MFC mélaminé
- Nettoyage facile



			En mm	
Référence		X x Y	A x B x C	
CHBFBL50x60		452 x 552	500 x 600 x 12	
CHBFBL60x80		552 x 752	600 x 800 x 12	
CHBFBL70x90		652 x 852	700 x 900 x 12	

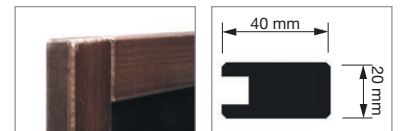
Tableau ardoise

Profil rectangulaire Vintage

Bois teinté avec vernis mat de protection | 3 coloris



- Design encadrement Vintage
- Profilés en bois plats 40 x 20 mm
- Panneau d'aggloméré MFC mélaminé
- Nettoyage facile



			En mm	
Référence			A x B x C	
CHBEBL50x60	CHBEBR50x60	CHBELB50x60	500 x 600 x 20	
CHBEBL60x80	CHBEBR60x80	CHBELB60x80	600 x 800 x 20	
CHBEBL70x90	CHBEBR70x90	CHBELB70x90	700 x 900 x 20	

15.3 Porte-menu ardoise

Porte-menu ardoise

Bois teinté avec vernis mat de protection | 3 coloris



- Tableaux noirs laminés haute pression HPL
- Double face
- Nettoyage facile



En mm

Référence	DIN	X x Y	A x B x C
TCHBBLA4	■ A4	210 x 297	260 x 317 x 60
TCHBBLA5	■ A5	148 x 210	200 x 230 x 60
TCHBBRA4	■ A4	210 x 297	260 x 317 x 60
TCHBBRA5	■ A5	148 x 210	200 x 230 x 60
TCHBLBA4	■ A4	210 x 297	260 x 317 x 60
TCHBLBA5	■ A5	148 x 210	200 x 230 x 60

Porte-menu L

PVC Foamex | 3 mm d'épaisseur



- Léger et stable
- Design classique
- Nettoyage facile



En mm

Référence	DIN	A x B x C
LA7PBL	A7	74 x 105 x 45
LA6PBL	A6	105 x 146 x 60
LA5PBL	A5	148 x 204 x 75

15.4 Accessoires

Marqueur craie fin

3 mm d'épaisseur



Référence	Paquetage
CHMARK3YELLOW	■ 1 pc
CHMARK3WHITE	□ 1 pc
CHMARK3DARKBLUE	■ 1 pc
CHMARK3DARKGREEN	■ 1 pc
CHMARK3RED	■ 1 pc

Marqueur craie large

15 mm d'épaisseur



Référence	Paquetage
CHMARK15YELLOW	■ 1 pc
CHMARK15WHITE	□ 1 pc
CHMARK15DARKBLUE	■ 1 pc
CHMARK15DARKGREEN	■ 1 pc
CHMARK15RED	■ 1 pc

16. EQUIPEMENTS D'ACCUEIL

16.1 Porte-menus

Porte-menu autoportant noir Simple Face 8 x A4



Utilisation intérieure ou extérieure



- Support autoportant garantissant un aspect visible pour toutes vos publicités
- Verrouillable par clé
- Base en acier avec roulettes pour une meilleure mobilité



En mm

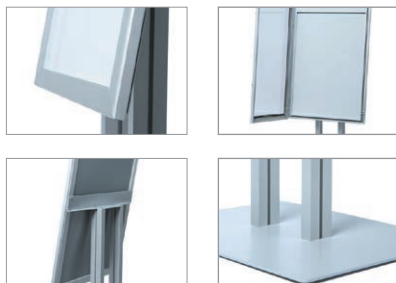
Référence	DIN	A x B x C	Poids en kg
SCPF8xA4C9005	8 x A4	598 x 166 x 448	14,6

Porte-menu autoportant LED ou non lumineux

Utilisation intérieure ou extérieure



- Mât en Aluminium (hauteur 1200 mm)
- Vitrine verrouillable
- Base en acier avec patins en caoutchouc, pour une meilleure stabilité
- Version avec bandeaux en en-tête
- Option : éclairage lumineux et homogène : LED 12V restituant la lumière du jour



En mm

Référence	DIN	X x Y	A x B x C	Watt
Non lumineux SCZPOLE4xA4	4 x A4	210 x 297	505 x 1630 x 400	
Lumineux (LED)	4 x A4	210 x 297	505 x 1630 x 400	2,4 W

Porte-menu autoportant Noir LED ou non lumineux

Utilisation intérieure ou extérieure



- Utilisation intérieur ou extérieur
- Version lumineuse (12/24V LED) ou non lumineuse
- Version sans bandeaux en en-tête
- Option : éclairage lumineux et homogène : LED 12V restituant la lumière du jour



En mm

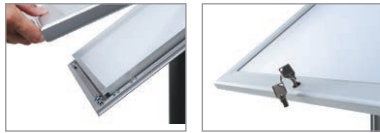
Référence	DIN	X x Y	A x B x C	Watt
Non lumineux SCZNPOLE4xA4	4 x A4	210 x 297	500 x 1280 x 400	
Lumineux (LED)	4 x A4	210 x 297	500 x 1280 x 400	24 W

Porte-menu incliné LED ou non lumineux

Vitrine verrouillable | Pied en Aluminium
Utilisation intérieure ou extérieure



- Base en acier avec patins en caoutchouc, pour une meilleure stabilité
- Vitrine : fond métallique permettant l'utilisation d'aimants
- Adaptateur 12/24V : Câble 2 Ml
- Fronton blanc



En mm

Référence	DIN	X x Y	A x B x C	Watt
Non lumineux				
MBSCZ1XA4	1 x A4	210 x 297	450 x 1150 x 450	-
MBSCZ2XA4	2 x A4	420 x 297	507 x 1150 x 450	-
Lumineux (LED)				
MBSCZ2XA4LED	2 x A4	420 x 297	507 x 1150 x 450	2,4 W

Porte-menu incliné Noir LED ou non lumineux

Vitrine verrouillable | Pied en Aluminium
Utilisation intérieure ou extérieure



- Finition noire RAL9005
- Base en acier avec patins en caoutchouc, pour une meilleure stabilité
- Vitrine : fond métallique permettant l'utilisation d'aimants
- Adaptateur 12/24V : Câble 2 Ml



En mm

Référence	DIN	X x Y	A x B x C	Watt
Non lumineux				
MBSCZN2XA4C9005	2 x A4	420 x 297	507 x 1150 x 450	-
Lumineux (LED)				
MBSCZN2XA4C9005LED	2 x A4	420 x 297	507 x 1150 x 450	2,4 W

Porte-menu mural LED ou non lumineux

Vitrine verrouillable
Utilisation intérieure ou extérieure



- Vitrine : fond métallique permettant l'utilisation d'aimants
- Adaptateur 12/24V : Câble 2 Ml
- Fronton blanc



En mm

Référence	DIN	X x Y	A x B x C	Watt
Non lumineux				
SCZ2XA4	2 x A4	435 x 307	505 x 477 x 22	-
SCZ4XA4	4 x A4	432 x 616	505 x 779 x 22	-
Lumineux (LED)				
SCZ2XA4LED	2 x A4	435 x 307	505 x 477 x 22	24 W
SCZ4XA4LED	4 x A4	435 x 609	505 x 779 x 22	24 W

Porte-menu mural Noir LED ou non lumineux

Vitrine verrouillable
Utilisation intérieure ou extérieure



- Encadrement noir RAL9005
- Vitrine : fond métallique permettant l'utilisation d'aimants
- Adaptateur 12/24V : Câble 2 Ml



En mm

Référence	DIN	X x Y	A x B x C	Watt
Non lumineux				
SCZN2xA4C9005	2 x A4	435 x 307	505 x 377 x 22	-
SCZN4xA4C9005	4 x A4	435 x 609	505 x 679 x 22	-
Lumineux (LED)				
SCZN2xA4C9005LED	2 x A4	435 x 307	505 x 377 x 22	24 W
SCZN4xA4C9005LED	4 x A4	435 x 609	505 x 679 x 22	24 W

16. EQUIPEMENTS D'ACCUEIL

16.2 Solutions pour fumeurs

Cendrier sur pied black square

Acier finition Noir

- Usage extérieur
- Accès 4 côtés en partie haute
- Système de verrouillage empêchant toute utilisation abusive
- Facile à nettoyer
- Possibilité de fixer au sol en perçant la base



En mm

Référence	A x B x C
SMPBL	210 x 1200 x 210

Cendrier sur pied black square avec poubelle

Acier finition Noir

- Usage extérieur
- Accès 2 côtés en partie haute
- Mini poubelle intégrée
- Système de verrouillage empêchant toute utilisation abusive
- Facile à nettoyer
- Possibilité de fixer au sol en perçant la base



En mm

Référence	A x B x C
SMRBSBL	315 x 1200 x 315

Cendrier cylindrique autoportant



- Retrait simple : cendrier facile à vider
- Durable : meilleure résistance aux intempéries
- Partie haute en acier inoxydable
- Corps en acier laqué noir



En mm

Référence	A x B x C
SMCSS	250 x 600 x 250

Cendrier sur pied cylindrique brossé

Inox brossé

- Retrait simple : cendrier facile à vider
- Durable : meilleure résistance aux intempéries
- Système de verrouillage empêchant toute utilisation abusive
- Base noire avec trous de fixation prépercés



En mm

Référence	A x B x C
SMPSS	180 x 900 x 180



Cendrier mural rectangulaire

Aluminium poli



- Retrait simple : cendrier facile à vider
- Durable : meilleure résistance aux intempéries
- Système de verrouillage empêchant toute utilisation abusive
- Support de fixation murale



En mm

Référence	A x B x C
SMWS	80 x 480 x 108

Cendrier mural cylindrique

Aluminium poli



- Retrait simple : cylindre interne pour vider facilement le cendrier
- Durable : résistance aux intempéries
- Verrouillage empêchant toute utilisation abusive
- Support de fixation murale



En mm

Référence	A x B x C
SMWR	80 x 480 x 108



16. EQUIPEMENTS D'ACCUEIL

16.3 Systèmes de files d'attente

Barrière ceinture sur poteaux

Base noire ou chromée | 10 kg
Ceinture souple de 2600 mm



- Mât avec clip récepteur sur 3 côtés
- Sangle avec clip récepteur à l'extrémité
- Bonne stabilité : base (10,1 kg)
- S'adapte avec la barrière ceinture murale

Référence	Couleur poteau	Couleur ceinture	A x B x C	Paquetage	En mm
BBBLACKBLK	■	■	360 x 1005 x 360	1 pc	
BBBLACKRED	■	■	360 x 1005 x 360	1 pc	
BBCHROMEBLK	■	■	360 x 1005 x 360	1 pc	
BBCHROMERED	■	■	360 x 1005 x 360	1 pc	

Barrière ceinture sur poteaux

Economique

Base noire ou chromée | 8 kg
Ceinture souple de 2500 mm



- Mât avec clip récepteur sur 3 côtés
- Sangle avec clip récepteur à l'extrémité
- Bonne stabilité : base (7,5 kg)

Référence	A x B x C	Paquetage	En mm
BBEBLACK	300 x 935 x 300	1 pc	
BBECHROME	300 x 935 x 300	1 pc	

Barrière ceinture murale

Noire ou chromée

Ceinture noire souple de 3000 mm



- Avec clips récepteurs sur deux côtés
- Mur-mur : avec clip récepteur séparé pour la fixation de la ceinture

Référence	Longueur	Paquetage	En mm
BSBWBLACK	3000	1 pc	
BSBWSBLACK	3000	1 pc	

Poteaux barrière doré à corde

Doré poli | 9 kg



En mm

Référence	A x B x C	Paquetage
BSRGOLD	325 x 1000 x 325	1 pc

Poteaux barrière chromé à corde

Satiné chromé | 9 kg

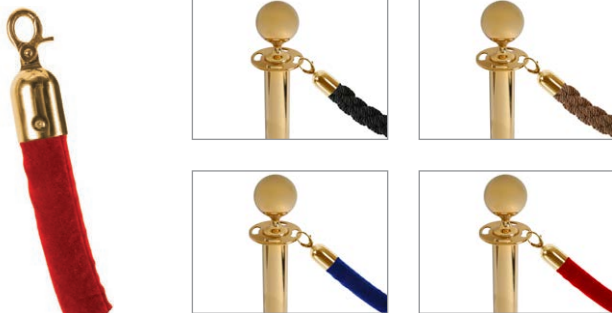


En mm

Référence	A x B x C	Paquetage
BSRCHROME	325 x 970 x 325	1 pc

Corde pour poteaux barrière avec crochet doré

Corde torsadée et cordon de velours



En mm

Référence	Type	Longueur	Paquetage
BSRRPGLDBLACK	corde torsadée	1500	1 pc
BSRRPGLDBRONZE	corde torsadée	1500	1 pc
BSRRPGLDBLUE	cordon de velours	1500	1 pc
BSRRPGLDRED	cordon de velours	1500	1 pc

Corde pour poteaux barrière avec crochet chromé

Corde torsadée et cordon de velours



En mm

Référence	Type	Longueur	Paquetage
BSRRPCHRBLACK	corde torsadée	1500	1 pc
BSRRPCHRBRONZE	corde torsadée	1500	1 pc
BSRRPCHRBLUE	cordon de velours	1500	1 pc
BSRRPCHRRED	cordon de velours	1500	1 pc

Anneau mural pour crochet doré

Doré poli



En mm

Référence	A x B x C	Paquetage
BSRWHGOLD	37 x 49 x 37	1 pc

Anneau mural pour crochet chromé

Satiné chromé



En mm

Référence	A x B x C	Paquetage
BSRWHCHROME	37 x 49 x 37	1 pc

16. EQUIPEMENTS D'ACCUEIL

16.3 Systèmes de files d'attente

Barrière Café standard

NOUVEAU



- Système de guidage et de promotion pour l'intérieur
- Impression toile en simple ou double face
- Raccordement simple des poteaux au support

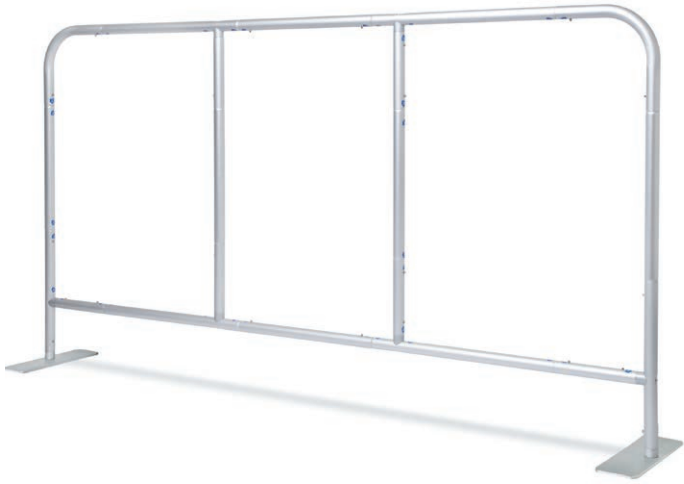
En mm

Référence	A x B x C	Poids en kg
BSRCHROME : Poteau barrière chromé	310 x 987 x 310	9,9
CBS : Paire de Tube horizontaux	1700 x 800 x 100	2,6
CBSSET : 2 x BSRCHROME et 1 x CBS	2010 x 987 x 310	11,7



Zipper barrière

NOUVEAU



- Barrière anti-foule intérieure pour les expositions, les centres commerciaux, les espaces publics, etc.
- Idéal pour de grandes actions publicitaires
- Un système léger avec une base stable et solide



En mm

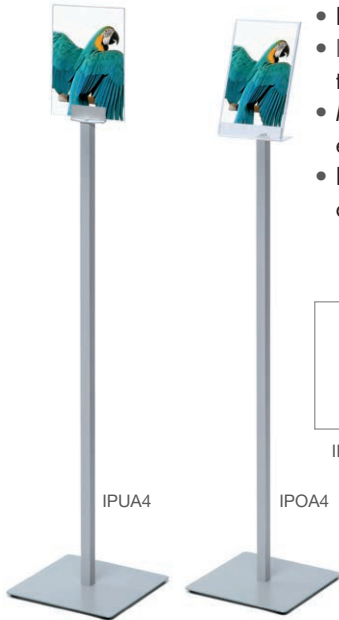
Référence	A x B x C	Poids en kg
ZWBARRIER	2060 x 1070 x 362	4,8

17. SUPPORTS POUR BROCHURES ET AFFICHES

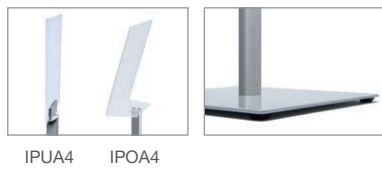
17.1 Supports pour brochures et catalogues

Support d'affiche A5 / A4

Simple face incliné ou double face



- Economique
- Porte-document en plastique transparent
- Mât carré (25 x 25 mm) en Aluminium anodisé
- Base rectangulaire thermolaquée avec 4 patins en caoutchouc



IPOA4 IPUA4



En mm

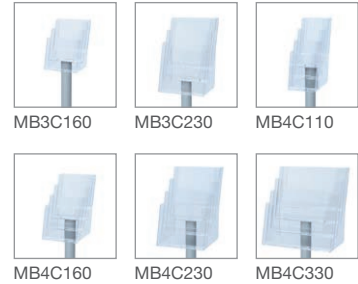
Référence	DIN	Taille	X x Y	A x B x C
Simple face incliné				
IPOA4	A4	210 x 297	210 x 297	260 x 1342 x 260
Double face droit				
IPUA4	A4	210 x 297	210 x 297	260 x 1315 x 260

Support de brochures

Support en plastique transparent



- Bonne stabilité, mât en Aluminium et base en bois
- Porte-brochures en plastique transparent pour documents 1/3 A4, A5, A4



En mm

Référence	DIN	Taille	A x B x C
MB3C160	3 x A5	148 x 210	330 x 1060 x 330
MB3C230	3 x A4	210 x 297	330 x 1165 x 330
MB4C110	4 x 1/3 A4	99 x 210	330 x 1060 x 330
MB4C160	4 x A5	148 x 210	330 x 1060 x 330
MB4C230	4 x A4	210 x 297	330 x 1115 x 330
MB4C330	4 x A4	210 x 297	340 x 1115 x 330

Présentoir design pour brochures

1 étagère avec fronton intégré | Noir



- Présentoir design composé d'une étagère métallique horizontale de grande capacité
- Design moderne - acier plié noir thermolaqué
- Fronton magnétique pour couverture catalogue A4



En mm

Référence	DIN	Taille	X x Y	A x B x C
CSA4C9005	A4	210 x 297	184 x 266	270 x 1152 x 301

Présentoir design magnétique

Pour une communication élégante | Noir



- Design moderne - acier plié noir thermolaqué
- Fronton magnétique pour affiche A4



En mm

Référence	DIN	Taille	X x Y	A x B x C
MBMA4PC9005	A4	210 x 297	184 x 266	218 x 1152 x 218

17.2 Supports d'affiches

Support d'affiche incliné A2

Cadre Clic-Clac | Profil 25 mm
Angles biseautés ou angles arrondis



- Mât elliptique en Aluminium anodisé argent
- Base rectangulaire thermolaquée avec 4 patins en caoutchouc
- Cadre Clic-Clac A2
- Orientation paysage



Support d'affiche incliné A4 / A3

Cadre Clic-Clac | Profil 25 mm
Angles biseautés ou angles arrondis



- Mât elliptique en Aluminium anodisé argent
- Base thermolaquée avec 4 patins en caoutchouc
- Cadre Clic-Clac A4 ou A3
- Orientation paysage ou portrait



En mm

Référence	DIN	Taille	X x Y	A x B x C
MBA2R25	A2	420 x 594	574 x 400	625 x 1110 x 391
MBA2G25	A2	420 x 594	574 x 400	625 x 1110 x 391



En mm

Référence	DIN	Taille	X x Y	A x B x C
MBA4G25	A4	210 x 297	190 x 277	330 x 1080 x 292
MBA3G25	A3	297 x 420	277 x 400	330 x 1110 x 391
MBA4R25	A4	210 x 297	190 x 277	330 x 1080 x 292
MBA3R25	A3	297 x 420	277 x 400	330 x 1110 x 391

Support d'affiche vertical A4 / A3

Cadre Clic-Clac | Profil 25 mm
Angles biseautés ou angles arrondis
Simple ou double face



- Utilisation facile
- Simple ou double face
- Angles biseautés ou arrondis
- Mât Aluminium avec base en bois

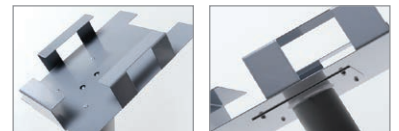


Porte-brochure A4 incliné

1 x A4 | Support métallique



- Base carré en bois avec 4 patins en caoutchouc
- Deux types de profilés de mâts - elliptique ou carré en Aluminium anodisé argent
- Porte-brochures en acier pour documents A4 portrait



En mm

Référence	DIN	Taille	X x Y	A x B x C
Simple face				
CAPOA4G25	A4	210 x 297	190 x 277	330 x 1364 x 330
CAPOA4R25	A4	210 x 297	190 x 277	330 x 1364 x 330
CAPOA3G25	A3	297 x 420	277 x 400	330 x 1425 x 330
CAPOA3R25	A3	297 x 420	277 x 400	330 x 1425 x 330
Double face				
CAPOA4G25D	A4	210 x 297	190 x 277	330 x 1364 x 330
CAPOA3G25D	A3	297 x 420	277 x 400	330 x 1425 x 330



En mm

Référence	DIN	Taille	A x B x C
MBD230	1 x A4	210 x 297	330 x 1093 x 330

18. PORTE-BROCHURES ET DOCUMENTS

18.1 Supports de brochures

Supports de brochures A4



Référence	DIN	Taille	A x B x C	En mm
C230	1 x A4	210 x 297	233 x 249 x 85	

C230
Comptoir
1 x A4 Portrait
Profondeur du bac 32 mm



Référence	DIN	Taille	A x B x C	En mm
4DA4P	4 x A4	210 x 297	224 x 299 x 190	

4DA4P
Comptoir ou mural
4 x A4 Portrait
Profondeur du bac 30 mm



Référence	DIN	Taille	A x B x C	En mm
DA4P	1 x A4	210 x 297	224 x 266 x 94	

DA4P
Comptoir ou mural
1 x A4 Portrait
Profondeur du bac 64 mm

Supports de brochures A5



Référence	DIN	Taille	A x B x C	En mm
C160	1 x A5	148 x 210	165 x 214 x 75	

C160
Comptoir
1 x A5 Portrait
Profondeur du bac 32 mm



Référence	DIN	Taille	A x B x C	En mm
4DA5P	4 x A5	148 x 210	166 x 256 x 155	

4DA5P
Comptoir ou mural
4 x A5 Portrait
Profondeur du bac 32 mm



Référence	DIN	Taille	A x B x C	En mm
DA5P	1 x A5	148 x 210	157 x 208 x 74	

DA5P
Comptoir ou mural
1 x A5 Portrait
Profondeur du bac 53 mm

Supports de brochures 1/3 A4



Référence	DIN	Taille	A x B x C	En mm
C110	1 x 1/3 A4	110 x 220	114 x 181 x 65	

C110
Comptoir
1 x 1/3 A4 Portrait
Profondeur du bac 32 mm



Référence	DIN	Taille	A x B x C	En mm
4D13A4P	4 x 1/3 A4	99 x 210	115 x 255 x 150	

4D13A4P
Comptoir ou mural
4 x 1/3 A4 Portrait
Profondeur du bac 32 mm



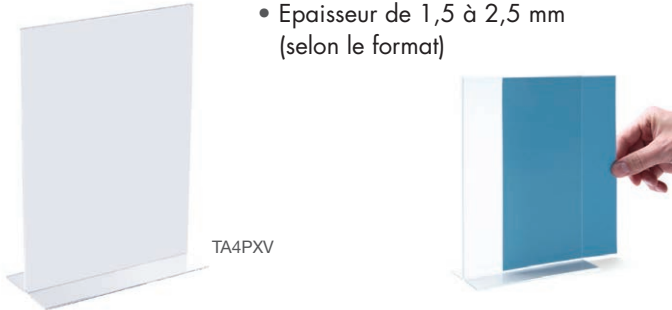
Référence	DIN	Taille	A x B x C	En mm
D13A4P	1 x 1/3 A4	99 x 210	108 x 209 x 65	

D13A4P
Comptoir ou mural
1 x 1/3 A4 Portrait
Profondeur du bac 48 mm

18.2 Porte-documents de comptoir

Porte-document Recto/Verso

Acrylique transparent plié



- Epaisseur de 1,5 à 2,5 mm (selon le format)

TA4PXV

Porte-document incliné

Acrylique transparent plié



- Epaisseur de 1,5 à 2,5 mm (selon le format)

LA4PXS

En mm

Référence	Orientation	DIN	Taille	A x B x C
TA6PXV	<input type="checkbox"/>	1 x A6	105 x 148	105 x 152 x 55
TA5PXV	<input type="checkbox"/>	1 x A5	148 x 210	148 x 214 x 65
TA4PXV	<input type="checkbox"/>	1 x A4	210 x 297	210 x 302 x 65
TA6PXS	<input type="checkbox"/>	1 x A6	105 x 148	148 x 109 x 55
TA5PXS	<input type="checkbox"/>	1 x A5	148 x 210	210 x 152 x 65
TA4PXS	<input type="checkbox"/>	1 x A4	210 x 297	297 x 214 x 65

En mm

Référence	Orientation	DIN	Taille	A x B x C
LA6PXV	<input type="checkbox"/>	1 x A6	105 x 148	105 x 146 x 56
LA5PXV	<input type="checkbox"/>	1 x A5	148 x 210	148 x 203 x 77
LA4PXV	<input type="checkbox"/>	1 x A4	210 x 297	210 x 287 x 107
LA6PXS	<input type="checkbox"/>	1 x A6	105 x 148	148 x 105 x 41
LA5PXS	<input type="checkbox"/>	1 x A5	148 x 210	210 x 146 x 56
LA4PXS	<input type="checkbox"/>	1 x A4	210 x 297	297 x 203 x 77

Porte-document chevalet

Acrylique transparent plié



- Epaisseur de 1,5 à 2,5 mm (selon le format)

AA4PXV

AA5PXS

En mm

Référence	Orientation	DIN	Taille	A x B x C
AA4PXV	<input type="checkbox"/>	1 x A4	210 x 297	210 x 296 x 134
AA6PXS	<input type="checkbox"/>	1 x A6	105 x 148	148 x 109 x 51
AA5PXS	<input type="checkbox"/>	1 x A5	148 x 210	210 x 151 x 69
AA4PXS	<input type="checkbox"/>	1 x A4	210 x 297	297 x 211 x 96

18.3 Porte carte de visite

En mm

Référence	Taille	A x B x C
VBC56	50 x 93	63 x 71 x 37



VBC56
Comptoir
50 x 93 mm Portrait
Profondeur du bac 17 mm

En mm

Référence	Taille	A x B x C
BC93	93 x 50	102 x 53 x 38



BC93
Comptoir
93 x 50 mm Paysage
Profondeur du bac 17 mm



19. EQUIPEMENTS DE BUREAU

19.1 Chevalets de conférence

Chevalet de conférence Standard

Panneau métallique blanc | Magnétique | Effaçable



- Pieds télescopiques réglable en hauteur (jusqu'à 180 cm)
- Panneau métallique blanc pour marqueurs et aimants
- Possibilité de fixer des feuilles papier type «paperboard»

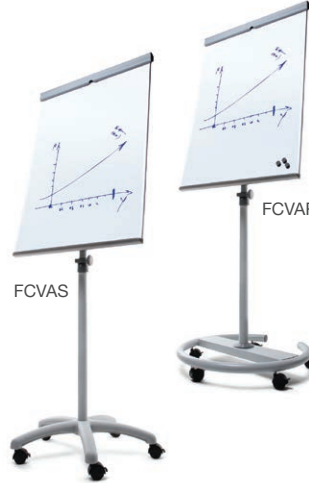


En mm

Référence	X x Y	A x B x C
FCSTN	660 x 1000	890 x 1900 x 825

Chevalet de conférence Vario

Panneau métallique blanc | Magnétique | Effaçable



- Pieds télescopiques réglable en hauteur (jusqu'à 220 cm)
- Panneau métallique blanc pour marqueurs et aimants
- Possibilité de fixer des feuilles papier type «paperboard»
- Base étoile ou circulaire
- Base avec 5 roulettes à frein



En mm

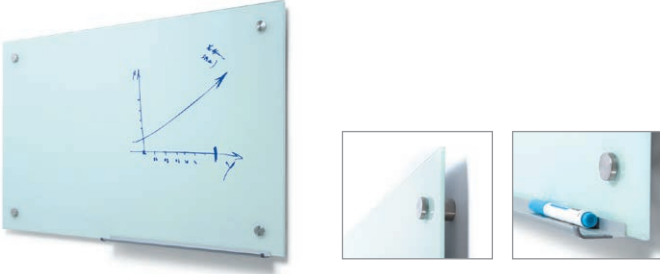
Référence	X x Y	A x B x C
FCVAS	660 x 1000	706 x 2200 x 580
FCVAR	660 x 1000	706 x 2200 x 640



19.2 Tableaux muraux

Tableau blanc en verre

Pour marqueurs | Effaçable



- Tableau en verre blanc pour marqueurs effaçables
- Orientation portrait ou paysage
- Installation facile et élégante
- Panneau fixé par 4 entretoises métalliques
- Porte-stylos



En mm

Référence	A x B
WBNGB90x60	900 x 600
WBNGB90x120	900 x 1200

Tableau noir en verre

Pour marqueurs | Effaçable



- Tableau en verre noir pour marqueurs effaçables
- Orientation portrait ou paysage
- Installation facile et élégante
- Panneau fixé par 4 entretoises métalliques
- Porte-stylos



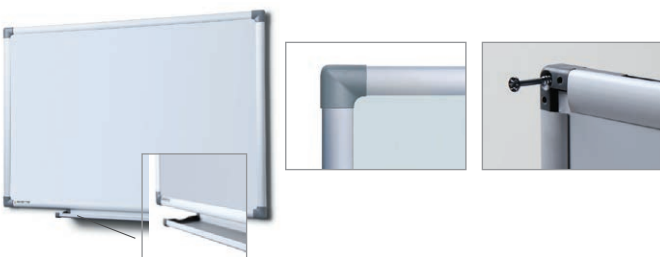
En mm

Référence	A x B
WBNGBBL90x60	900 x 600
WBNGBBL90x120	900 x 1200

Tableau blanc magnétique

Economique

Magnétique | Effaçable



- Tableau métallique blanc pour marqueurs et aimants
- Orientation portrait ou paysage
- Cadre en Aluminium anodisé avec angles de sécurité
- Porte-stylos
- Montage facile : fixations invisibles aux 4 angles

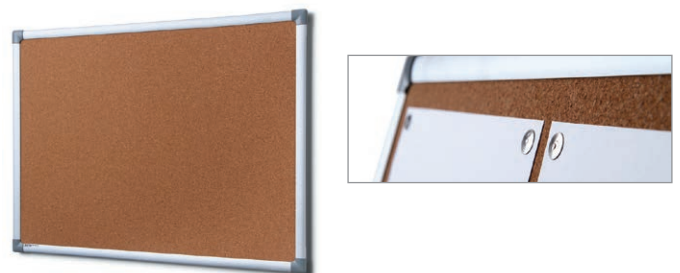


En mm

Référence	X x Y	A x B
WBNECS60x45	566 x 416	600 x 450
WBNECS90x60	866 x 566	900 x 600
WBNECS90x120	1166 x 866	1200 x 900
WBNECS100x150	1466 x 966	1500 x 1000

Tableau d'affichage fond liège

Liège naturel



- Tableau avec fond liège naturel
- Orientation portrait ou paysage
- Angle du cadre sécurisé



En mm

Référence	X x Y	A x B
CBN45x60	566 x 416	600 x 450
CBN60x90	866 x 566	900 x 600
CBN90x120	1166 x 866	1200 x 900
CBN100x150	1466 x 966	1500 x 1000

19. EQUIPEMENTS DE BUREAU

19.3 Accessoires

Coffret pour Tableau Blanc

- 4 marqueurs
- 16 aimants bleus et blancs
- 1 effaceur
- 1 flacon de nettoyant



Référence	Unité
STARTERKIT	1 set

Kit de marqueurs

Pour tableaux effaçables à sec

- 1 noir
- 1 bleu
- 1 vert
- 1 rouge



Référence	Unité
SETFIXWB	1 set

Effaceur Tableau Blanc

Magnétique



Référence	Unité
WBERASER	1 pc

Nettoyant Tableau Blanc

Produit nettoyant liquide pour tableau blanc



Référence	Unité
WBCLEANER	1 set

Aimants pour Tableau magnétique

Kit de 8 aimants disponibles en 4 couleurs
2 tailles - Ø 20 ou 35 mm



Ø 20 mm	Ø 35 mm	Unité
MAGNETS20BLUE	MAGNETS35BLUE	8 pcs
MAGNETS20RED	MAGNETS35RED	8 pcs
MAGNETS20WHITE	MAGNETS35WHITE	8 pcs
MAGNETS20BLACK	MAGNETS35BLACK	8 pcs

Punaises

Punaises pour tableau d'affichage fond liège

Référence	Paquetage
SETPINS	100 pcs



DESCRIPTIONS DES PICTOGRAMMES



Angle biseauté



Angle arrondi



Verrouillable



CE certification



Verre trempé



Résistant aux intempéries



Résistant aux intempéries



Résistant aux intempéries



Classement au feu



Intérieur



Résistant aux intempéries



Extérieur



Ouverture par vérin à gaz



Approprié pour aimants



Surface inscriptible



Halogène



LED



Valise de Transport



Sac de Transport



Toile avec fermeture éclair



Toile avec impression en option

Toutes les relations d'affaires réalisées avec la société Altumis sont régies par nos conditions, qui sont disponibles sur le site www.altumis.com

Sauf erreurs ou omissions. Les spécifications des produits peuvent changer sans avis préalable. Avant d'acheter un produit de notre catalogue/grille de prix, Le client doit s'assurer qu'il correspond à ses attentes d'utilisation, et le client assume tous les risques et responsabilités qui y sont liés. Altumis ne pourra être rendu responsable de quelques pertes ou dommages que ce soit - directs, indirects ou consécutifs, découlant de l'utilisation ou de l'impossibilité d'utiliser l'un des produits énumérés.

20. PROTECTION SANITAIRE

20.1 Distributeur gel hydroalcoolique

Totem distributeur gel hydroalcoolique sur pied

Acier laqué blanc



- Totem en acier peinture époxy blanc
- 1 impression texte standard noir
- Base à visser sur place
- Poids 8 Kg
- Flacon de gel non fourni



En mm

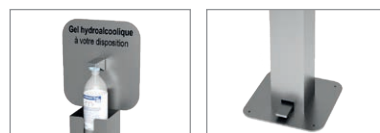
Référence	Finition	A x B x C
DIS-11	Acier laqué blanc	300 x 300 x 1265

Totem distributeur gel hydroalcoolique avec pédale

Acier laqué blanc ou Inox brossé 316L



- Totem en acier peinture époxy blanc ou Inox 316L
- 1 impression texte standard noir
- Totem livré monté
- Poids 14 kg
- Flacon de gel non fourni



En mm

Référence	Finition	A x B x C
DIS-12	Acier laqué blanc	300 x 300 x 1215
DIS-12I	Inox brossé 316L	300 x 300 x 1215

Distributeur gel hydroalcoolique sur mât

Avec ou sans cadre A4 Vertical



- Profil en Aluminium anodisé oval 52 x 28 mm
- Base métallique carré 330 x 300 mm, en 3 mm d'épaisseur, pour un bon maintien de l'ensemble
- Disponible avec ou sans cadre d'affichage A4 Vertical
- Flacon de gel non fourni



En mm

Référence	Finition	A x B x C
HSEASY	Sans cadre	300 x 300 x 1050
HS-KRA4G25	Avec cadre A4	300 x 300 x 1504

Distributeur gel hydroalcoolique pour comptoir

Acier laqué blanc



- Distributeur en acier avec peinture époxy blanc
- 1 impression texte standard noir
- Patins anti dérapant
- Poids 0,7 Kg
- Flacon de gel non fourni



En mm

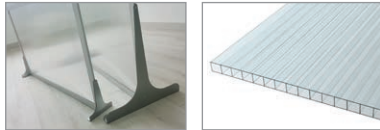
Référence	Finition	A x B x C
DIS-10	Acier laqué blanc	200 x 100 x 320

20.2 Protection

Cloison de protection autoportant



- Solution économique pour séparer, protéger ou cloisonner un espace
- Cadre en profil Aluminium anodisé
- Polycarbonate alvéolé en 6 mm
Ne jaunit pas, anti-UV
- Facile à mettre en place grâce à une clé Allen pour les piètements



Référence	X x Y	En mm
CL-80X140	L. 800 x H. 1400	
CL-100X200	L. 1000 x H. 2000	

Hygiaphone en plexiglas autoportant



- Hygiaphone en plexiglas
Autoportant compatible pour tous les lieux recevant du public (pharmacies, magasins, bureaux, services public...)
- Emboitement des pieds sans outillage
- Plexiglas transparent PMMA 4 mm
Ne jaunit pas, anti-UV



Référence	X x Y	En mm
HYG-02	L. 850 x H. 700	
HYG-03	L. 990 x H. 800	

Pince de table pour panneau

Pince supérieure réversible à 90°



- Permettant une fixation sur une table de votre panneau en plexiglas au niveau latéral ou frontal
- Facile à monter, sans avoir besoin de percer votre table
- Compatible panneau de 4 à 12 mm d'épaisseur grâce à sa vis M6x20 inclus



Référence	Finition	En mm
PE-01	Noir	
PE-02	Blanc	

21. FITCLAMP®

21.1 Concept



Raccord :

Les raccords FitClamp sont réalisés en fonte malléable (ASTM A 197).

Un double traitement de surface à chaud (galvanisation) permet d'améliorer la protection et la durée de vie des pièces contre la corrosion.

Pas de soudure, pas de perçage, pas de filetage...
Une clé Allen suffit pour réaliser votre assemblage.
Serrage par vis d'arrêt hexagonale - 500kg / 40Nm.

Produit non conseillé pour la réalisation d'un échafaudage

FitClamp vous permet de créer des structures de dimensions et formes variées.

Le concept est basé sur un principe simple et efficace ayant fait ses preuves depuis de nombreuses années.

Qu'il s'agisse de sécuriser un site avec un garde-corps, de construire un panneau de support publicitaire extérieur ou bien encore d'aménager un intérieur avec un rack ou un portant, nos produits sauront se rendre utiles.

Laissez libre cours à votre imagination et apprenez à utiliser les raccords tubulaires pour tous vos chantiers d'intérieur et d'extérieur, dans les domaines de l'agencement, de la sécurité ou de l'affichage.

Les raccords existent en 6 tailles :

	Taille	mm
Raccords tubulaires	T21	21,3
	A27	26,9
	B34	33,7
	C42	42,4
	D48	48,3
	E60	60,3



Tous les raccords FitClamp ont l'homologation TÜV certifié. TÜV Rheinland est un leader mondial des services d'inspection indépendants. Le groupe est présent dans le monde entier.

Tous les raccords tubulaires FitClamp s'assemblent avec une simple clé Allen : vous n'avez pas besoin de souder ou boulonner les pièces.
Vous trouverez toujours une solution à vos besoins parmi les nombreux raccords disponibles.

Choisissez le diamètre adapté à votre installation. Tous les diamètres et tous les types de raccords sont maintenus en stock et livrés sous 48h.
Nous vous apporterons les solutions, n'hésitez pas à nous interroger.



21.2 Tubes



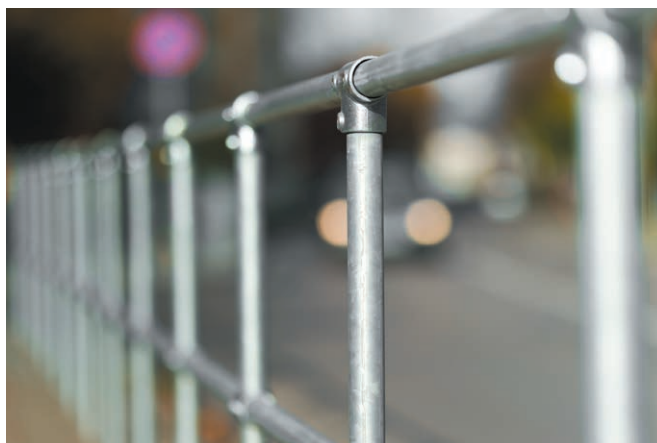
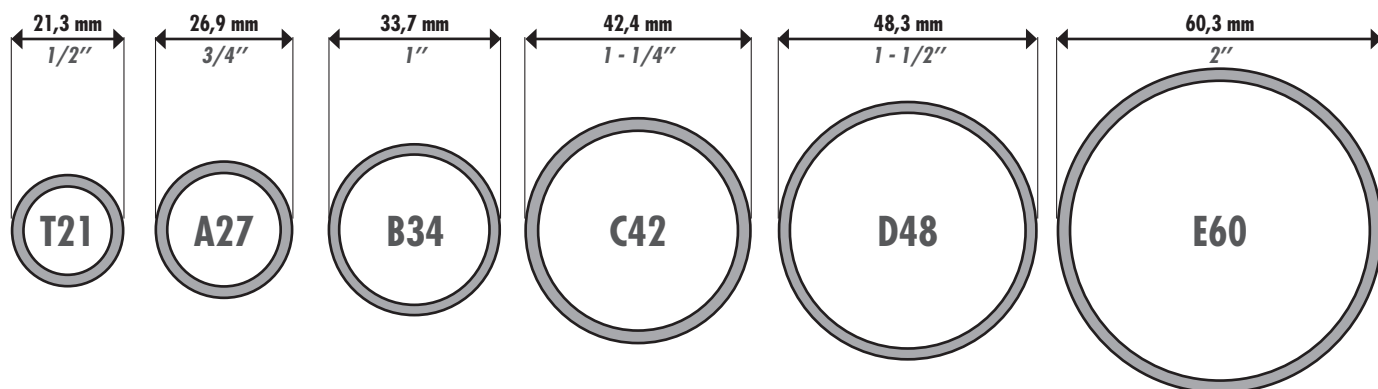
Tubes en acier galvanisé :

Les tubes en acier galvanisé de la gamme FitClamp sont très robuste (Norme EN 10255).

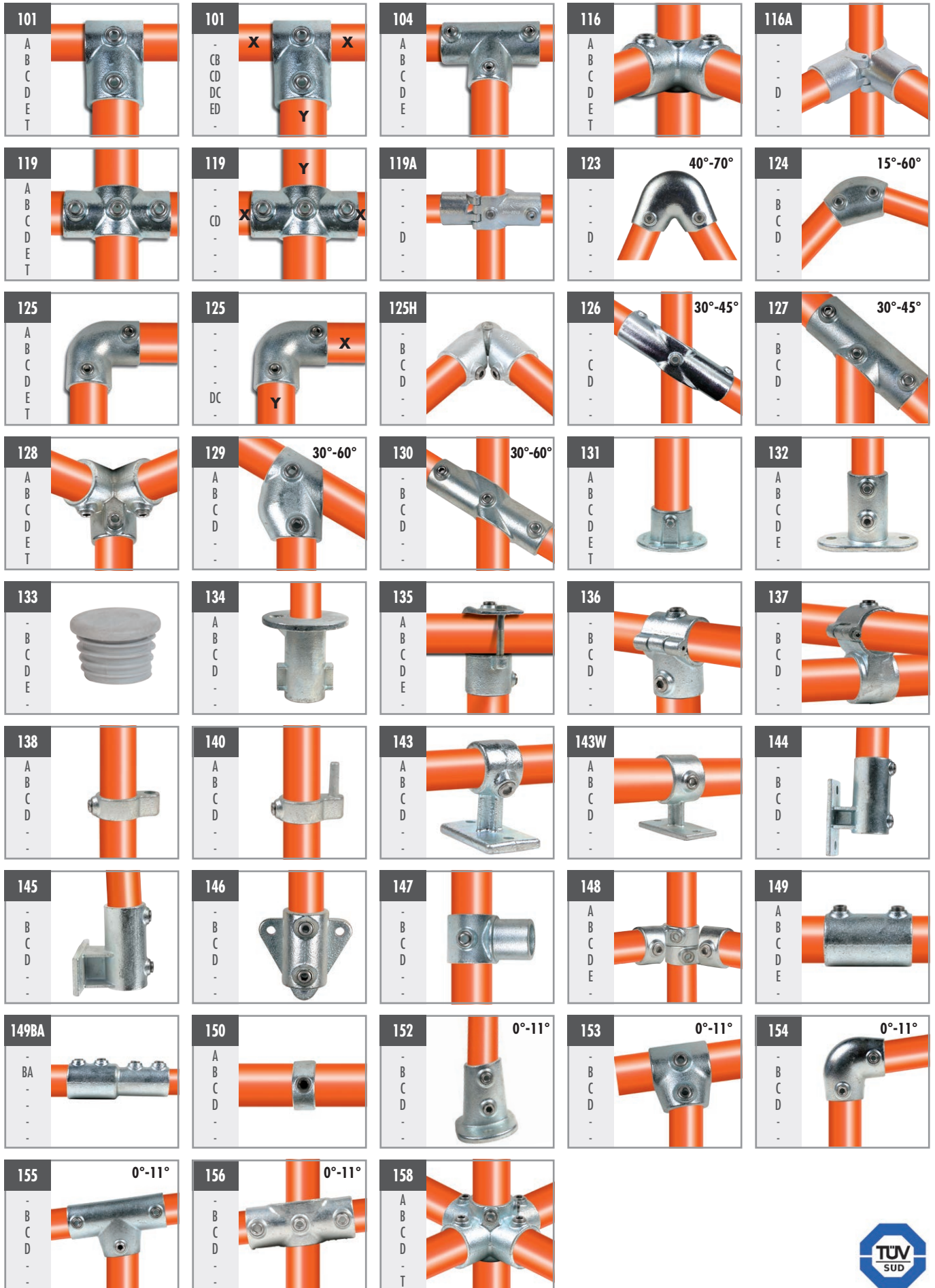


Tubes en Aluminium :

Les tubes Aluminium de la gamme FitClamp ont une finition anodisée.



21.3 Raccords avec double galvanisation



158A - - D - -		160 A B C D E -		161 A B C D E -		165 A B C D - -	
167 A B C D E -		167M A B C D E -		168 A B C D E -		168M A B C D E -	
169M M A B C D -		170 A B C D E -		171 A B C D E -		173 A B C D E -	
173M A B C D E -		176 A B C D E T		176A - - D - -		179 A B C D - -	
184 A B C D E -		185 A - C D - -		191 A - C D - -		198 A B C D - -	
201 - - C D - -		235 - - C - - -		240 20X85 20X110 20X165 - - -		246 - B C D - -	
252Z - - D - -		253Z - - D - -		255Z - - D - -		256Z - - D - -	
DDA2 - 2 - - -		DDA3 - 3 - - -		DDA4 - - 4 - -		DDA5 - - 5 - -	
DDA1 1 - - -		DDA6 - - - 6 -					

Raccord avec double traitement de surface à chaud (galvanisation) afin d'améliorer la protection et la durée de vie des pièces contre la corrosion.

21.4 Raccords noirs

<p>101</p> <p>A B C D E T</p>	<p>101</p> <p>- CB CD DC ED -</p> <p>X X Y</p>	<p>104</p> <p>A B C D E -</p>	<p>116</p> <p>A B C D E T</p>	<p>116A</p> <p>- - D -</p>
<p>119</p> <p>A B C D E T</p>	<p>119</p> <p>- - CD -</p> <p>X X Y</p>	<p>119A</p> <p>- - D -</p>	<p>123</p> <p>40°-70°</p> <p>- - D -</p>	<p>124</p> <p>15°-60°</p> <p>- B C D -</p>
<p>125</p> <p>A B C D E T</p>	<p>125</p> <p>- - - DC -</p> <p>X Y</p>	<p>125H</p> <p>- B C D -</p>	<p>126</p> <p>30°-45°</p> <p>- - C D -</p>	<p>127</p> <p>30°-45°</p> <p>- B C D -</p>
<p>128</p> <p>A B C D E T</p>	<p>129</p> <p>30°-60°</p> <p>A B C D -</p>	<p>130</p> <p>30°-60°</p> <p>- B C D -</p>	<p>131</p> <p>A B C D E T</p>	<p>132</p> <p>A B C D E -</p>
<p>133</p> <p>- B C D E -</p>	<p>134</p> <p>A B C D -</p>	<p>135</p> <p>A B C D E -</p>	<p>136</p> <p>- B C D -</p>	<p>137</p> <p>- B C D -</p>
<p>138</p> <p>A B C D -</p>	<p>140</p> <p>A B C D -</p>	<p>143</p> <p>A B C D -</p>	<p>143W</p> <p>A B C D -</p>	<p>144</p> <p>- B C D -</p>
<p>145</p> <p>- B C D -</p>	<p>146</p> <p>- B C D -</p>	<p>147</p> <p>- B C D -</p>	<p>148</p> <p>A B C D E -</p>	<p>149</p> <p>A B C D E -</p>
<p>149BA</p> <p>- BA - - -</p>	<p>150</p> <p>A B C D -</p>	<p>152</p> <p>0°-11°</p> <p>- B C D -</p>	<p>153</p> <p>0°-11°</p> <p>- B C D -</p>	<p>154</p> <p>0°-11°</p> <p>- B C D -</p>
<p>155</p> <p>0°-11°</p> <p>- B C D -</p>	<p>156</p> <p>0°-11°</p> <p>- B C D -</p>	<p>158</p> <p>A B C D T</p>		



158A - - D - -		160 A B C D E -		161 A B C D E -		161 - CB DB DC ED -		165 A B C D - -	
167 A B C D E -		167M A B C D E -		168 A B C D E -		168M A B C D E -		169 A B C D E -	
169M M A B C D -		170 A B C D E -		171 A B C D E -		173 A B C D E -		173F A B C D E -	
173M A B C D E -		176 A B C D E T		176A - - D - -		179 A B C D - -		182 A B C D - -	
184 A B C D E -		185 A - C D - -		191 A - C D - -		198 A B C D - -		199 A B C D - -	
201 - - C D - -		235 - - C - - -		240 20X85 20X110 20X165 - - -		246 - B C D - -		247 - - C D - -	
252Z - - D - -		253Z - - D - -		255Z - - D - -		256Z - - D - -			

21. FITCLAMP®

21.5 Baches tendues

Grâce à notre gamme de raccords tubulaires FitClamp, créez facilement des constructions pour un affichage provisoire ou définitif très résistant.

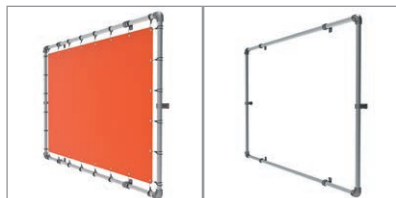
Vous définissez les dimensions nécessaires et nous vous apportons le matériel adéquat. Qu'il s'agisse d'un cadre mural, d'une structure sur pieds ou d'un affichage mobile, les produits FitClamp sauront répondre à toutes vos attentes.

Nous offrons également la possibilité de fournir la bache imprimée pour vos communications ou bien de commander la structure tubulaire seule dans le but d'utiliser vos propres produits d'impression. Les accessoires nécessaires étant proposés à la vente au détail.



CAMU

- Cadre d'affichage mural



Le cadre d'affichage mural est la structure idéale pour communiquer ou pour faire connaître votre société et vos produits de manière simple et efficace

CACF

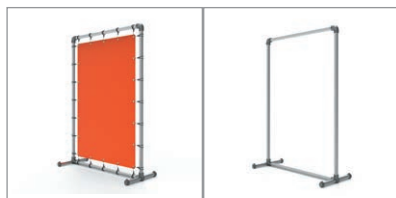
- Cadre d'affichage fixe



Le cadre d'affichage fixe apporte les mêmes solutions de communication que le cadre d'affichage mobile

CAST

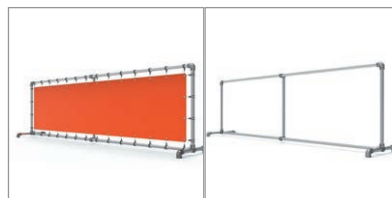
- Cadre d'affichage Stop-trottoir



Ce stop-trottoir se distingue des autres types de stop-trottoir connus sur le marché pour communiquer

CACD

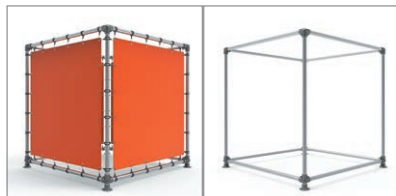
- Cadre d'affichage droit



Le cadre d'affichage droit vous servira dans de nombreux domaines et pour un grand nombre d'application

CACU

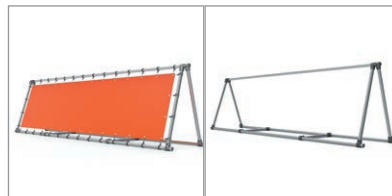
- Cube d'affichage sur pied



Le cube d'affichage deviendra un véritable outil de communication mais aussi un support au look moderne et tendance

CACI

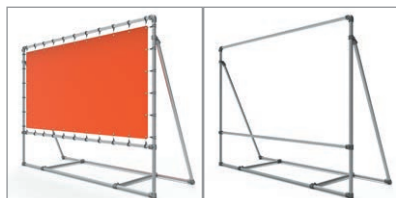
- Cadre d'affichage incliné



L'affichage inclinée vous servira dans de nombreux domaines de la même manière que notre structure d'affichage droite

CAMO

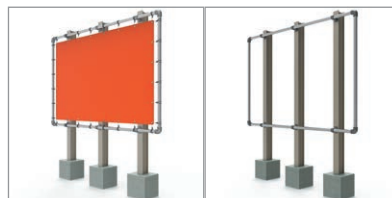
- Cadre d'affichage mobile



Le cadre d'affichage mobile est la structure idéale pour créer facilement des supports de communication de manière provisoire ou définitive

CACG

- Cadre d'affichage grand format



La structure d'affichage grand format sera tout indiquée pour une utilisation avec les affichages grand format ou bien soumis à de fortes intempéries

21.6 Agencement de magasin

Dans le domaine de l'agencement, de nombreuses déclinaisons existent et permettent de répondre à un large ensemble de besoins.

Nos produits standards sont les plus représentatifs, à l'image des étagères tubulaires, des racks de rangement ou des portants à vêtements mais la création ne s'arrête pas là. Les raccords et tubes FitClamp offrant des solutions de finition infinies, vous pourrez définir vos propres envies en intégrant une touche industrielle à votre décoration.

Les nombreux type de raccords tubulaires proposés apportent un large choix de solutions.



PVL-B34

- Porte-vêtements double largeur



Porte-vêtements double largeur destiné à vos rangements sur cintres, offrant un design de type industriel.
Structure tubulaire Ø B34

CEC-B34

- Cabine d'essayage corner



Cabine d'essayage corner au design industriel offrant un look tendance à vos aménagements de boutique.
Structure tubulaire Ø B34

PVMS-B34

- Porte-vêtements mural simple



Porte-vêtements mural simple au design de type industriel pour vous assurer un gain de place dans vos rangements intérieurs.
Structure tubulaire Ø B34

CES-B34

- Cabine d'essayage square



Cabine d'essayage square au design industriel offrant un look tendance à vos aménagements de boutique.
Structure tubulaire Ø B34

PVMD-B34

- Porte-vêtements mural double



Porte-vêtements mural double au design de type industriel pour vous assurer un gain de place dans vos rangements intérieurs.
Structure tubulaire Ø B34

EPD-B34

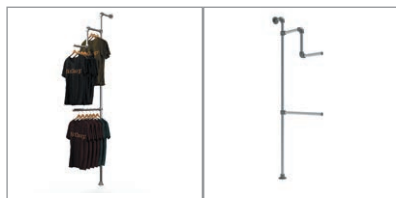
- Structure étagère tubulaire double avec penderie



Étagères à double niveau avec penderie pour un agencement mixte de vos produits.
Structure tubulaire Ø B34

PVMO-B34

- Porte-vêtements mural solo



Porte-vêtements mural Solo au design de type industriel pour vous assurer un gain de place dans vos rangements intérieurs.
Structure tubulaire Ø B34

END-B34

- Structure étagère tubulaire double - 5 niveaux



Étagères murales double sur 5 niveaux pour vous apporter un espace de rangement volumineux.
Structure tubulaire Ø B34

21. FITCLAMP®

21.7 Mobilier

La section Mobilier FitClamp regroupe l'ensemble des produits d'aménagement intérieur et extérieur.

Avec nos raccords et tubes, vous apporterez une décoration de type industrielle très tendance et votre imagination vous permettra d'inventer des meubles originaux et uniques.

Vous aurez le choix sur nos produits standardisés comme la table de salon, le bureau ou bien d'autres meubles correspondant à votre intérieur. Mais vous aurez également le choix de la création à partir de vos idées en imaginant une possibilité infinie de structures, aux dimensions que vous souhaiterez.



EPS-B34

- Structure étagère tubulaire simple avec penderie



Étagères à double niveaux avec penderie pour un agencement mixte de vos produits. Structure tubulaire Ø B34

TR-C42

- Structure table tubulaire renforcée C42



Cette structure de table tubulaire renforcée C42 sera la solution idéale à votre agencement intérieur. Structure tubulaire Ø C42

ENS-B34

- Structure étagère tubulaire simple 5 niveaux



Étagères murales sur 5 niveaux pour vous apporter un espace de rangement volumineux. Structure tubulaire Ø B34

TZ-B34

- Structure table tubulaire Zig-Zag B34



Cette structure de table tubulaire Zig-Zag B34 sera la solution idéale à votre agencement intérieur. Structure tubulaire Ø B34

TS-B34

- Structure table tubulaire standard B34



Cette structure de table tubulaire standard B34 sera la solution idéale à votre agencement intérieur. Structure tubulaire Ø B34

Piètements



Roulettes



Platines



Embouts

21.8 Barrières

Créez une structure de protection adaptée pour vos chantiers ou sur un site à sécuriser.

Les raccords tubulaires de diamètre (C) 42 mm et (D) 48 mm alliés aux tubes en Acier galvanisé sont principalement utilisés dans ces domaines d'application.

Optez pour la solution Garde-Corps de FitClamp sur votre terrasse et apportez du caractère à votre aménagement.



Barrières droites

Départ



- Qté 1 raccord 125
- Qté 1 raccord 101
- Qté 1 raccord 132
- Qté 1 tube acier galvanisé

Intermédiaire



- Qté 1 raccord 104
- Qté 1 raccord 119
- Qté 1 raccord 132
- Qté 1 tube acier galvanisé

Angle 90°

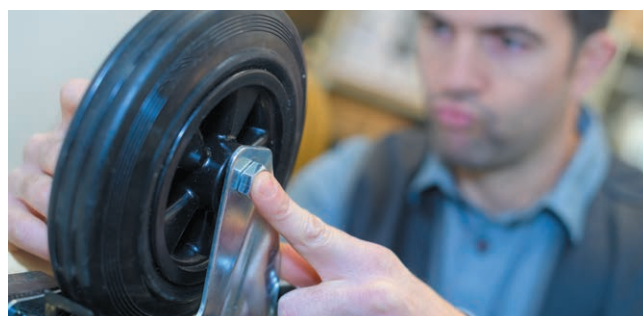


- Qté 1 raccord 128
- Qté 1 raccord 116
- Qté 1 raccord 132
- Qté 1 tube acier galvanisé

21.9 Accessoires

Dans les accessoires, nous proposons des produits complémentaires utiles à la finition, l'évolution ou l'amélioration de vos structures tubulaires.

Une gamme courte et simple qui apportera les solutions idéales à vos agencements. Retrouvez les tendeurs élastiques, les crochets en Inox, les roulettes pour la mobilité et les embouts plastiques de finition.



Tendeur



En mm

Référence	Longueur
TEC18	180
TEC20	200
TEC25	250

- Tendeur boucle élastique
- Ø cordon : 6 mm
- Gaine extérieure : Polyester
- Tendeur : anti-UV
- Crochet acier : 6,5 mm

Roulette avec frein



En mm

Référence	Compatible	Ø Roulette
ROF-B34-01	Tube B Ø 34	75
ROF-C42-01	Tube C Ø 42	100

- Blocage total
- Chape en acier embouti
- Finition zinguée
- Pivot sur double chemin de billes
- Corps de roue en Polypropylène
- Bandage en Polyuréthane RAL 7015, moyeu lisse
- Manchon femelle (inclus)

22. AGENCEMENT DE MAGASINS

22.1 Porte-vêtement autoportant

Portant simple



Pro



Master

PV10-0401

Version **Pro** :

- Longueur ajustable : 1200-2100 mm (rallonges intégrées)
- Hauteur ajustable : 750-1500 mm
- Roulettes sans freins : Dia. 40 mm
- Capacité de charge Max : 60/70 kg
- Traverse piètement 440 mm / Tube acier carré : 30 x 30 mm

PV10-1001

Version **Master** :

- Longueur ajustable : 1200-2100 mm (rallonges intégrées)
- Hauteur ajustable : 750-2000 mm
- Roulettes avec freins : Dia. 100 mm
- Capacité de charge Max : 60/70 kg
- Traverse piètement 500 mm / Tube acier rond : Dia. 30 mm

Portant double largeur



Pro



Master

PV11-0401

Version **Pro** :

- Longueur ajustable : 1200-2100 mm (rallonges intégrées)
- Hauteur ajustable : 750-1500 mm
- Roulettes sans freins : Dia. 40 mm
- Avec bar de renfort latéral
- Capacité de charge Max : 80/90 kg
- Traverse piètement 500 mm / Tube acier carré : 30 x 30 mm

PV11-1001

Version **Master** :

- Longueur ajustable : 1200-2100 mm (rallonges intégrées)
- Hauteur ajustable : 750-1800 mm
- Roulettes avec freins : Dia. 100 mm
- Avec bar de renfort latéral
- Capacité de charge Max : 80/90 kg
- Traverse piètement 500 mm / Tube acier rond : Dia. 30 mm

Portant double hauteur



Pro



Master

PV12-0401

Version **Pro** :

- Longueur ajustable : 1200-2100 mm (rallonges intégrées)
- Hauteur ajustable : 750-2000 mm
- Roulettes sans freins : Dia. 40 mm
- Capacité de charge Max : 60/70 kg
- Traverse piètement 500 mm / Tube acier carré : 30 x 30 mm

PV12-1001

Version **Master** :

- Longueur ajustable : 1200-2100 mm (rallonges intégrées)
- Hauteur ajustable : 750-2000 mm
- Roulettes avec freins : Dia. 100 mm
- Capacité de charge Max : 60/70 kg
- Traverse piètement 500 mm / Tube acier rond : Dia. 30 mm

Portant circulaire



PV13-0401

- Hauteur ajustable : 840-1800 mm / Cercle Dia. 700 mm
- Roulettes avec freins : Dia. 40 mm
- Piètement en étoile 5 branches Dia. 650 mm
- Capacité de charge Max : 40/50 kg
- Tube acier en chrome pour la partie haute et noir pour la partie basse

Portant spiral



PV14-0401

- Hauteur : 1800 mm / Spirale Dia. 700 mm
- Roulettes avec freins : Dia. 40 mm
- Piètement en étoile 5 branches Dia. 650 mm
- Capacité de charge Max : 40/50 kg
- Tube acier en chrome pour la partie haute et noir pour la partie basse

Portant avec 3 ou 4 bras



PV15-0401

- Hauteur ajustable : 885-1800 mm
- Roulettes avec freins : Dia. 40 mm
- Piètement en étoile 5 branches 700 mm
- Capacité de charge Max : 40/50 kg
- Tube acier en chrome pour la partie haute et noir pour la partie basse



PV15-1001

Portant Mono-face simple



PV16-0401

- Hauteur ajustable : 1500-2000 mm
- Roulettes avec freins : Dia. 40 mm
- Piètement : L. 310 P. 440 mm
- Capacité de charge Max : 25/30 kg
- Tube acier en chrome pour la partie haute et noir pour la partie basse

Portant Mono-face double



PV16-0402

- Hauteur ajustable : 750-1800 mm
- Roulettes avec freins : Dia. 40 mm
- Piètement : L. 310 P. 440 mm
- Capacité de charge Max : 30/35 kg
- Tube acier en chrome pour la partie haute et noir pour la partie basse

Portant Mono-face triple



PV16-0403

- Hauteur ajustable : 750-1800 mm
- Roulettes avec freins : Dia. 40 mm
- Piètement : L. 900 P. 440 mm
- Capacité de charge Max : 40/45 kg
- Tube acier en chrome pour la partie haute et noir pour la partie basse

CONDITIONS GENERALES DE VENTES

Article 1 **INTRODUCTION :**

Les conditions générales écrites ci-dessous sont dites comme connues par le client et sont de fait acceptées sans réserve. Aucune condition particulière ne peut prévaloir contre les conditions générales, sauf acceptation formelle et écrite d'ALTUMIS. Le fait qu'ALTUMIS ne se prévale pas, à un moment donné, de l'une quelconque de ces conditions générales de vente, ne peut être considéré comme valant renonciation à se prévaloir ultérieurement de l'une quelconque desdites conditions.

Article 2 **LA PRISE DE COMMANDE :**

Les commandes ne sont considérées comme définitives que lorsqu'elles ont été confirmées par écrit. ALTUMIS n'est lié par les commandes enregistrées par ses employés qu'à partir de l'émission d'une confirmation écrite et signée de l'acheteur.

Article 3 **LES DELAIS DE LIVRAISON :**

Les délais de livraison inscrits sur les propositions commerciales sont donnés à titre indicatifs. Les dépassements de délai dans les livraisons ne peuvent donner lieu à aucuns dommages et intérêts ni annulation complète ou partielle des commandes en cours. ALTUMIS se décharge de son obligation de livrer dans les cas de force majeure suivants : les grèves, les accidents, l'impossibilité d'être approvisionné. Dans tous les cas, la livraison dans les délais convenus ne peut intervenir que si l'acheteur est à jour de ses obligations envers ALTUMIS, qu'elle qu'en soit la cause.

Article 4 **LA LIVRAISON :**

La livraison est effectuée soit par la remise directe du produit à l'acquéreur, soit par simple avis de mise à disposition, soit par délivrance à un expéditeur ou un transporteur dans les locaux d'ALTUMIS. Ils sont acheminés aux risques et périls du destinataire auquel il appartient de faire toutes constatations auprès du transporteur le jour de la livraison en cas de manquant ou avarie. Des réserves peuvent être signalées par lettre recommandée avec avis de réception auprès du transporteur dans les délais requis par ce dernier.

Article 5 **LA RECEPTION :**

Les réclamations s'agissant de la non conformité et des vices apparents du produit livré seront à formuler par lettre recommandée avec avis de réception dans les huit jours suivant réception des marchandises. L'acheteur devra fournir justification quant à la réalité des vices ou anomalies constatés. Il devra laisser à ALTUMIS toute facilité pour procéder à la constatation de ces vices et pour y apporter une solution.

Article 6 **LE RETOUR :**

Aucun retour de marchandise ne pourra être effectué sans l'accord préalable écrit de la société ALTUMIS. La réexpédition des produits, dont le retour aura été accepté, se fera à la charge de l'acheteur le tout en parfait état et avec l'intégralité des accessoires les composant. Tout retour de produit effectué sans cet accord sera tenu à la disposition de l'acheteur et ne donnera lieu à aucun établissement d'avoir. Les frais et les risques du retour sont toujours à la charge de l'acquéreur.

Article 7 **LA GARANTIE :**

Les produits sont garantis contre tout défaut de matière ou de fabrication pendant 1 an, à compter de la date de livraison. La présentation de la facture sera exigée pour toute demande. Les défauts et détériorations provoqués par l'usure naturelle ou bien par une modification du produit non prévue ni spécifiée par le constructeur sont exclus de la garantie.

Article 8 **LES CONDITIONS DE PAIEMENT :**

Les produits et prestations sont fournis au prix en vigueur au moment de l'acceptation du devis. Nos prix sont exprimés hors taxes, emballage compris, sauf pour les emballages spécifiques facturés en sus. Tous droits, taxes et impôts ou autre prestation à payer en application des règlements français ou d'importation restent à la charge de l'acquéreur. Le paiement est effectué au plus tard à la livraison de la marchandise sauf autre condition particulière stipulée. Tous les règlements s'effectuent au siège social d'ALTUMIS par virement bancaire, chèque bancaire ou traite, les conditions de règlement étant mentionnées sur chaque offre. En cas de paiement anticipé aucun escompte ne pourra être réclamé. En cas de retard de paiement ALTUMIS pourra suspendre toutes les commandes en cours sans réclamations possible de la part de l'acheteur.

Article 9 **L'EXIGIBILITE :**

Le défaut de paiement d'un seul effet ou d'une seule facture à son échéance rend immédiatement et de plein droit, sans mise en demeure préalable, l'exigibilité de toutes les créances de la société ALTUMIS même non encore à échéances.

Article 10 **LA RESERVE DE PROPRIETE :**

La société se réserve la propriété de toutes les marchandises livrées jusqu'au paiement intégral du prix et de toutes les sommes y étant rattachées.

RCS DAX B804 026 284

2024



BOUTIQUE EN LIGNE

www.altumis.fr



Altumis

Parc d'activités ATLANTISUD
159, rue de Seignanx
40230 Saint-Geours-de-Maremne

Tél. : 05 58 48 28 57
www.altumis.fr
commercial@altumis.fr